

УСЛОВНЫЕ ОБОЗНАЧЕНИЯ

- граница проекта планировки
- границы населенных пунктов
- существующие границы участков, имеющих в ЕГРН сведения о которых достаточно для определения их точного местоположения, их кадастровые номера
- границы кадастровых кварталов, их номера
- граница территории планируемого размещения водозабора из р. Ворбоза и станции водоподготовки
- граница устанавливаемого сервитута для размещения проектируемых магистральных сетей водоснабжения
- граница территории планируемого размещения канализационных очистных сооружений хозяйственно-бытовых стоков, насосных станций и напорных коллекторов
- граница устанавливаемого сервитута для размещения проектируемых сетей водоотведения
- ось проектируемых магистральных сетей водоснабжения
- ось проектируемых напорных сетей водоотведения
- ось проектируемых безнапорных сетей водоотведения
- устанавливаемые красные линии и номера поворотных точек красных линий
- проектируемый подъезд к территории планируемого размещения водозабора из р. Ворбоза и станции водоподготовки
- объекты капитального строительства, планируемые в составе линейных объектов
- канализационная насосная станция

Перечень координат характерных точек красных линий

Обозначение характерных точек границ	Координаты, м	
	X	Y
1	2	3
Квартал №1		
1	282912,59	3379434,94
2	282902,76	3379438,69
3	282934,35	3379521,29
4	282944,30	3379517,48
Квартал №2		
5	282904,37	3379532,76
6	282919,15	3379527,10
7	282731,96	3379037,82
8	282637,67	3378975,12
9	282628,96	3378988,21
Квартал №3		
10	282813,74	3379177,68
11	282804,29	3379181,29
12	282743,03	3379021,16
13	282648,74	3378958,46
14	282652,12	3378953,38
Квартал №4		
15	282637,14	3378943,41
16	282633,75	3378948,50
17	282528,01	3378878,19
18	282531,41	3378873,07

Обозначение характерных точек границ	Координаты, м	
	X	Y
1	2	3
Квартал №5		
19	282614,04	3378978,15
20	282622,68	3378965,15
21	282516,93	3378894,84
22	282508,77	3378907,11
Квартал №6		
23	282516,42	3378863,10
24	282513,02	3378868,22
25	282187,00	3378651,45
26	282215,45	3378623,46

Обозначение характерных точек границ	Координаты, м	
	X	Y
1	2	3
Квартал №7		
27	282493,78	3378897,15
28	282501,94	3378884,88
29	282172,44	3378665,78
30	282163,78	3378674,30
Квартал №8		
31	282155,42	3378654,47
32	282146,87	3378662,89
33	282124,26	3378633,74

Обозначение характерных точек границ	Координаты, м	
	X	Y
1	2	3
Квартал №9		
34	282135,35	3378617,05
35	282144,87	3378623,44
36	282169,99	3378640,14
37	282206,45	3378604,25
38	282372,62	3378359,20
39	282337,71	3378333,46
40	282285,16	3378294,72
41	282270,30	3378318,61
Квартал №10		
42	282255,81	3378307,83
43	282270,72	3378283,86
44	282175,58	3378213,93
45	282161,01	3378237,34
Квартал №11		
46	282146,56	3378226,59
47	282161,09	3378203,25
48	282155,98	3378199,48
49	282098,10	3378156,81
50	282017,63	3378097,41
51	281830,84	3377959,59
52	281812,88	3377988,46

Обозначение характерных точек границ	Координаты, м	
	X	Y
1	2	3
Квартал №12		
53	281798,75	3377977,03
54	281824,45	3377935,73
55	281777,64	3377900,21
Квартал №13		
60	281843,22	3377854,54
59	281848,83	3377878,34
58	281848,51	3377898,16
57	281841,04	3377892,71
56	281723,31	3377806,65
61	281798,29	3377801,21
Квартал №14		
62	281766,48	3377785,47
63	281688,85	3377791,11
64	281596,26	3377721,00
65	281554,87	3377689,35
66	281552,56	3377673,78
67	281557,58	3377673,41
Квартал №15		
68	281419,83	3377658,29
69	281382,95	3377644,25
70	281353,59	3377646,74
71	281336,31	3377657,86
Квартал №16		
72	281108,95	3377682,21
73	281094,40	3377655,82
74	281048,61	3377665,38
75	281015,57	3377681,12

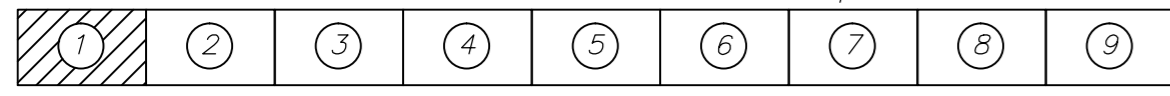
Обозначение характерных точек границ	Координаты, м	
	X	Y
1	2	3
Квартал №17		
76	280964,17	3377690,73
77	280916,56	3377626,74
78	280930,24	3377617,73
79	280922,73	3377605,29
80	280325,88	3377586,77
81	280252,43	3377571,52
82	280221,62	3377593,86
83	280162,49	3377725,13
84	280134,37	3377698,42
85	280097,61	3377660,52
86	280067,70	3377625,70
87	279983,46	3377530,25
88	280022,03	3377503,11
Квартал №18		
89	280149,64	3377736,47
90	280131,67	3377719,44
91	280122,54	3377729,06

Обозначение характерных точек границ	Координаты, м	
	X	Y
1	2	3
Квартал №19		
92	279965,09	3377842,32
93	280095,70	3377705,02
94	280071,56	3377681,44

Обозначение характерных точек границ	Координаты, м	
	X	Y
1	2	3
Квартал №20		
95	279984,63	3377330,81
96	279985,97	3377336,01
97	279903,61	3377357,71
98	279854,24	3377278,20

Обозначение характерных точек границ	Координаты, м	
	X	Y
1	2	3
Квартал №21		
99	278930,04	3376510,99
100	278912,03	3376498,80
101	278747,62	3376757,58

Схема размещения листов



Изм.						Кол.						Лист						Игол.						Подпись						Дата											
Директор						Пянова М.Н.						Юркова С.В.						Шерстянкин Г.П.						Паунер М.Н.						Чараницева Н.В.						Цыкина М.Ю.					
ГАП						Юркова С.В.						Шерстянкин Г.П.						Паунер М.Н.						Чараницева Н.В.						Цыкина М.Ю.											
Нац.отдела						Юркова С.В.						Шерстянкин Г.П.						Паунер М.Н.						Чараницева Н.В.						Цыкина М.Ю.											
Инженер						Шерстянкин Г.П.						Паунер М.Н.						Чараницева Н.В.						Цыкина М.Ю.																	
Кад. инженер						Паунер М.Н.						Чараницева Н.В.						Цыкина М.Ю.																							
Кад. инженер						Цыкина М.Ю.																																			

Объект N160/с

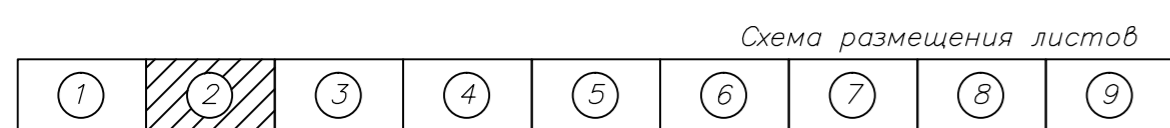
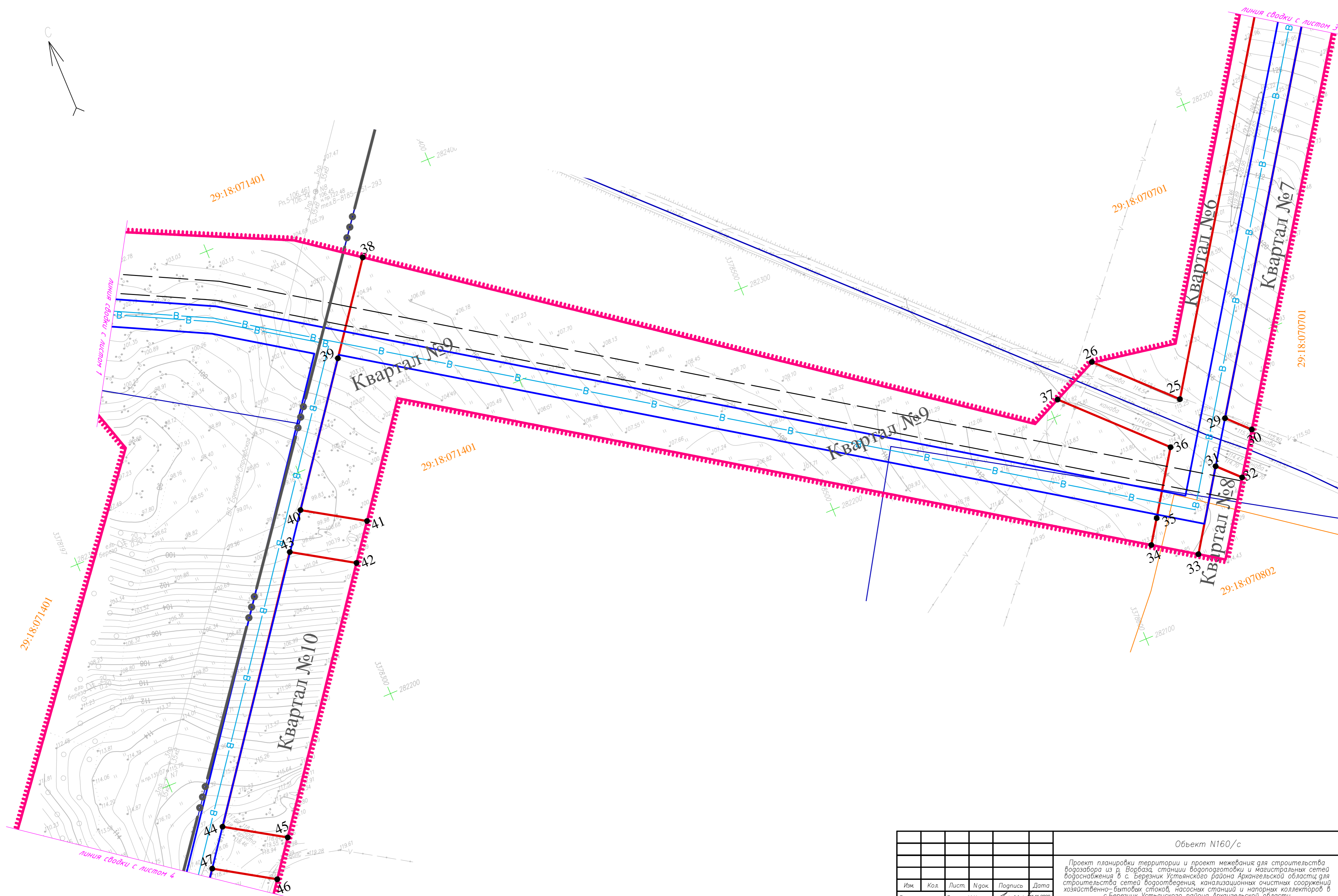
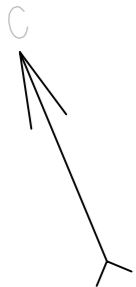
Проект планировки территории и проект межевания для строительства водозабора из р. Ворбоза, станции водоподготовки и магистральных сетей водоснабжения в с. Березник Устьянского района Архангельской области для строительства сетей водоотведения, канализационных очистных сооружений хозяйственно-бытовых стоков, насосных станций и напорных коллекторов в с. Березник Устьянского района Архангельской области

Том 1. Проект планировки

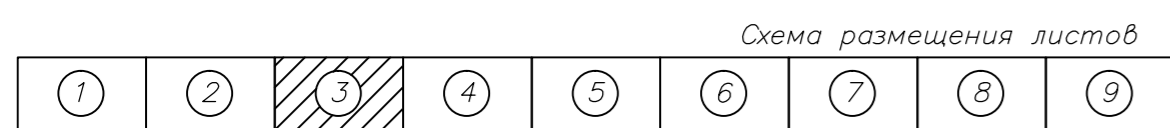
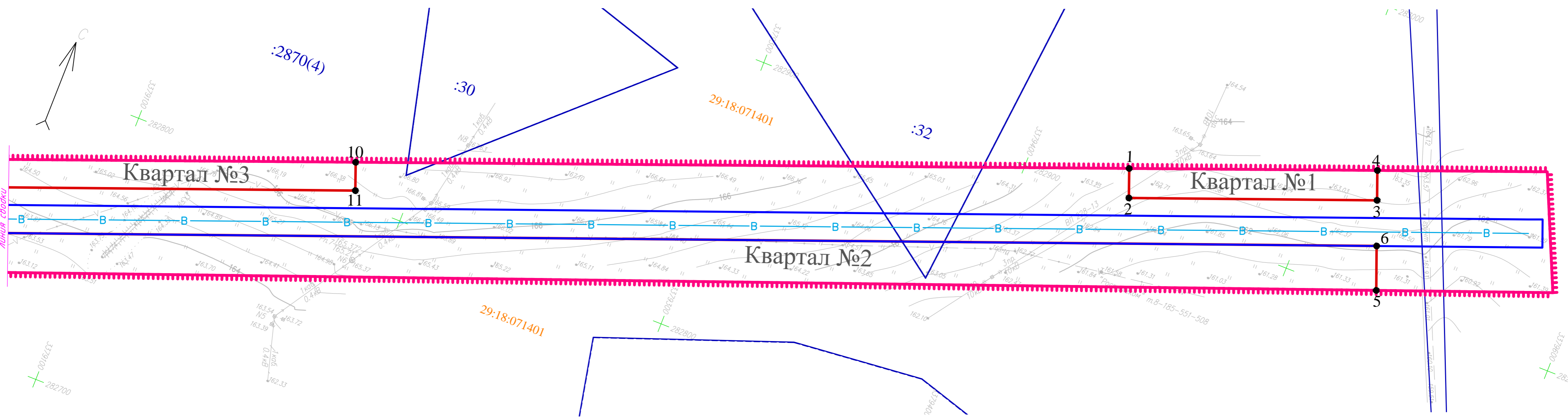
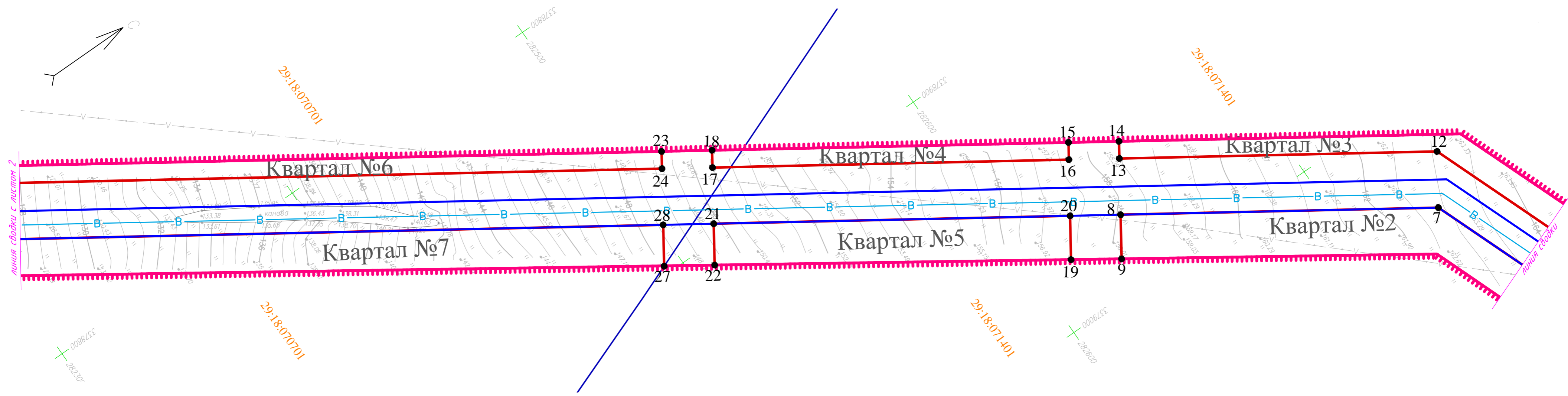
Чертеж красных линий

000 "Map-сервис" г. Вологда

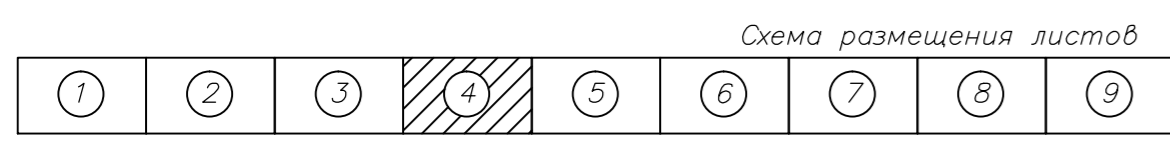
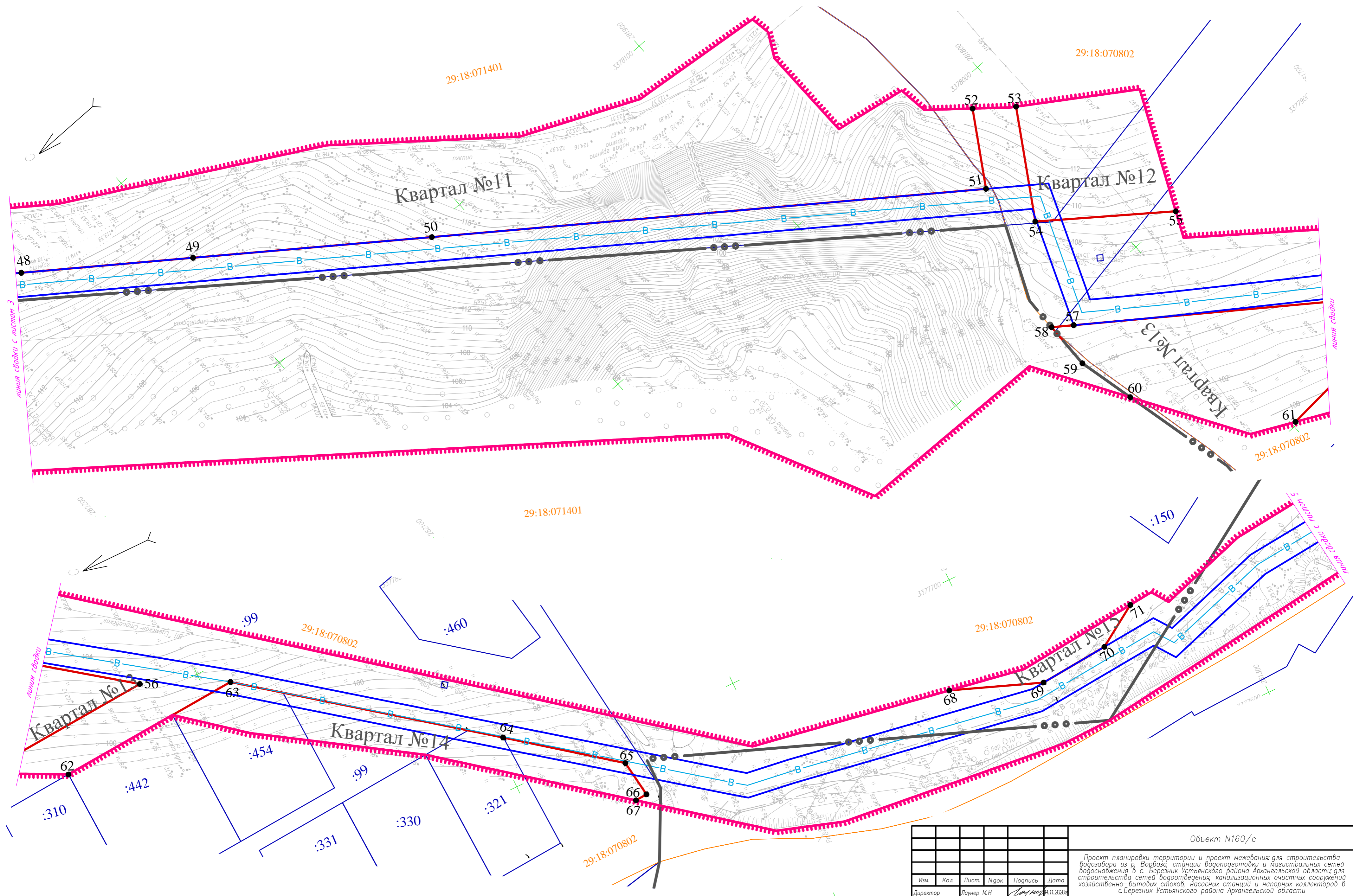
Статус: ПП, Лист: ПП-1.1, Масштаб: 1:1000



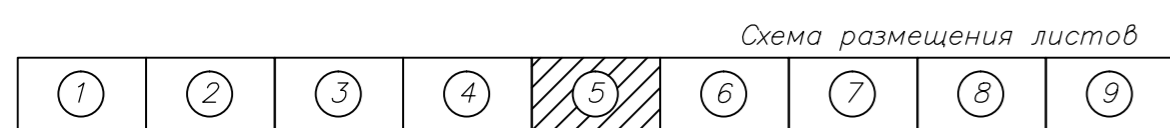
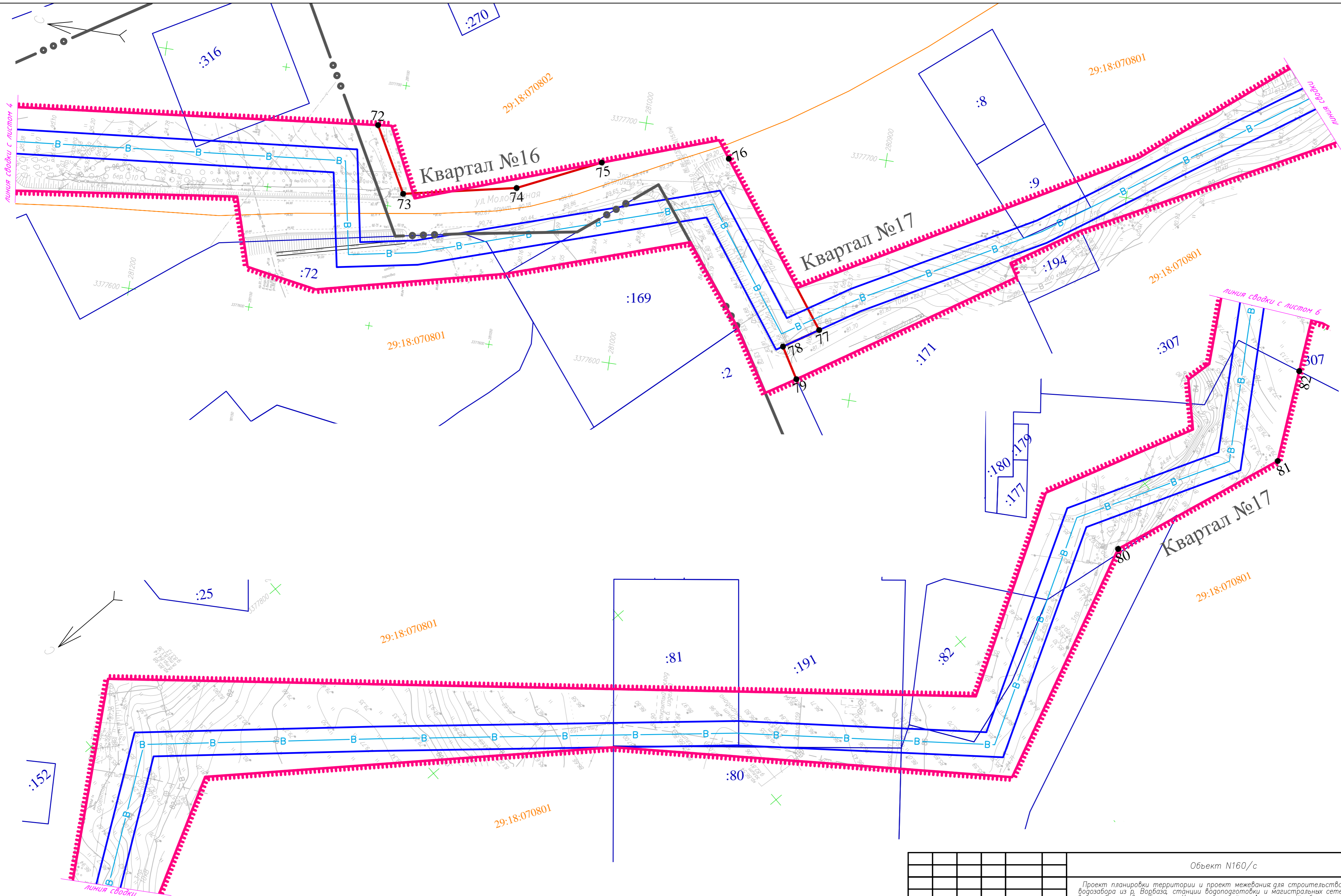
						Объект N160/с				
						Проект планировки территории и проект межевания для строительства водозабора из р. Ворбазы, станции водоподготовки и магистральных сетей водоснабжения в с. Березник Устьянского района Архангельской области; для строительства сетей водоотведения, канализационных очистных сооружений хозяйственно-бытовых стоков, насосных станций и напорных коллекторов в с. Березник Устьянского района Архангельской области				
Изм.	Кол.	Лист	Игол.	Подпись	Дата	Том 1. Проект планировки		Стадия	Лист	Масштаб
Директор		Лаунер М.Н.		<i>Лаунер</i>	11.11.2023			пп	пп-1,2	1:1000
ГАП		Пьянкова Н.С.		<i>Пьянкова</i>						
Нач. отдела		Юркова С.В.		<i>Юркова</i>						
Инженер		Шерстянкин Г.Л.		<i>Шерстянкин</i>						
Кад. инженер		Лаунер М.Н.		<i>Лаунер</i>		Чертеж красных линий		ООО "Мат-сервис" г. Вологда		
Пом. кад. инж.		Чаранцева Н.В.		<i>Чаранцева</i>						
Кад. инженер		Цыкина М.Ю.		<i>Цыкина</i>						



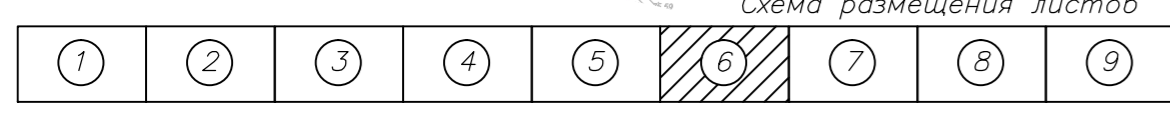
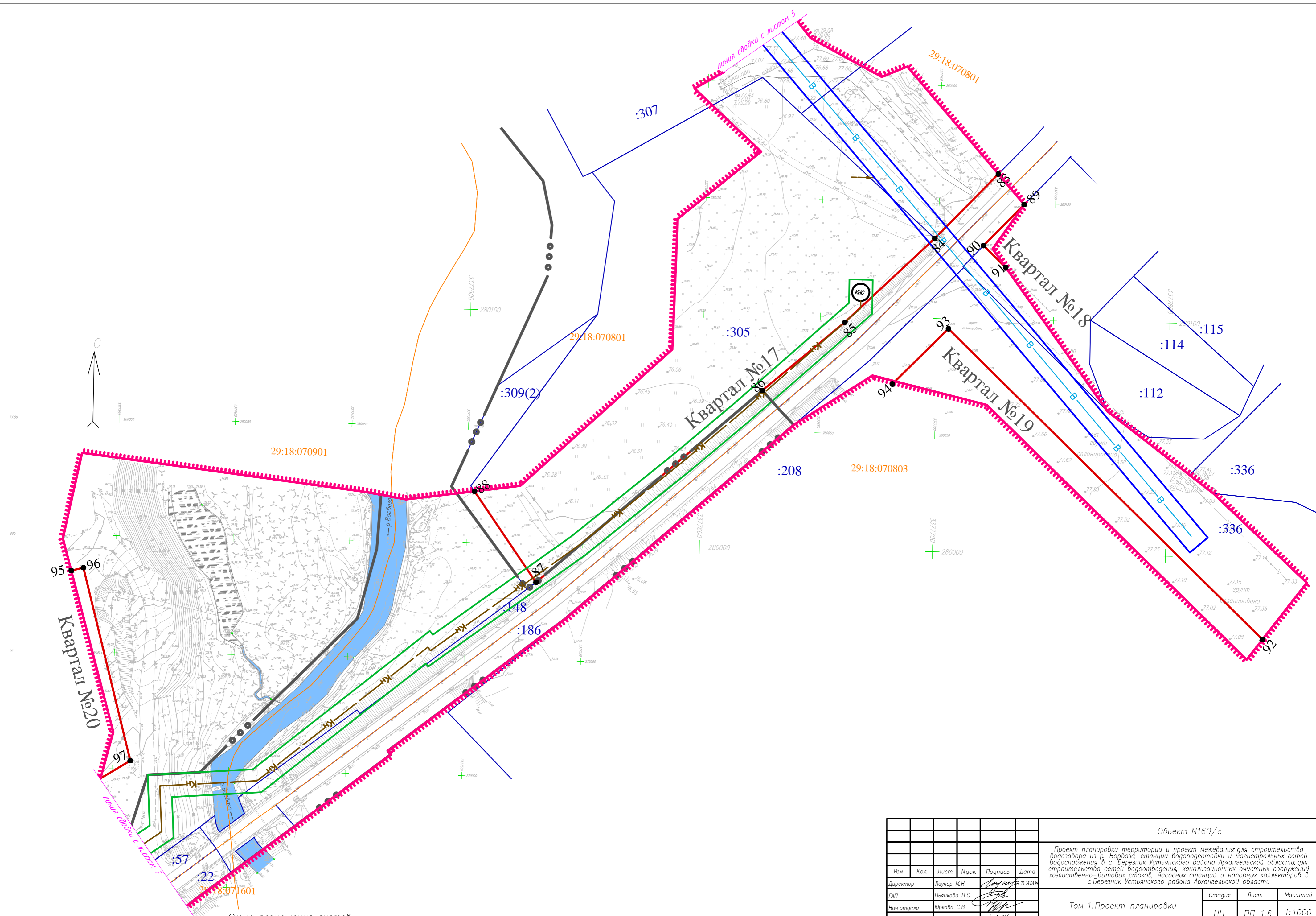
						Объект N160/с			
						Проект планировки территории и проект межевания для строительства водозабора из р. Ворбоза, станции водоподготовки и магистральных сетей водоснабжения в с. Березник Устьянского района Архангельской области; для строительства сетей водоотведения, канализационных очистных сооружений хозяйственно-бытовых стоков, насосных станций и напорных коллекторов в с. Березник Устьянского района Архангельской области			
Изм.	Кол.	Лист	№ок	Подпись	Дата	Том 1. Проект планировки	Стадия	Лист	Масштаб
Директор		Лаунер М.Н.		<i>Лаунер</i>	11.11.2020		ПП	ПП-1,3	1:1000
ГАП		Пьянкова Н.С.		<i>Пьянкова</i>					
Нач. отдела		Юркова С.В.		<i>Юркова</i>					
Инженер		Шерстянкин Г.Л.		<i>Шерстянкин</i>					
Кад. инженер		Лаунер М.Н.		<i>Лаунер</i>		Чертеж красных линий	ООО "Мат-сервис" г. Вологда		
Том. кад. инж.		Чараницева Н.В.		<i>Чараницева</i>					
Кад. инженер		Цыкина М.Ю.		<i>Цыкина</i>					



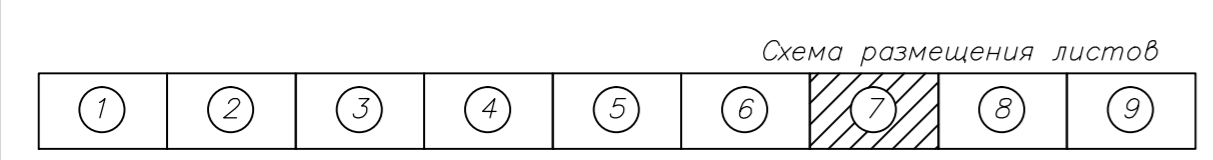
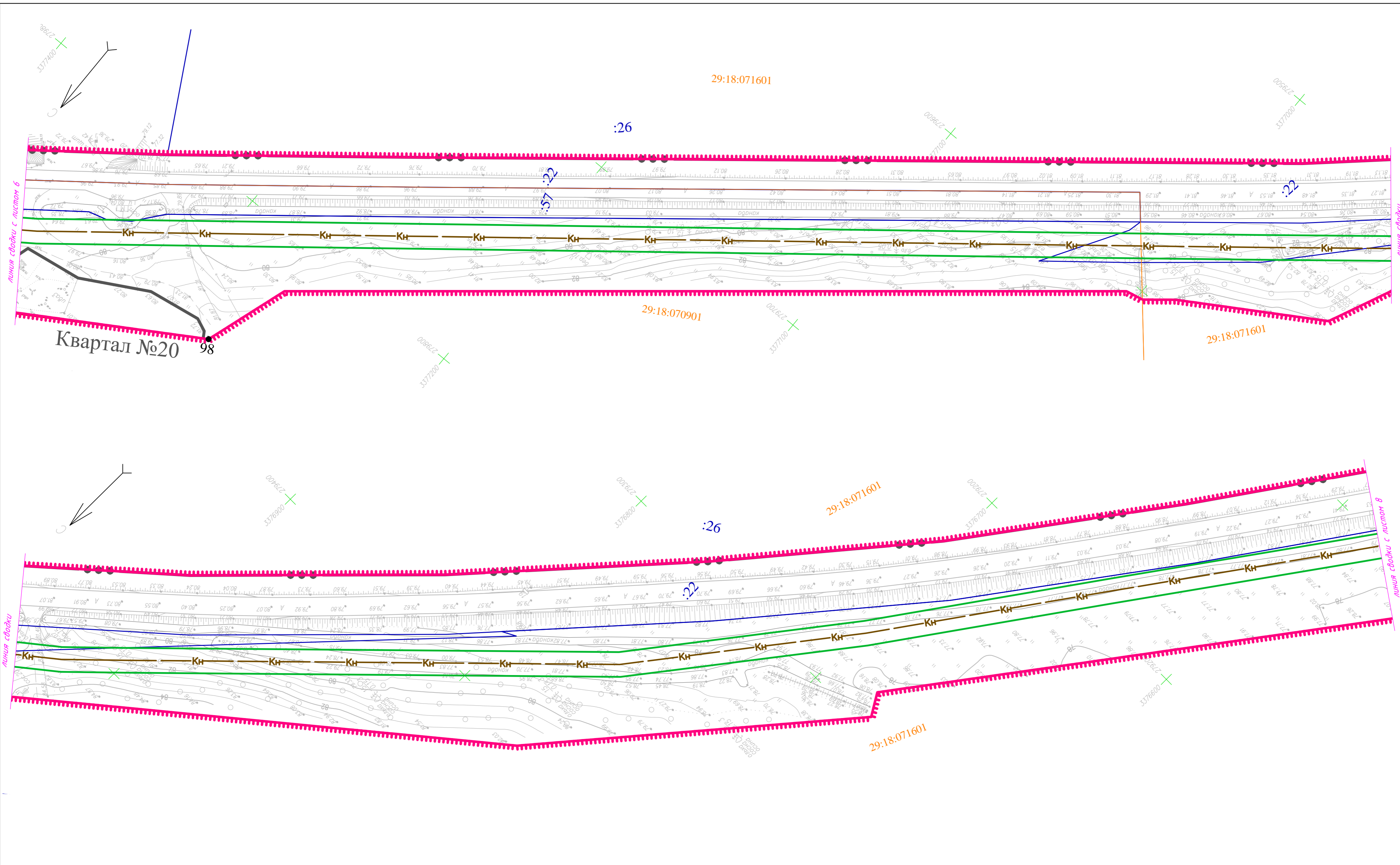
						Объект N160/с		
						Проект планировки территории и проект межевания для строительства водозабора из р. Ворбоза, станции водоподготовки и магистральных сетей водоснабжения в с. Березник Устьянского района Архангельской области; для строительства сетей водоотведения, канализационных очистных сооружений хозяйственно-бытовых стоков, насосных станций и напорных коллекторов в с. Березник Устьянского района Архангельской области		
Изм.	Кол.	Лист	№ док.	Подпись	Дата	Стация	Лист	Масштаб
Директор		Лаунер М.Н.		<i>Лаунер</i>	11.2023	Том 1. Проект планировки	ПП	1:1000
ГАП		Пьянкова Н.С.		<i>Пьянкова</i>			ПП-1.4	
Нач. отдела		Юркова С.В.		<i>Юркова</i>				
Инженер		Шерстянкин Г.Л.		<i>Шерстянкин</i>				
Кад. инженер		Лаунер М.Н.		<i>Лаунер</i>		Чертеж красных линий		
Том. кад. инж.		Чараницева Н.В.		<i>Чараницева</i>				
Кад. инженер		Цыкина М.Ю.		<i>Цыкина</i>				
						ООО "Map-сервис" г. Вологда		



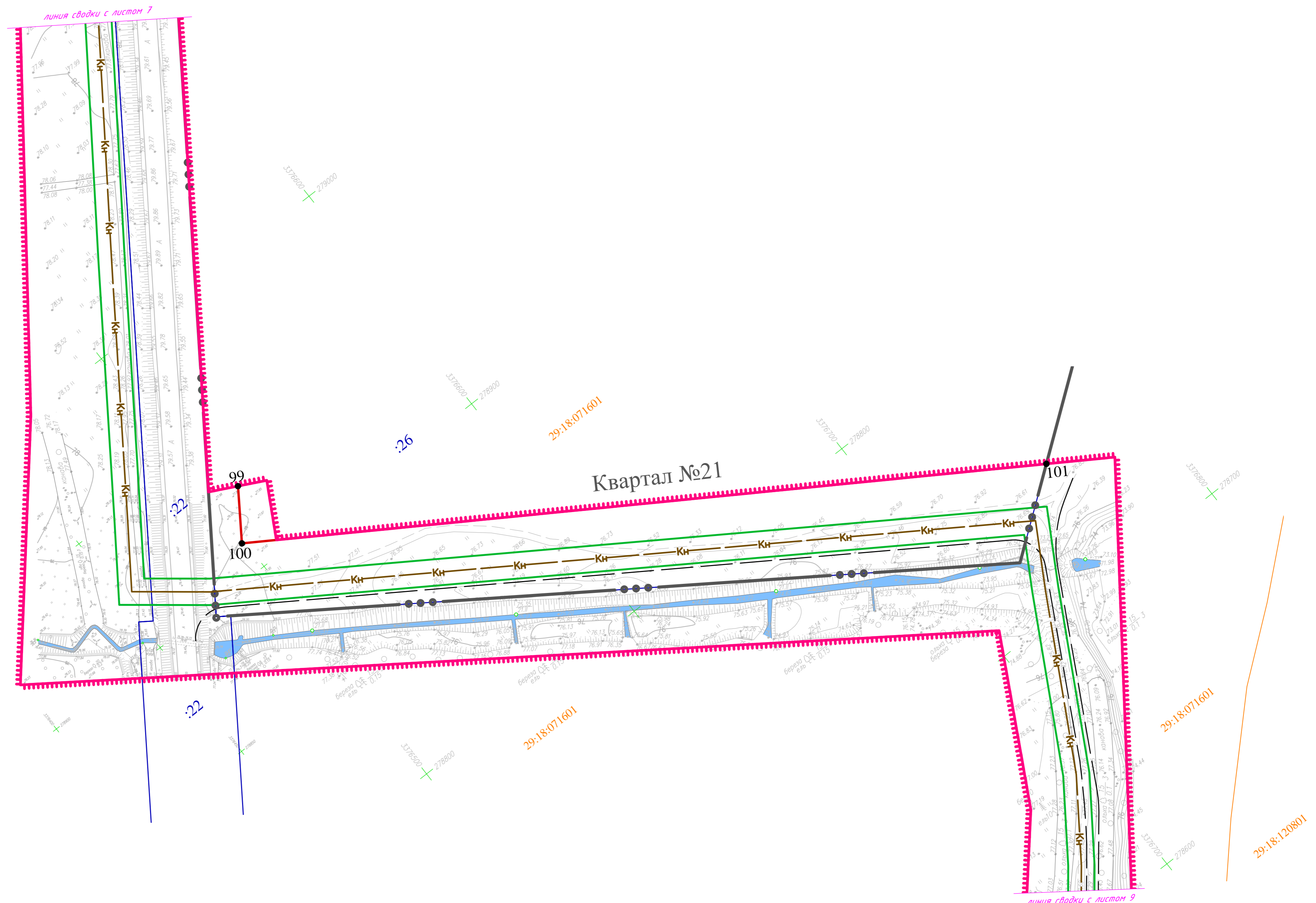
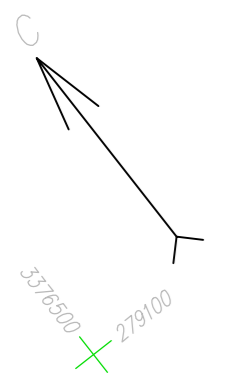
						Объект N160/с				
						Проект планировки территории и проект межевания для строительства водозабора из р. Ворбазы, станции водоподготовки и магистральных сетей водоснабжения в с. Березки Устьянского района Архангельской области; для строительства сетей водоотведения, канализационных очистных сооружений хозяйственно-бытовых стоков, насосных станций и напорных коллекторов в с. Березки Устьянского района Архангельской области				
Изм.	Кол.	Лист	№ док.	Подпись	Дата	Том 1. Проект планировки		Стадия	Лист	Масштаб
Директор		Лаунер М.Н.		<i>Лаунер</i>	11.12.2023			ПП	ПП-1.5	1:1000
ГАП		Пьянкова Н.С.		<i>Пьянкова</i>						
Нач. отдела		Юркова С.В.		<i>Юркова</i>						
Инженер		Шерстянкин Г.Л.		<i>Шерстянкин</i>						
Кад. инженер		Лаунер М.Н.		<i>Лаунер</i>		Чертеж красных линий		000 "Map-сервис" г. Вологда		
Том. кад. инж.		Чараницева Н.В.		<i>Чараницева</i>						
Кад. инженер		Цыкина М.Ю.		<i>Цыкина</i>						



						Объект N160/с				
						Проект планировки территории и проект межевания для строительства водозабора из р. Ворбаз, станции водоподготовки и магистральных сетей водоснабжения в с. Березник Устьянского района Архангельской области; для строительства сетей водоотведения, канализационных очистных сооружений хозяйственно-бытовых стоков, насосных станций и напорных коллекторов в с. Березник Устьянского района Архангельской области				
Изм.	Кол.	Лист	Игол.	Подпись	Дата	Том 1. Проект планировки		Стадия	Лист	Масштаб
Директор		Лаунер М.Н.		<i>Лаунер</i>	11.11.2020			ПП	ПП-1.6	1:1000
ГАП		Пьянкова Н.С.		<i>Пьянкова</i>						
Нач. отдела		Юркова С.В.		<i>Юркова</i>						
Инженер		Шерстянкин Г.Л.		<i>Шерстянкин</i>						
Кад. инженер		Лаунер М.Н.		<i>Лаунер</i>		Чертеж красных линий		000 "Мап-сервис" г. Вологда		
Пом. кад. инж.		Чадраницева Н.В.		<i>Чадраницева</i>						
Кад. инженер		Цыкина М.Ю.		<i>Цыкина</i>						



Объект N160/с					
Проект планировки территории и проект межевания для строительства водозабора из р. Ворбазы, станции водоподготовки и магистральных сетей водоснабжения в с. Березник Устьянского района Архангельской области для строительства сетей водоотведения, канализационных очистных сооружений хозяйственно-бытовых стоков, насосных станций и напорных коллекторов в с. Березник Устьянского района Архангельской области					
Изм.	Кол.	Лист	№ок.	Подпись	Дата
Директор		Лаунер М.Н.		<i>Лаунер</i>	11.11.2020
ГАП		Пьянкова Н.С.		<i>Пьянкова</i>	
Нач. отдела		Юркова С.В.		<i>Юркова</i>	
Инженер		Шерстянкин Г.Л.		<i>Шерстянкин</i>	
Кад. инженер		Лаунер М.Н.		<i>Лаунер</i>	
Пом. кад. инж.		Чараницева Н.В.		<i>Чараницева</i>	
Кад. инженер		Цыкина М.Ю.		<i>Цыкина</i>	
Том 1. Проект планировки				Стадия	Лист
				ПП	ПП-1.7
Чертеж красных линий				1:1000	
ООО "Map-сервис" г. Вологда					



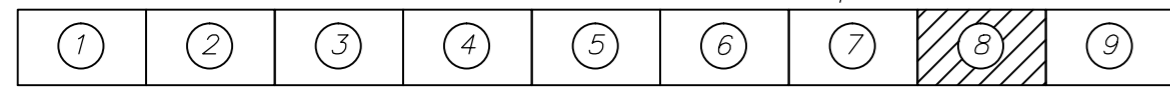
29:18:071601

29:18:071601

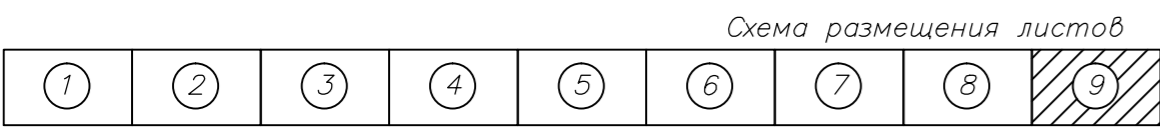
29:18:071601

29:18:120801

Схема размещения листов



						Объект N160/с				
						Проект планировки территории и проект межевания для строительства водозабора из р. Ворбазы, станции водоподготовки и магистральных сетей водоснабжения в с. Березник Устьянского района Архангельской области; для строительства сетей водоотведения, канализационных очистных сооружений хозяйственно-бытовых стоков, насосных станций и напорных коллекторов в с. Березник Устьянского района Архангельской области				
Изм.	Код.	Лист	Игол.	Подпись	Дата	Том 1. Проект планировки		Стадия	Лист	Масштаб
Директор		Лаунер М.Н.		<i>Лаунер</i>	11.11.2020			ПП	ПП-1.8	1:1000
ГАП		Пьянкова Н.С.		<i>Пьянкова</i>						
Нач. отдела		Юркова С.В.		<i>Юркова</i>						
Инженер		Шерстянкин Г.Л.		<i>Шерстянкин</i>						
Кад. инженер		Лаунер М.Н.		<i>Лаунер</i>		Чертеж красных линий		ООО "Мат-сервис" г. Вологда		
Пом. кад. инж.		Чаранцева Н.В.		<i>Чаранцева</i>						
Кад. инженер		Цыкина М.Ю.		<i>Цыкина</i>						



						Объект N160/с				
						Проект планировки территории и проект межевания для строительства водозабора из р. Ворбазы, станции водоподготовки и магистральных сетей водоснабжения в с. Березник Устьянского района Архангельской области; для строительства сетей водоотведения, канализационных очистных сооружений хозяйственно-бытовых стоков, насосных станций и напорных коллекторов в с. Березник Устьянского района Архангельской области				
Изм.	Код.	Лист	№ док.	Подпись	Дата	Том 1. Проект планировки		Стадия	Лист	Масштаб
Директор		Лаuner М.Н.		<i>Лаuner</i>	11.11.2023			ПП	ПП-1.9	1:1000
ГАП		Пьянкова Н.С.		<i>Пьянкова</i>						
Нач. отдела		Юркова С.В.		<i>Юркова</i>						
Инженер		Шерстянкин Г.Л.		<i>Шерстянкин</i>						
Кад. инженер		Лаuner М.Н.		<i>Лаuner</i>						
Пом. кад. инж.		Чадранцева Н.В.		<i>Чадранцева</i>						
Кад. инженер		Цыкина М.Ю.		<i>Цыкина</i>		Чертеж красных линий		ООО "Мат-сервис" г. Вологда		