

Сообщение о возможном установлении публичного сервитута

В соответствии с п. 3 ст. 39.42 Земельного кодекса Российской Федерации администрация Устьянского муниципального района Архангельской области информирует о рассмотрении ходатайства Публичного акционерного общества «Межрегиональная распределительная сетевая компания Северо-Запада» об установлении публичного сервитута для размещения объекта электросетевого хозяйства (ВЛ-10кВ №3 от ПС«Заячерецкая») сроком на 49 лет в отношении:

1) земельных участков с кадастровыми номерами:

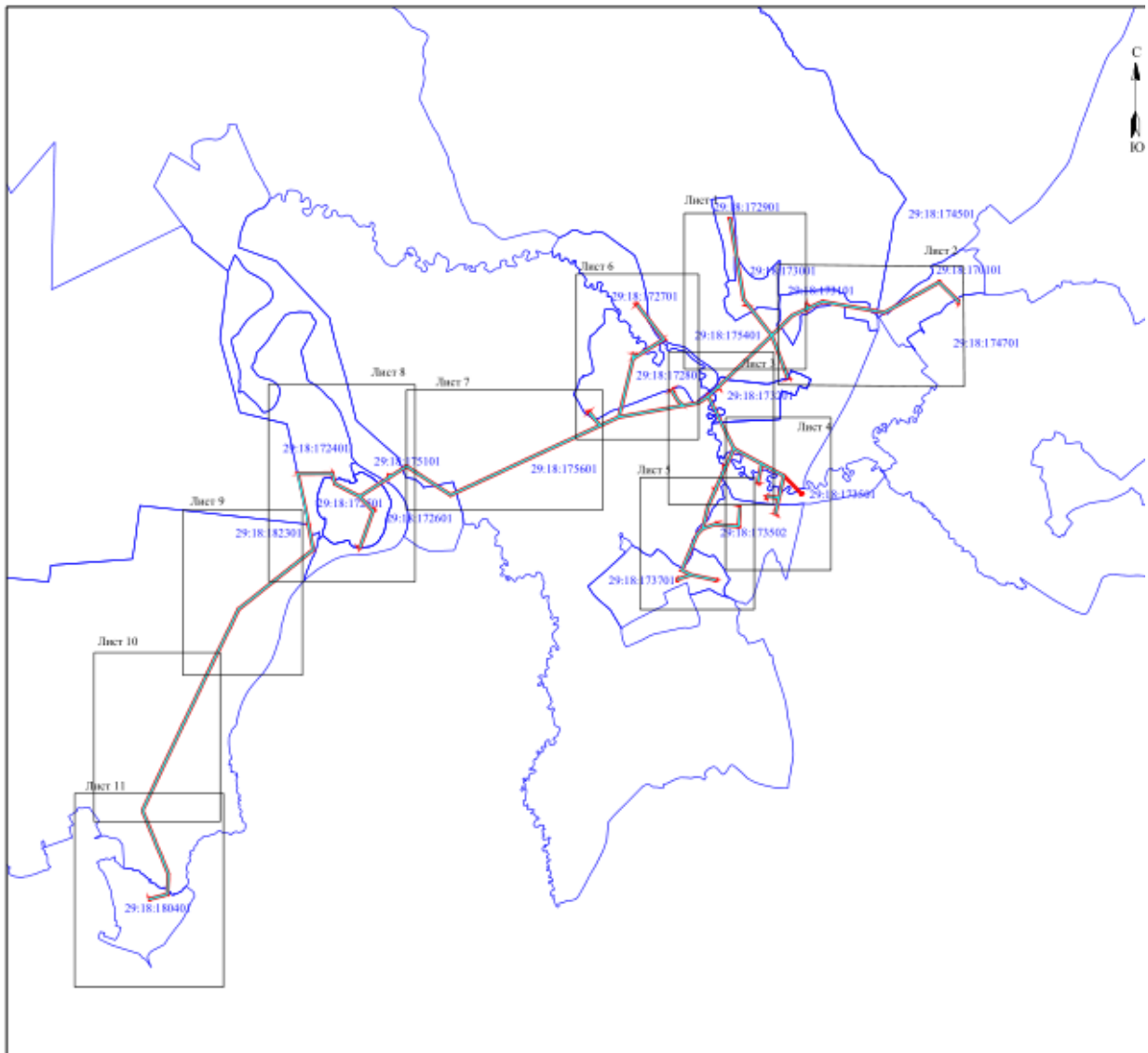
- 29:18:000000:2672, расположенный по адресу: Архангельская область, Устьянский район, АО "Родина";
- 29:18:170101:49, расположенный по адресу: Архангельская область, Устьянский район, МО "Ростовско-Минское";
- 29:18:174501:36, расположенный по адресу: Архангельская область, Устьянский район, МО "Ростовско-Минское";
- 29:18:000000:2891, расположенный по адресу: Российская Федерация, Архангельская обл., Устьянский м.р-н, СКП «Ростово»;
- 29:18:175401:161, расположенный по адресу: примерно в 800 метрах на север от дер. Маломедвежевская, адрес ориентира: Архангельская обл., Устьянский муниципальный р-н, МО «Ростовско-Минское», дер. Маломедвежевская;
- 29:18:173501:92, расположенный по адресу: расположен примерно в 30 метрах по направлению на север от ориентира жилой дом, расположенного за пределами участка, адрес ориентира: Архангельская обл., Устьянский район, МО «Ростовско-Минское», д. Ульяновская, ул. Юбилейная, дом 34;
- 29:18:173501:62, расположенный по адресу: обл. Архангельская, р-н Устьянский, МО Ростовско-Минское, д. Ульяновская, ул. Центральная;
- 29:18:173502:489, расположенный по адресу: примерно в 85 метрах по направлению на юго-запад от ориентира жилой дом, расположенного за пределами участка, адрес ориентира: Архангельская область, Устьянский муниципальный район, МО «Ростовско-Минское», д. Ульяновская, ул. Центральная, д. 5;
- 29:18:175601:216, расположенный по адресу: примерно в 1350 метрах на юго-восток от дер. Маломедвежевская, адрес ориентира: Архангельская обл., Устьянский муниципальный р-н, МО «Ростовско-Минское», дер. Маломедвежевская;
- 29:18:175601:43, расположенный по адресу: Архангельская область, Устьянский муниципальный район, муниципальное образование "Ростовско-Минское", деревня Ульяновская, улица Полевая, дом 3;
- 29:18:175601:93, расположенный по адресу: примерно в 25 метрах по направлению на запад от ориентира жилой дом, расположенного за пределами земельного участка, адрес ориентира: Архангельская обл., Устьянский муниципальный р-н, МО "Ростовско-Минское", дер. Ульяновская, ул. Полевая, д. 1;
- 29:18:172801:186, расположенный по адресу: примерно в 500 метрах на юг от дер. Маломедвежевская, адрес ориентира: Архангельская обл., Устьянский муниципальный р-н, МО «Ростовско-Минское», дер. Маломедвежевская;
- 29:18:173502:46, расположенный по адресу: Архангельская область, Устьянский район, д. Ульяновская, ул. Строительная, дом 2;
- 29:18:173502:6, расположенный по адресу: обл. Архангельская, р-н Устьянский, д. Ульяновская, ул. Центральная, 1а;

2) земель, расположенных в кадастровых кварталах:

- 29:18:170101, 29:18:174701, 29:18:174501, 29:18:173101, 29:18:175401, 29:18:173001, 29:18:172901, 29:18:173201, 29:18:175601, 29:18:173501, 29:18:173502, 29:18:173701, 29:18:172801, 29:18:172701, 29:18:175101, 29:18:172601, 29:18:172501, 29:18:172401, 29:18:182301, 29:18:180401.

Графическое описание местоположения границ публичного сервитута:

Публичный сервитут объекта электросетевого хозяйства "ВЛ-10кВ №3 от ПС «Заячерецкая»", в кадастровых кварталах 29:18:170101, 29:18:174701, 29:18:174501, 29:18:173101, 29:18:175401, 29:18:173001, 29:18:172901, 29:18:173201, 29:18:175601, 29:18:173501, 29:18:173502, 29:18:173701, 29:18:172801, 29:18:172701, 29:18:175101, 29:18:172601, 29:18:172501, 29:18:172401, 29:18:182301, 29:18:180401, расположенного по адресу: Архангельская область, Устьянский район



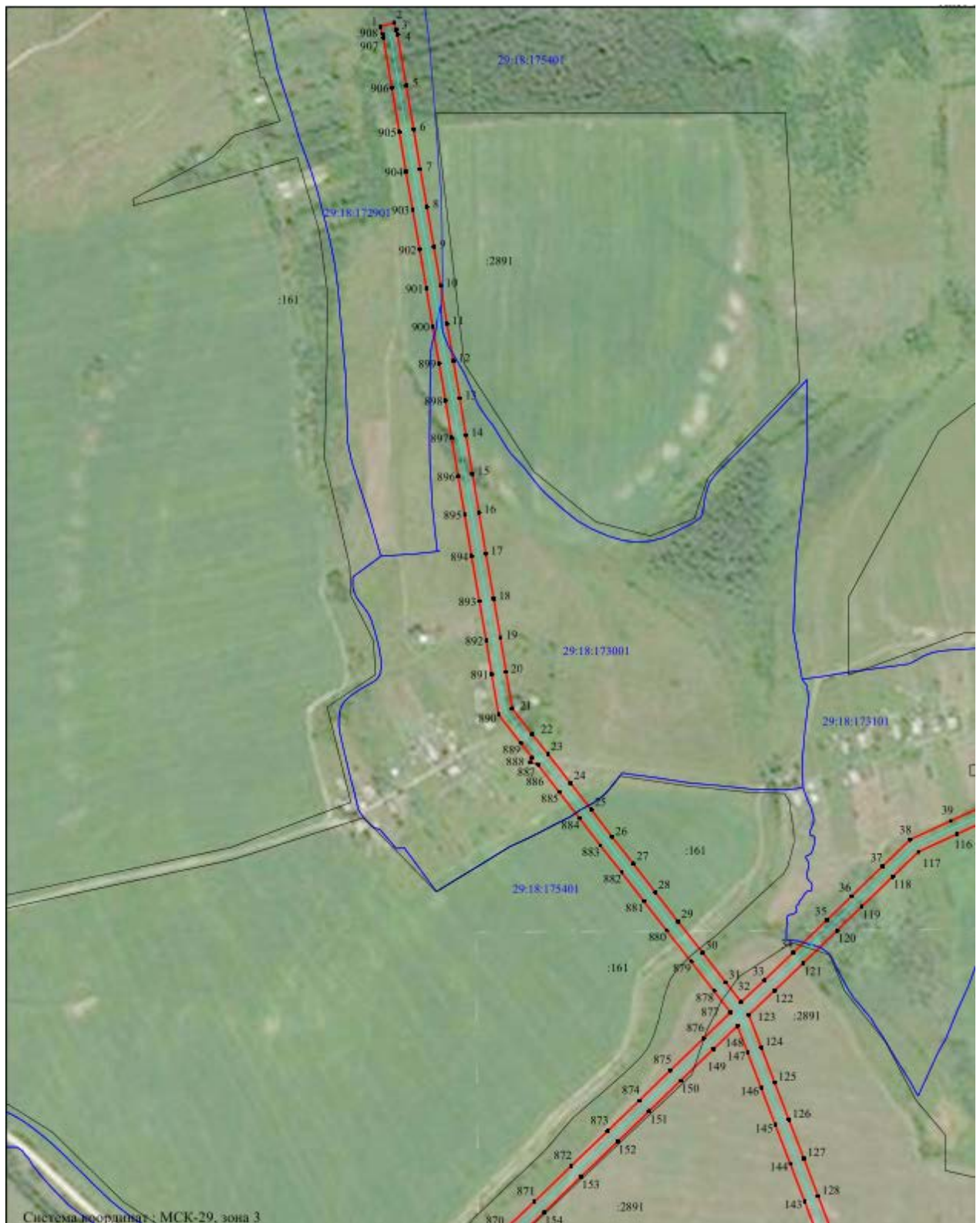
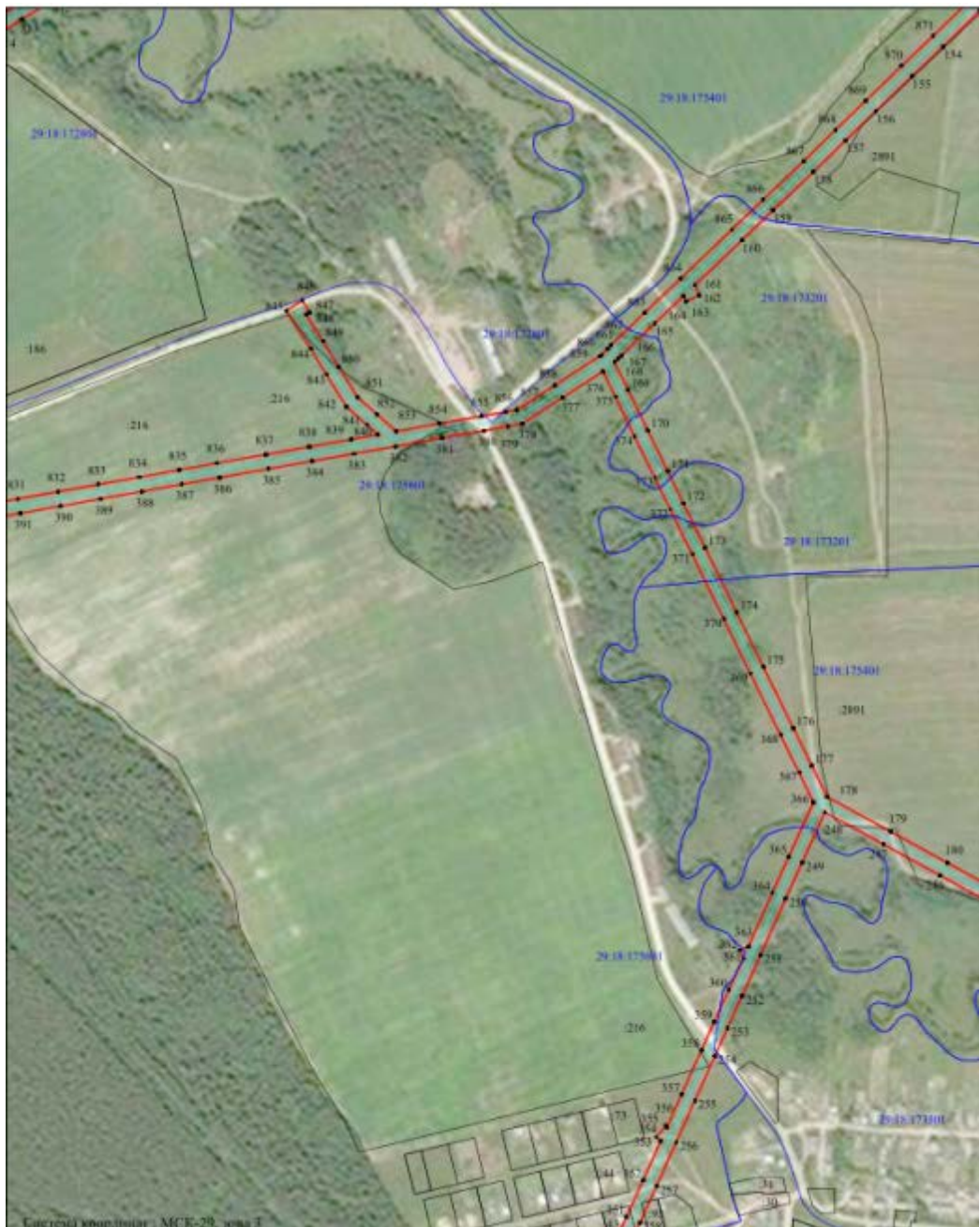
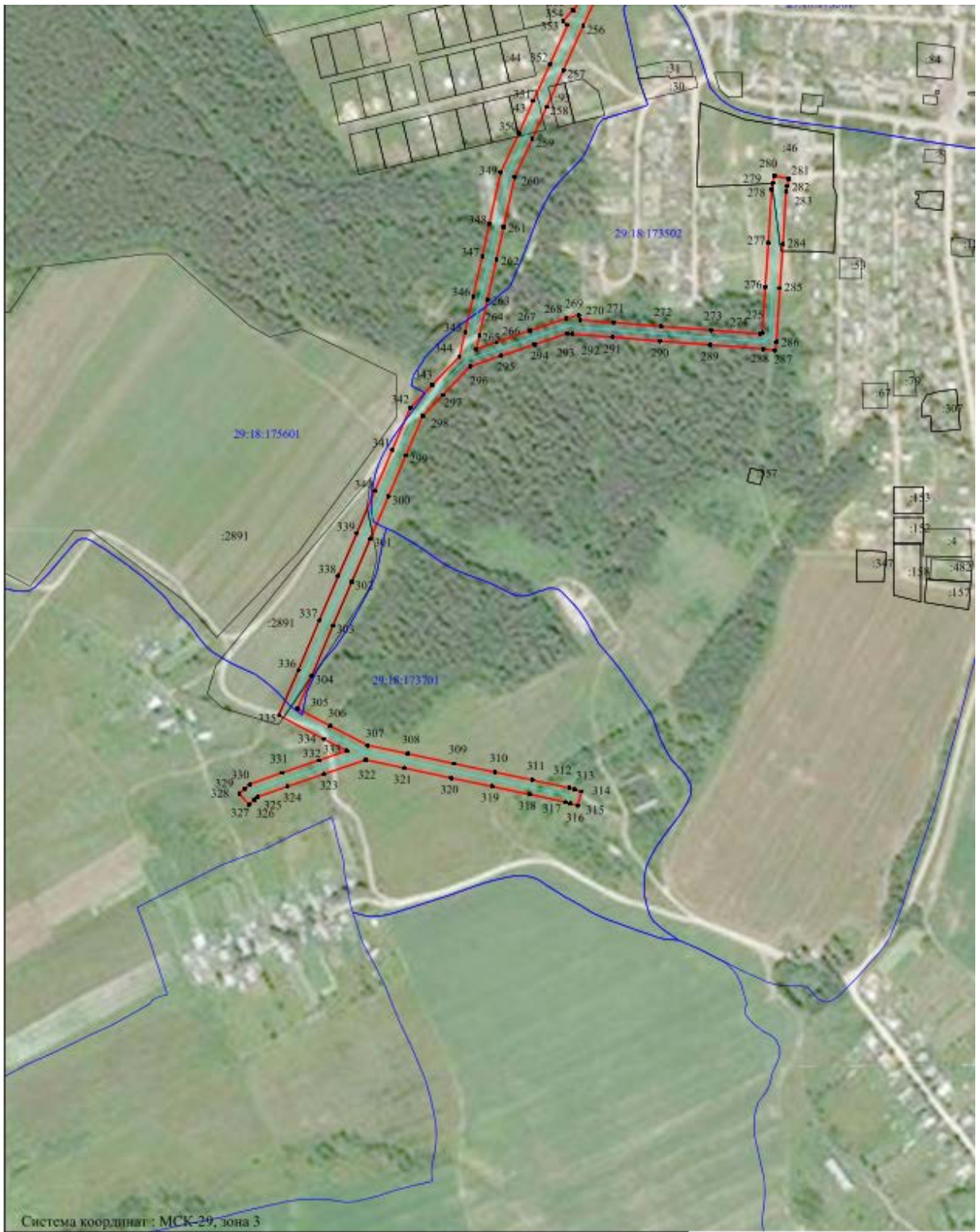


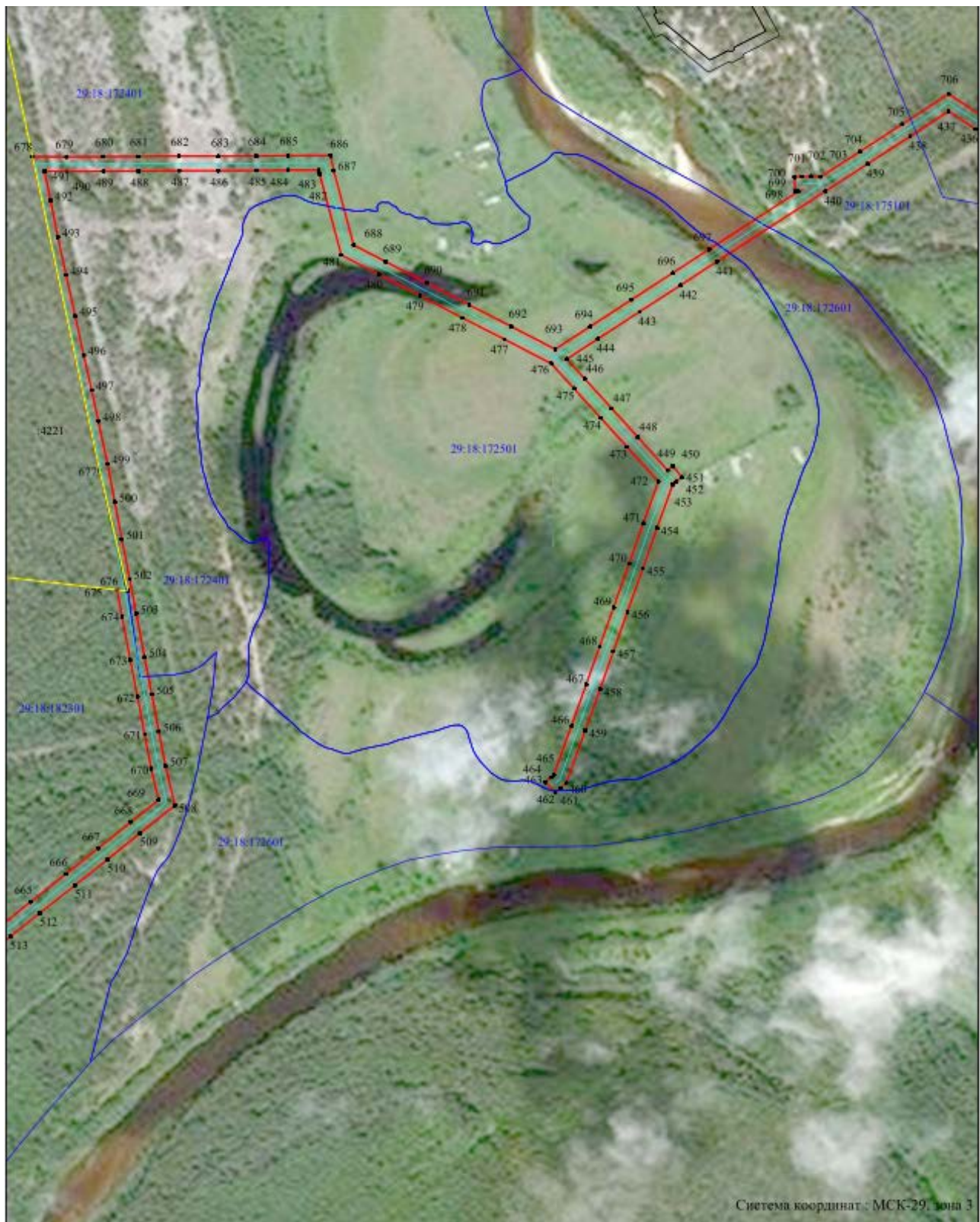
Схема полигона: МСК-29, зона 3







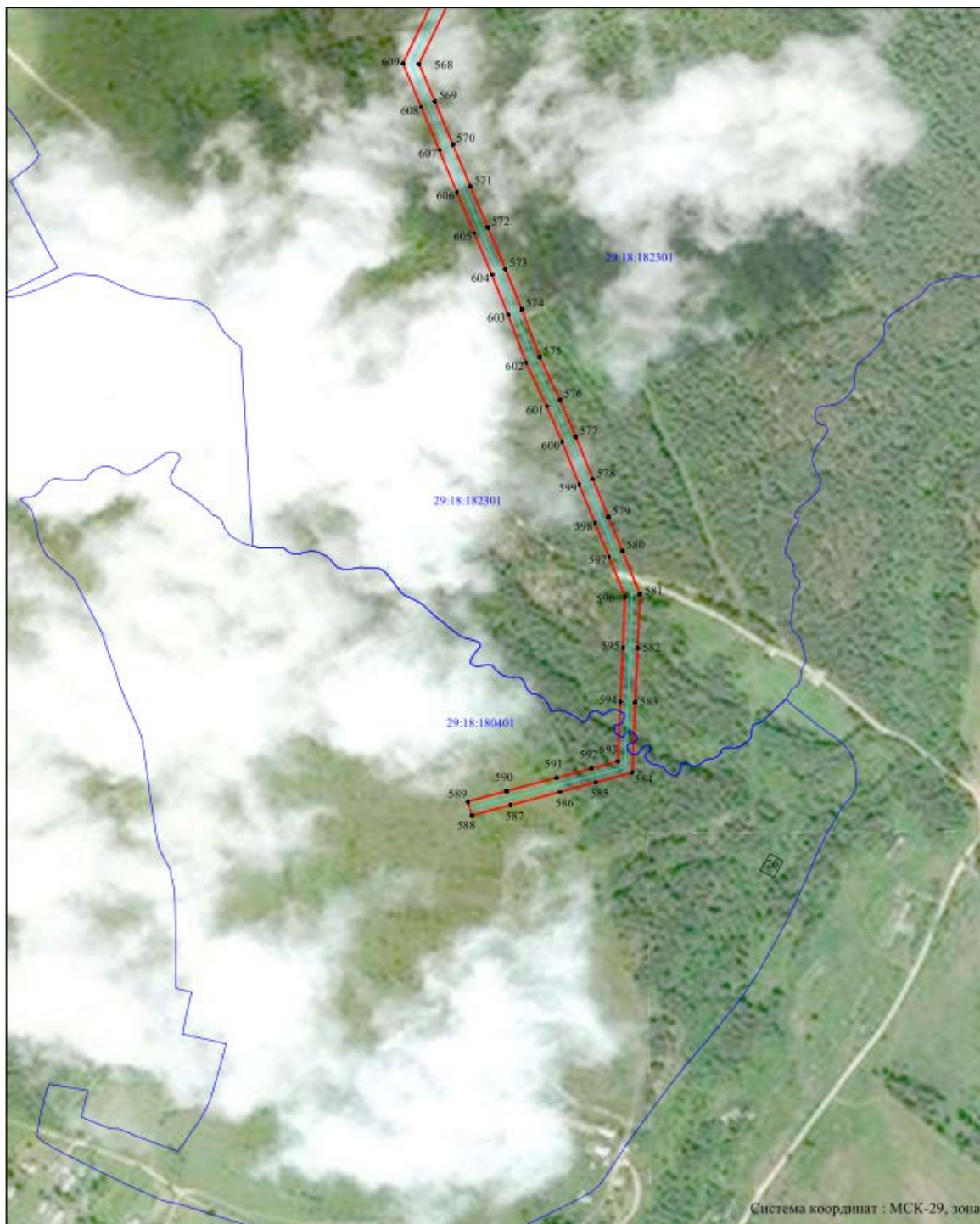








Система координат - МСК-29, зона 2



Система координат : МСК-29, зона 3

Масштаб 1:5000

- Условные обозначения:
- - проектные границы публичного сервитута;
 - - объект электросетевого хозяйства "ВЛ-10кВ №3 от ПС «Зачерешка»";
 - - границы и кадастровый номер земельного участка сведения о котором содержится в ЕГРН;
 - 29:18:172801 - номер и граница кадастрового квартала;
 - - обозначение и номер характерной точки проектных границ публичного сервитута.



Заинтересованные лица в течение тридцати дней со дня опубликования настоящего сообщения могут ознакомиться с поступившим ходатайством об установлении публичного сервитута и прилагаемым к нему описанием местоположения границ публичного сервитута по адресу: ул. Комсомольская, д.7, рп.Октябрьский, Устьянский район, Архангельская область, 165210 в комитет по управлению муниципальным имуществом администрации муниципального образования «Устьянский муниципальный район», в рабочие дни с 08-30 до 17-00 (обеденный перерыв с 13-00 до 14-00) (официальный сайт администрации Устьянского муниципального района Архангельской области – www.ustyaniy.ru).

Правообладатели земельных участков, если их права не зарегистрированы в Едином государственном реестре недвижимости, в течение тридцати дней со дня опубликования настоящего сообщения могут подать заявление об учете их прав (обременений прав) на земельный участок с приложением копий документов, подтверждающих эти права (обременения прав), с указанием почтового адреса и (или) адреса электронной почты.