

Сообщение о возможном установлении публичного сервитута

В соответствии с п. 3 ст. 39.42 Земельного кодекса Российской Федерации администрация Устьянского муниципального района Архангельской области информирует о рассмотрении ходатайства Публичного акционерного общества «Межрегиональная распределительная сетевая компания Северо-Запада» об установлении публичного сервитута для размещения объекта электросетевого хозяйства (ВЛ-10кВ №5 от ПС «Строевская») сроком на 49 лет в отношении:

1) земельных участков с кадастровыми номерами:

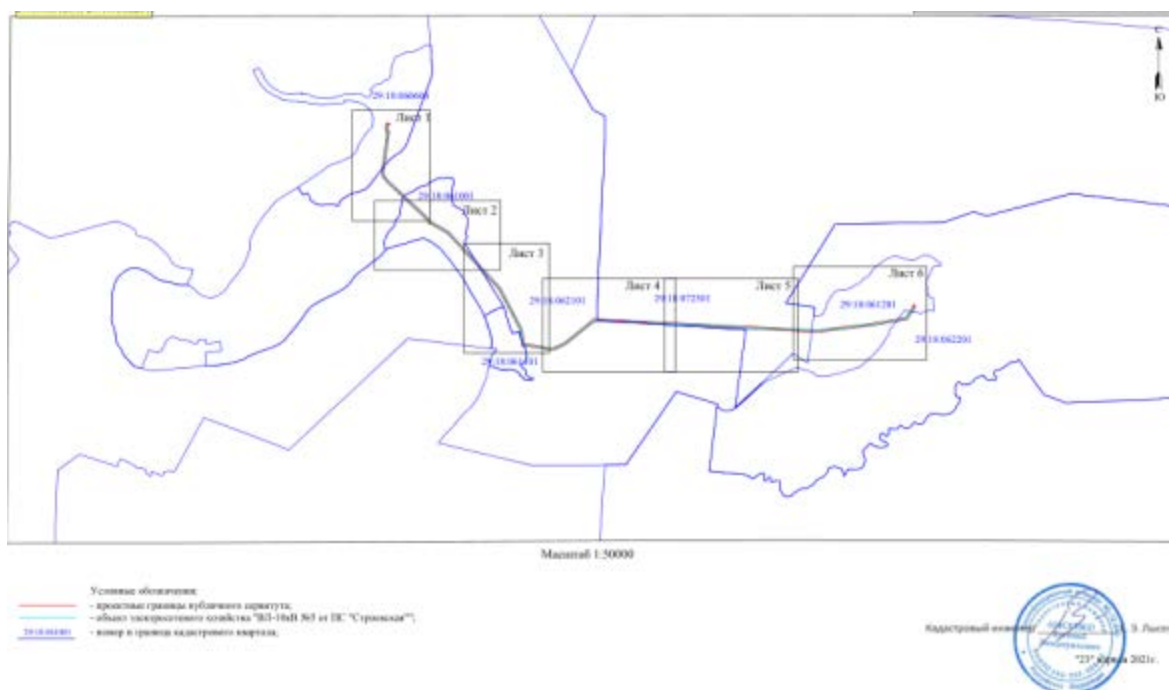
- 29:18:060604:9, расположенный по адресу: обл. Архангельская, р-н Устьянский, с. Строевское;
- 29:18:000000:88, расположенный по адресу: обл. Архангельская, МО «Устьянский муниципальный район», Устьянское лесничество, Плоское участковое лесничество (участок с-з «Строевской»), кварталы: 1-13, 15-17, 19-28, 30-33, 35, 36, 38-40, 42-46, 48-50, 53-60, 62-66, 68-84, 87;
- 29:18:060604:149, расположенный по адресу: Архангельская область, Устьянский район, муниципальное образование "Строевское", автомобильная дорога "Шангалы-Квазеньга-Кизема";
- 29:18:062101:74, расположенный по адресу: Архангельская область, Устьянский район, муниципальное образование "Строевское", автомобильная дорога "Шангалы-Квазеньга-Кизема";
- 29:18:000000:2254, расположенный по адресу: Архангельская область, Устьянский район;
- 29:18:061001:195, расположенный по адресу: установлено относительно ориентира, расположенного в границах участка. Ориентир жилой дом. Почтовый адрес ориентира: Архангельская область, Устьянский муниципальный район, МО «Строевское», д. Большое Пенье, дом 24;
- 29:18:072301:12, расположенный по адресу: обл. Архангельская, р-н Устьянский, Устьянское лесничество, Шангальское участковое лесничество, кварталы №№32-41,55-64,73-78,80-83,91-96,100,101,103-104,108-110.;

2) земель, расположенных в кадастровых кварталах:

- 29:18:060604, 29:18:062101, 29:18:061001, 29:18:061101, 29:18:061201, 29:18:062201.

Графическое описание местоположения границ публичного сервитута:

Публичный сервитут объекта электросетевого хозяйства "ВЛ-10кВ №5 от ПС «Строевская", в кадастровых кварталах 29:18:060604, 29:18:062101, 29:18:061001, 29:18:061101, 29:18:061201, 29:18:062201, расположенного по адресу: Архангельская область, Устьянский район

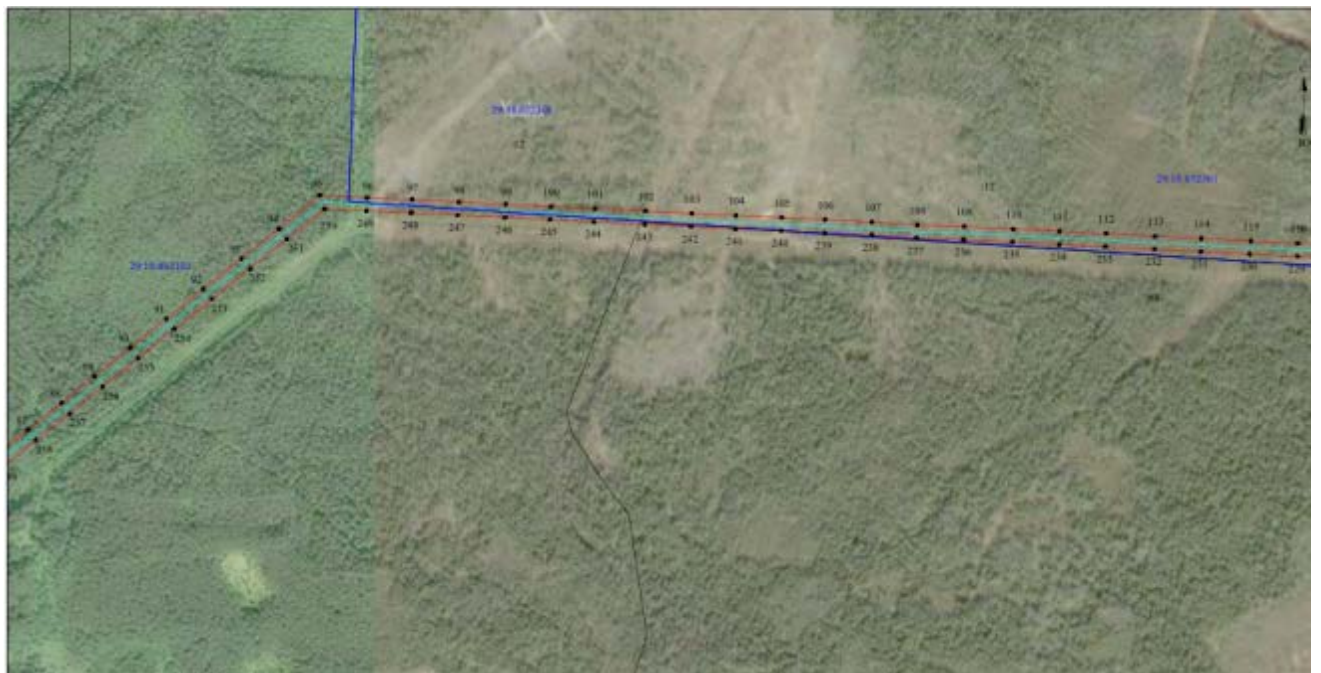
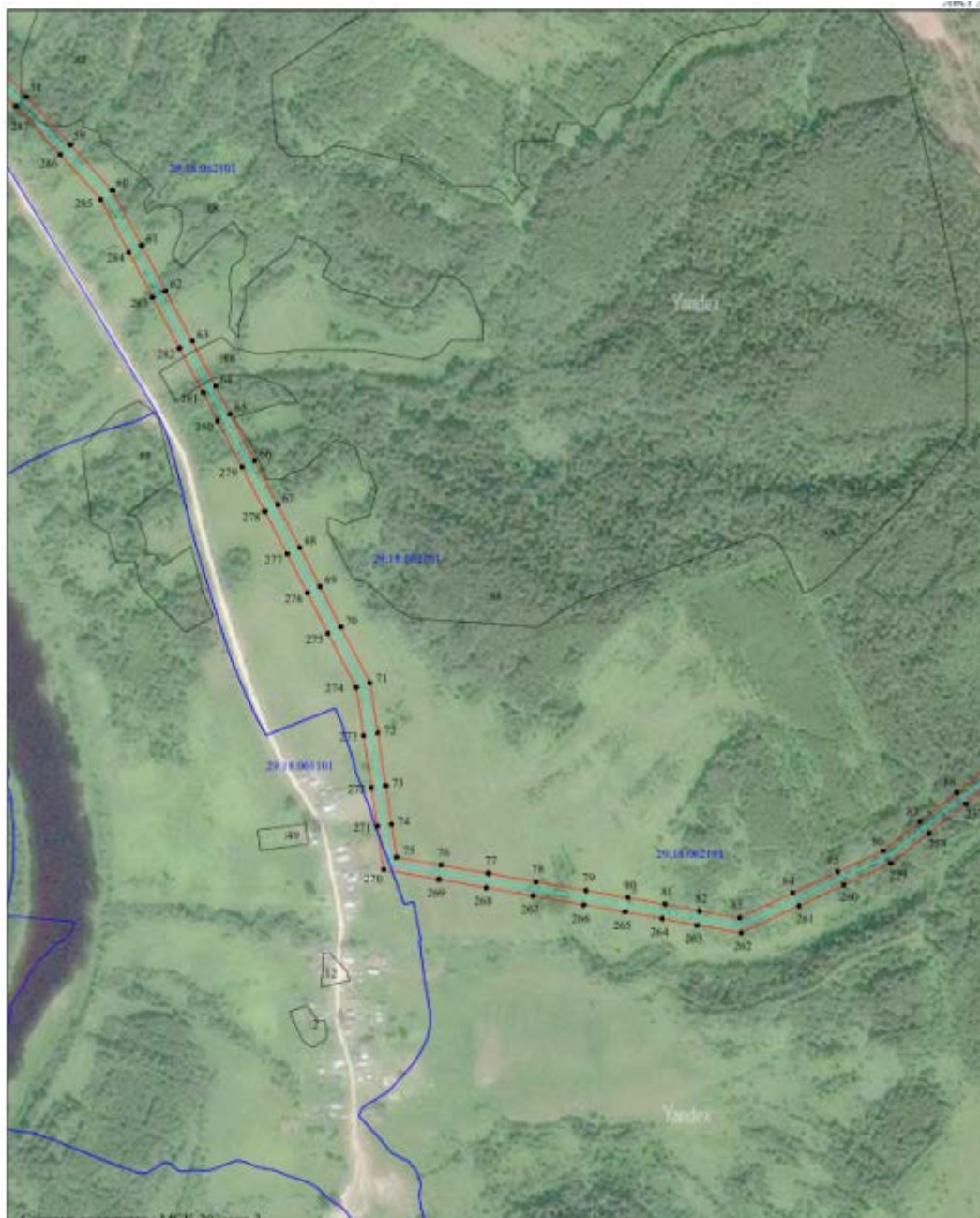




Система координат : МСК-29, зона 3



Система координат : МСК-29, зона 3





Заинтересованные лица в течение тридцати дней со дня опубликования настоящего сообщения могут ознакомиться с поступившим ходатайством об установлении публичного сервитута и прилагаемым к нему описанием местоположения границ публичного сервитута по адресу: ул. Комсомольская, д.7, рп.Октябрьский, Устьянский район, Архангельская область, 165210 в комитет по управлению муниципальным имуществом администрации муниципального образования «Устьянский муниципальный район», в рабочие дни с 08-30 до 17-00 (обеденный перерыв с 13-00 до 14-00) (официальный сайт администрации Устьянского муниципального района Архангельской области – www.ustyanu.ru).

Правообладатели земельных участков, если их права не зарегистрированы в Едином государственном реестре недвижимости, в течение тридцати дней со дня опубликования настоящего сообщения могут подать заявление об учете их прав (обременений прав) на земельный участок с приложением копий документов, подтверждающих эти права (обременения прав), с указанием почтового адреса и (или) адреса электронной почты.