



**АДМИНИСТРАЦИЯ  
УСТЬЯНСКОГО МУНИЦИПАЛЬНОГО РАЙОНА  
АРХАНГЕЛЬСКОЙ ОБЛАСТИ**

**ПОСТАНОВЛЕНИЕ**

от 1 июля 2021 года № 914

р.п. Октябрьский

**Об установлении публичного сервитута**

На основании ходатайства публичного акционерного общества «Межрегиональная распределительная сетевая компания Северо-Запада» в соответствии с подпунктом 1 статьи 39.37, подпунктом 5 статьи 39.38 и подпунктом 2 пункта 1 статьи 39.43 Земельного кодекса Российской Федерации администрация Устьянского муниципального района Архангельской области

**ПОСТАНОВЛЯЕТ:**

1. Установить в пользу публичного акционерного общества «Межрегиональная распределительная сетевая компания Северо-Запада» (ОГРН 1047855175785, ИНН 7802312751, почтовый адрес: 163045, г.Архангельск, Кузнечихинский промузел, 4 проезд, строение 5 публичный сервитут общей площадью 587271 кв.м, с целью размещения объекта электросетевого хозяйства (ВЛ-10кВ №3 от ПС «Дмитриево») в отношении:

1.1 земельных участков с кадастровыми номерами:

- 29:18:000000:2538, расположенный по адресу: Архангельская область, Устьянский район, Устьянское лесничество, Плосское участковое лесничество (участок совхоз "Дмитриевский"), кварталы 1-5, 7, 8, 10-15, 17-22, 24-33, 35, 37-39, 42-50;
- 29:18:000000:2579, расположенный по адресу: Архангельская область, Устьянский район, Устьянское лесничество, Плосское участковое лесничество (участок совхоз "Лихачевский"), квартала 22-24, 27, 29, 31, 33, 36, 39-42, 44, 46;
- 29:18:080501:30, расположенный по адресу: обл. Архангельская, р-н Устьянский, д. Назаровская;
- 29:18:082501:27, расположенный по адресу: Архангельская область, Устьянский район, муниципальное образование "Дмитриевское", автомобильная дорога "Шангалы-Квазеньга-Кизема";

1.2 земель, расположенных в кадастровых кварталах:

- 29:18:081601, 29:18:080401, 29:18:080501, 29:18:081801, 29:18:080702, 29:18:082101, 29:18:082201, 29:18:081001, 29:18:082401, 29:18:081101, 29:18:081203, 29:18:081202, 29:18:081201, 29:18:082501, 29:18:082001, 29:18:080901.

- 2. Утвердить границы публичного сервитута согласно приложению.
- 3. Срок публичного сервитута устанавливается на 49 (сорок девять) лет.
- 4. Срок, в течение которого использование частей земельных участков и расположенных на них объектов недвижимого имущества в соответствии с их

разрешенным использованием будет невозможно или существенно затруднено в связи с осуществлением сервитута, составляет 20 дней.

5. Обоснованием необходимости установления публичного сервитута является Свидетельство о государственной регистрации права № 29-29-21/004/2008-007 от 08.07.2008 г.

6. Порядок установления зон с особыми условиями использования территорий и содержание ограничений прав на земельные участки в границах таких зон установлен постановлением Правительства Российской Федерации от 24.02.2009 № 160 «О порядке установления охранных зон объектов электросетевого хозяйства и особых условий использования земельных участков, расположенных в границах таких зон».

7. Владелец публичного сервитута обязан привести земельный участок в состояние, пригодное для его использования в соответствии с разрешенным использованием, в срок не позднее чем три месяца после завершения строительства инженерного сооружения, для размещения которого был установлен публичный сервитут.

8. Владелец публичного сервитута обязан снести объекты, размещенные им на основании публичного сервитута, и осуществить при необходимости рекультивацию земельного участка в срок не позднее чем шесть месяцев с момента прекращения публичного сервитута.

9. Владелец публичного сервитута вправе до окончания срока публичного сервитута обратиться с ходатайством об установлении публичного сервитута на новый срок.

10. Комитету по управлению муниципальным имуществом администрации Устьянского муниципального района Архангельской области в течение 5 рабочих дней со дня принятия решения об установлении публичного сервитута обеспечить опубликование настоящего постановления (за исключением приложений к нему) в муниципальном вестнике «Устьяны» и разместить на официальном сайте администрации Устьянского муниципального района Архангельской области в информационно-телекоммуникационной сети «Интернет».

11. Публичный сервитут считается установленным со дня внесения сведений о нем в Едином государственном реестре недвижимости.

Глава Устьянского муниципального района

А.А. Хоробров

Приложение 1  
к постановлению администрации  
Устьянского муниципального района  
Архангельской области от 1 июля 2021 г. № 914

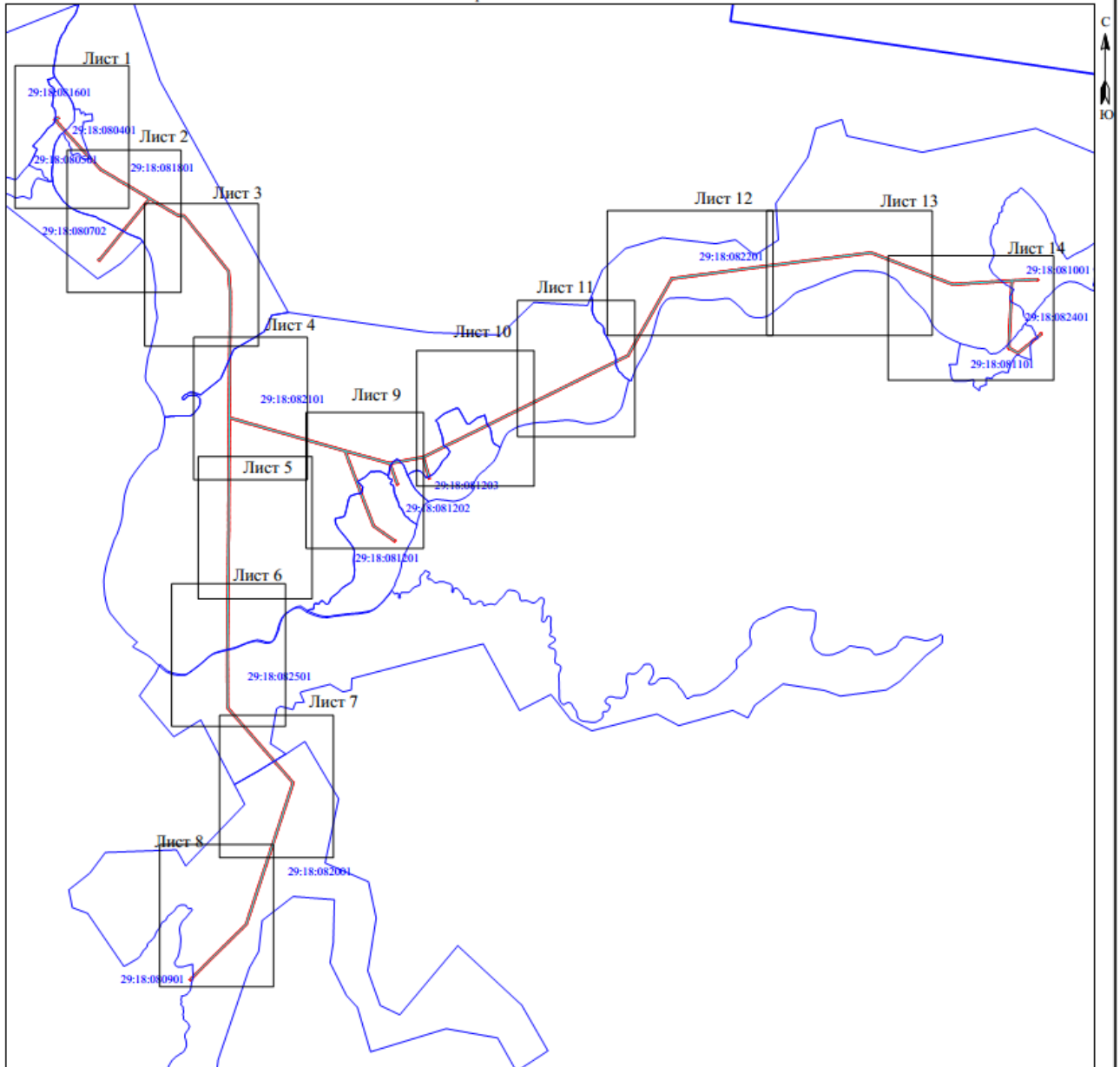
Публичный сервитут объекта электросетевого хозяйства "ВЛ-10кВ №3 от ПС  
"Дмитриево",

в кадастровых кварталах 29:18:081601, 29:18:080401, 29:18:080501, 29:18:081801,  
29:18:080702, 29:18:082101, 29:18:082201, 29:18:081001, 29:18:082401, 29:18:081101,  
29:18:081203, 29:18:081202, 29:18:081201, 29:18:082501, 29:18:082001, 29:18:080901,  
расположенного по адресу: Архангельская область, Устьянский район

|  |   |
|--|---|
| <p><i>Схема расположения границ публичного сервитута объекта электросетевого хозяйства "ВЛ-10кВ №3 от ПС "Дмитриево"", расположенного по адресу: Архангельская область, Устьянский район</i></p> | <b>Утверждена</b>   |
|  | (наименование документа об утверждении, включая)  |
|  | наименования органов государственной власти или   |
|  | органов местного самоуправления, провайдера   |
| Площадь испрашиваемого публичного сервитута 587271 кв.м.<br>Каталог координат: Приложение 1 на 14 листах<br>Система координат: МСК-29, зона 3  | решение об утверждении схемы или подписалих<br>соглашение о перераспределении земельных участков)<br>от _____ № _____ |

Кадастровые номера земельных участков, в отношении которых испрашивается публичный сервитут: 29:18:000000:2538, 29:18:000000:2579, 29:18:080501:30, 29:18:082501:27; земли кадастровых кварталов 29:18:081601, 29:18:080401, 29:18:080501, 29:18:081801, 29:18:080702, 29:18:082101, 29:18:082201, 29:18:081001, 29:18:082401, 29:18:081101, 29:18:081203, 29:18:081202, 29:18:081201, 29:18:082501, 29:18:082001, 29:18:080901

Схема расположения выносных листов



Масштаб 1:50000

Условные обозначения:

- - проектные границы публичного сервитута;
- 29:18:080901 - номер и граница кадастрового квартала.
- - объект электросетевого хозяйства "ВЛ-10кВ №3 от ПС "Дмитриево"";

Кадастровый инженер **АИСИКО** Евгений Эммануилович Э. Лысенко



20 апреля 2021 г.



Система координат МСК-29, зона 3

Масштаб 1:5000

- Условные обозначения:
- проектные границы публичного сервитута;
  - объект электросетевого хозяйства "ВЛ-10кВ №3 от ПС "Дмитриево"";
  - -2538 - границы и кадастровый номер земельного участка сведения о котором содержится в ЕГРН;
  - 29:18:081901 - номер и граница кадастрового квартала;
  - 1 - обозначение и номер характерной точки проектных границ публичного сервитута.

Кадастровый инженер Э. Лысенко



"26" апреля 2021г.



Система координат : МСК-29, зона 3

Масштаб 1:5000

- Условные обозначения:
- - проектные границы публичного сервитута;
  - - объект электросетевого хозяйства "ВЛ-10кВ №3 от ПС "Дмитриево";
  - - границы и кадастровый номер земельного участка сведения о котором содержатся в ЕГРН;
  - 29:18:081901 - номер и граница кадастрового квартала;
  - - обозначение и номер характерной точки проектных границ публичного сервитута.

Кадастровый инженер **ЛЫСЕНКО** Э. Лысенко  
 "26" апреля 2021г.  
 Архангельская область



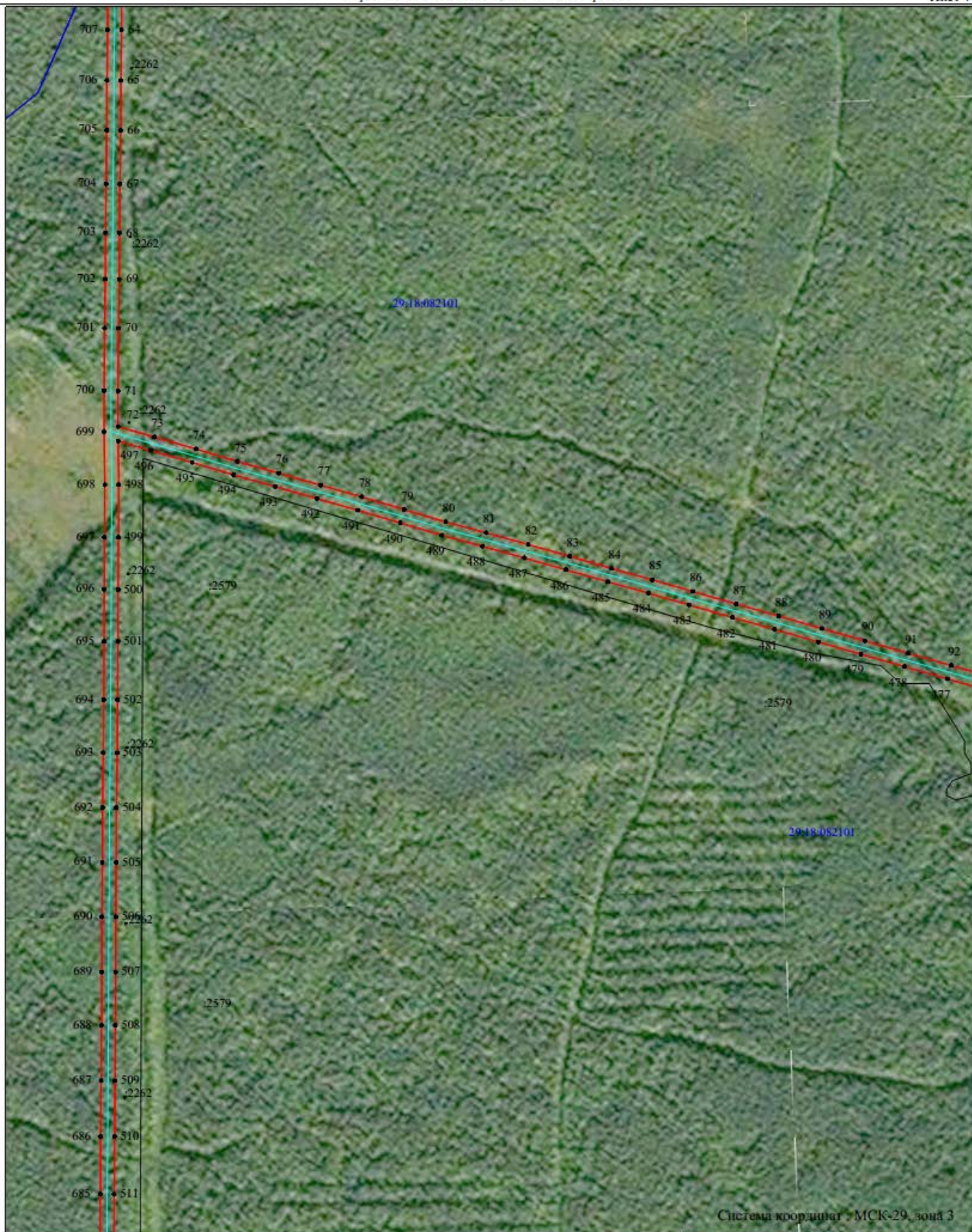
- Условные обозначения:
- - проектные границы публичного сервитута;
  - - объект электросетевого хозяйства "ВЛ-10кВ №3 от ПС "Дмитриево"";
  - - границы и кадастровый номер земельного участка сведения о котором содержатся в ЕГРН;
  - 29:18:081901 - номер и граница кадастрового квартала;
  - - обозначение и номер характерной точки проектных границ публичного сервитута.

Масштаб 1:5000

Кадастровый инженер Э. Лысенко



"26" апреля 2021г.



- Условные обозначения:
- проектные границы публичного сервитута;
  - объект электросетевого хозяйства "ВЛ-10кВ №3 от ПС "Дмитриево"";
  - 2538 - границы и кадастровый номер земельного участка сведения о котором содержатся в ЕГРН;
  - 29:18:082101 - номер и граница кадастрового квартала;
  - 1 ● - обозначение и номер характерной точки проектных границ публичного сервитута.

Масштаб 1:5000

Система координат: МСК-29, зона 3

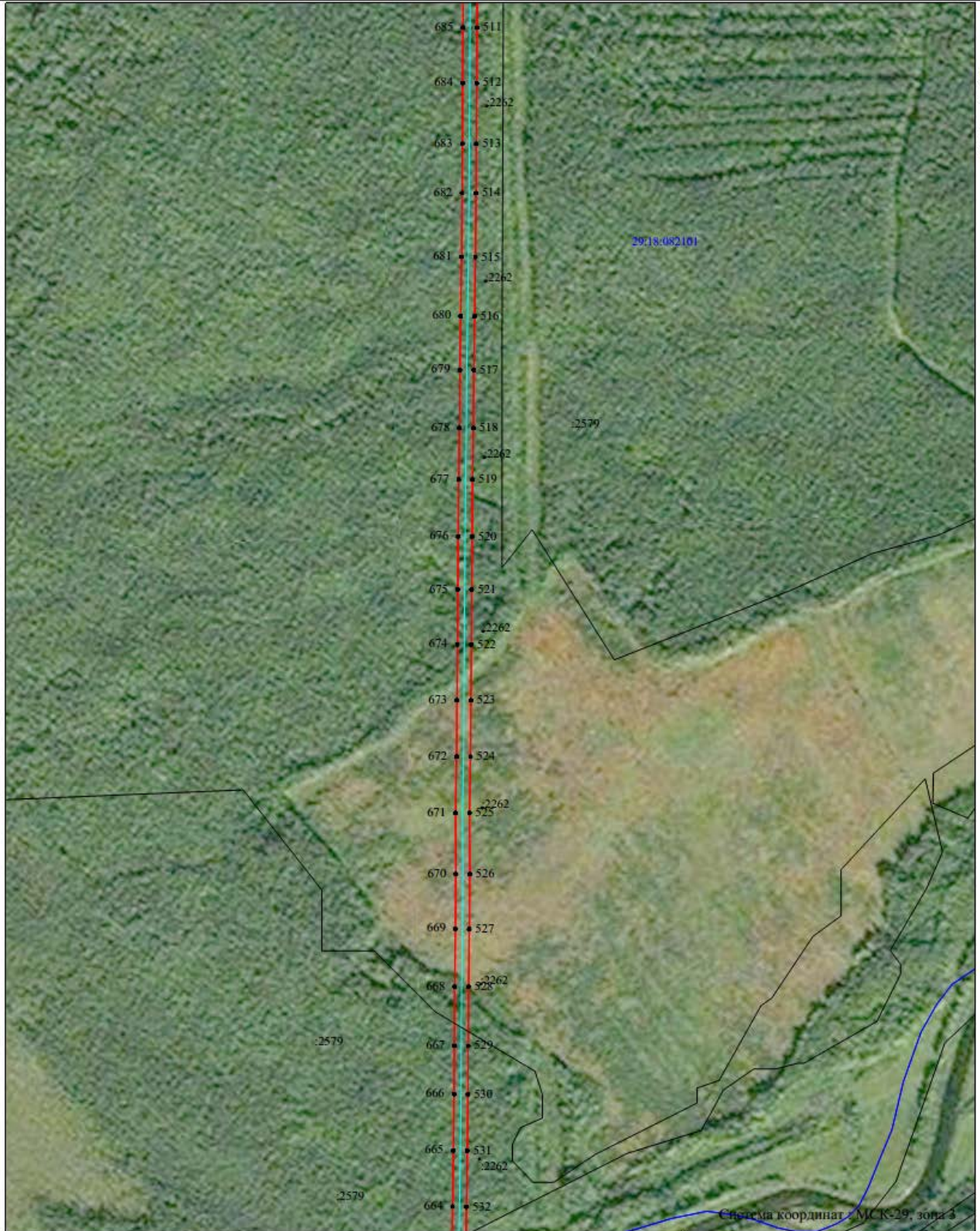
Кадастровый инженер **Э. Лысенко**

Индивидуальный предприниматель **Лысенко Евгений Владимирович**

ОГРНИП 5012000000000000000  
ИНН 50-0000000000  
ОГРНИП 5012000000000000000  
ОГРНИП 5012000000000000000  
ОГРНИП 5012000000000000000

"26" апреля 2021г.



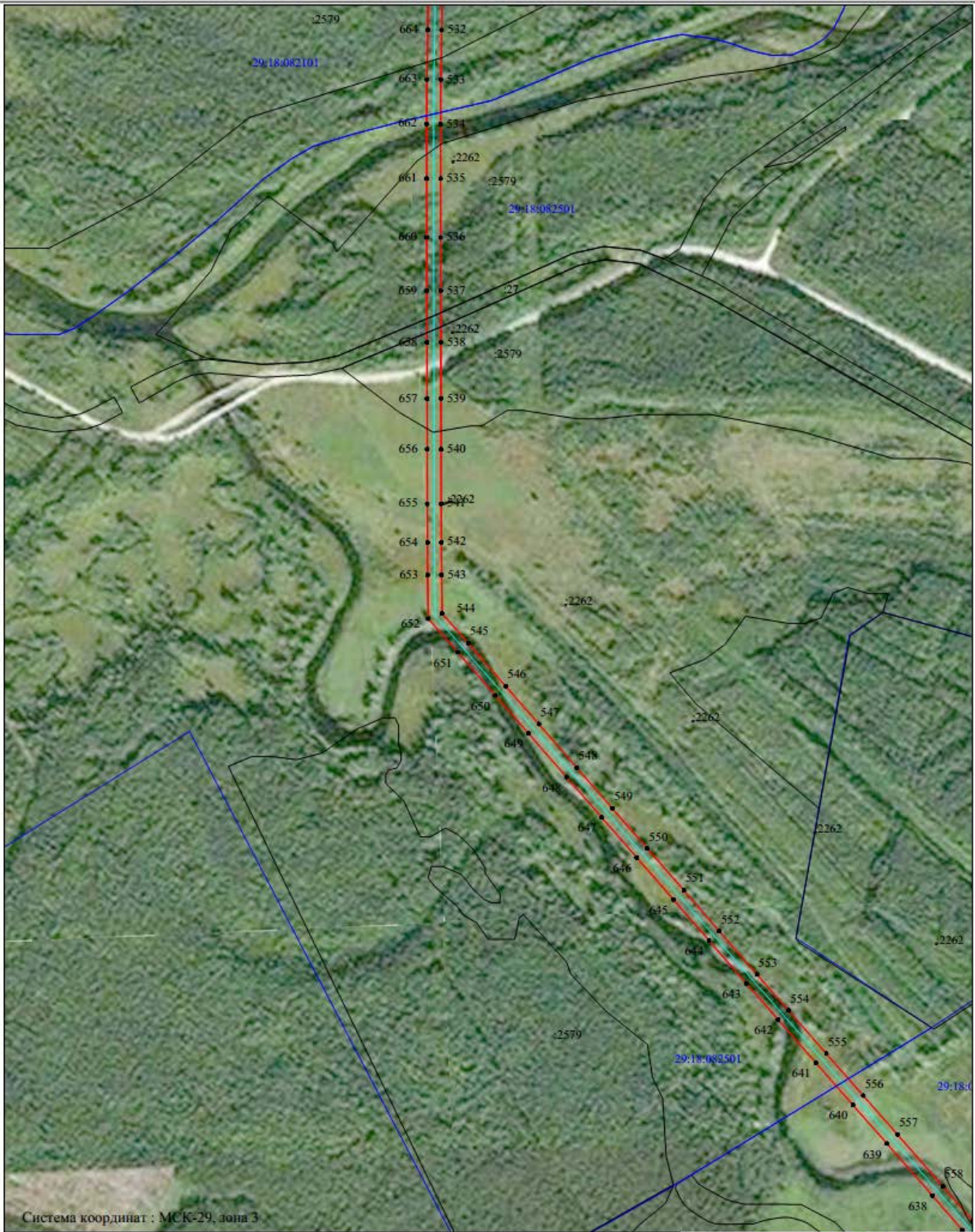


Масштаб 1:5000

- Условные обозначения:
- проектные границы публичного сервитута;
  - объект электросетевого хозяйства "ВЛ-10кВ №3 от ПС "Дмитриево"";
  - 2538 - границы и кадастровый номер земельного участка сведения о котором содержатся в ЕГРН;
  - 29:18:082101 - номер и граница кадастрового квартала;
  - 1 ● - обозначение и номер характерной точки проектных границ публичного сервитута.

Кадастровый инженер Э. Лысенко





Система координат : МСК-29, зона 3

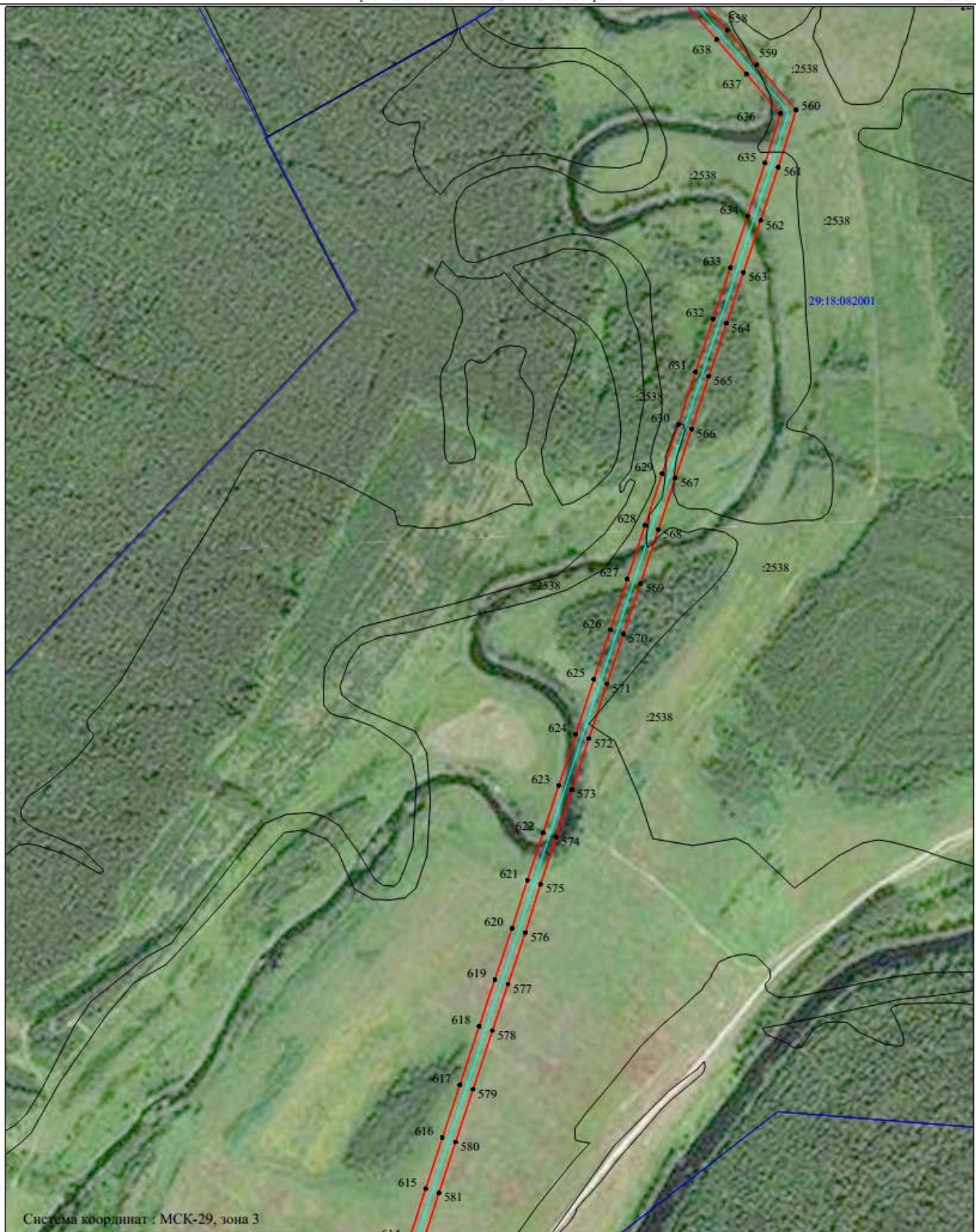
Масштаб 1:5000

- Условные обозначения:
- проектные границы публичного сервитута;
  - объект электросетевого хозяйства "ВЛ-10кВ №3 от ПС "Дмитриево"";
  - границы и кадастровый номер земельного участка сведения о котором содержатся в ЕГРН;
  - номер и граница кадастрового квартала;
  - обозначение и номер характерной точки проектных границ публичного сервитута.

Кадастровый инженер Э. Лысенко



"26" апреля 2021г.



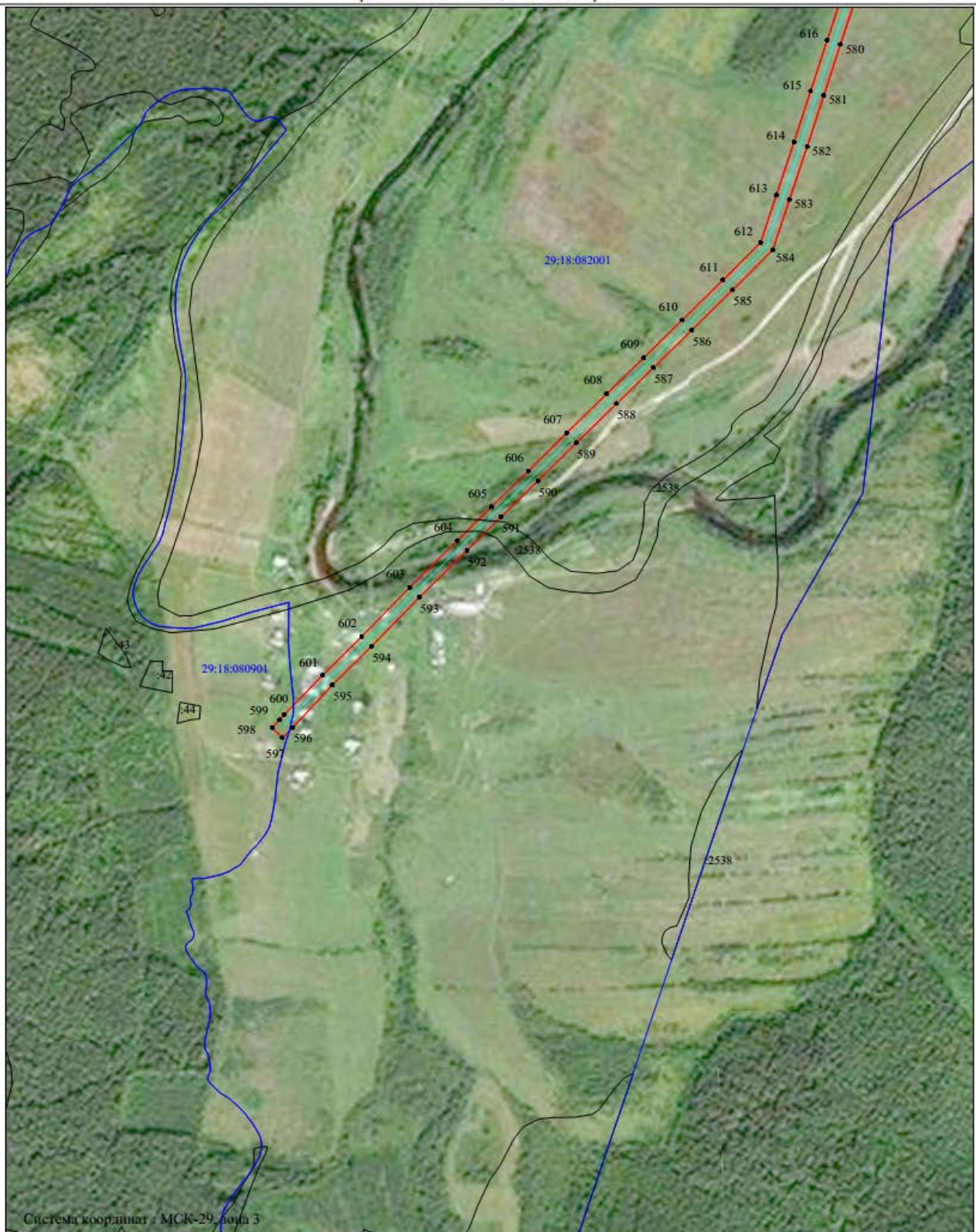
Система координат : МСК-29, зона 3

Масштаб 1:5000

- Условные обозначения:
- - проектные границы публичного сервитута;
  - - объект электросетевого хозяйства "ВЛ-10кВ №3 от ПС "Дмитриево"";
  - 2538 - границы и кадастровый номер земельного участка сведения о котором содержатся в ЕГРН;
  - 29:18:082001 - номер и граница кадастрового квартала;
  - - обозначение и номер характерной точки проектных границ публичного сервитута.

Кадастровый инженер Э. Лысенко



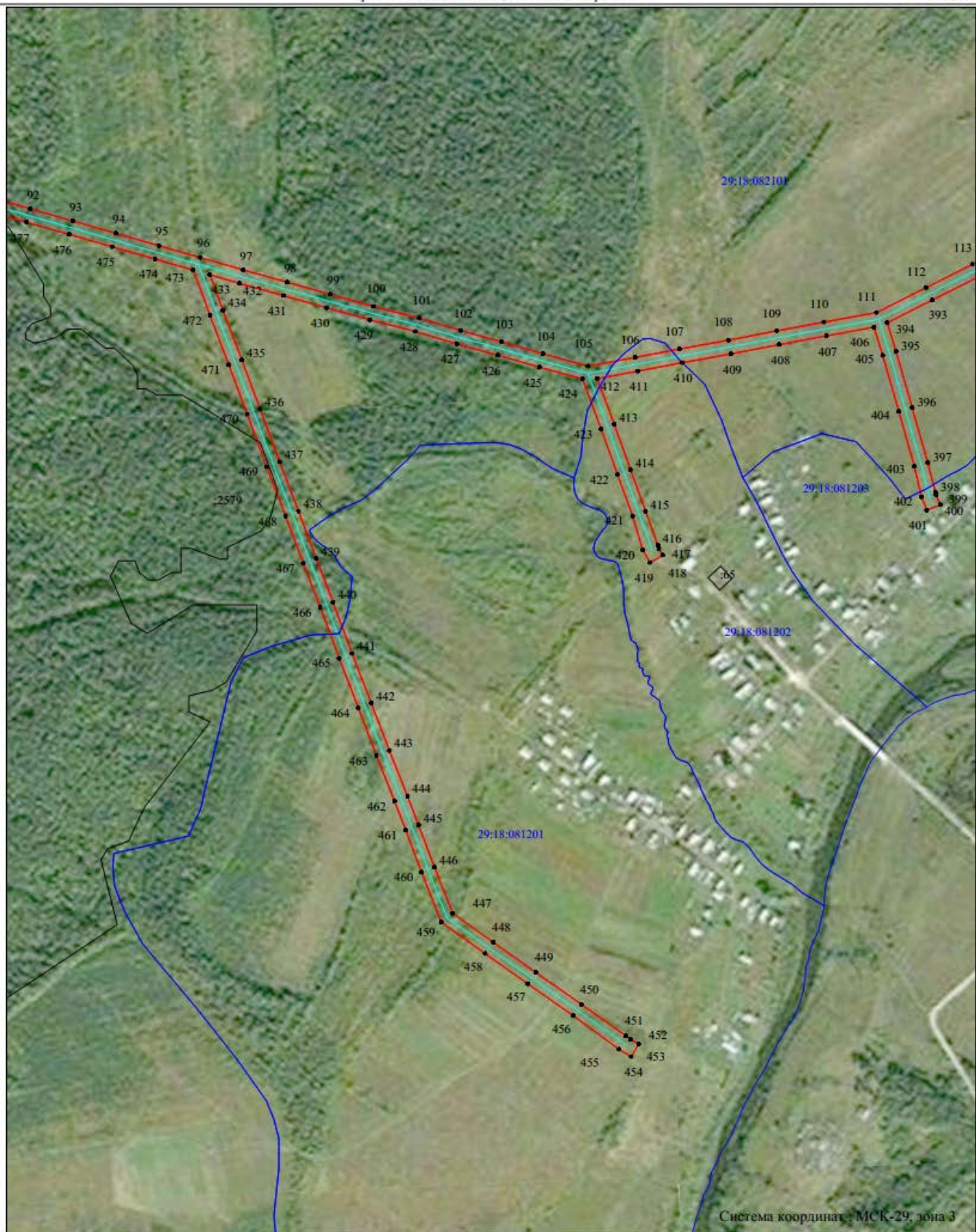


Масштаб 1:5000

- Условные обозначения:
- - проектные границы публичного сервитута;
  - - объект электросетевого хозяйства "ВЛ-10кВ №3 от ПС "Дмитриево"";
  - - границы и кадастровый номер земельного участка сведения о котором содержатся в ЕГРН;
  - 29:18:080901 - номер и граница кадастрового квартала;
  - - обозначение и номер характерной точки проектных границ публичного сервитута.

Кадастровый инженер Э. Лысенко

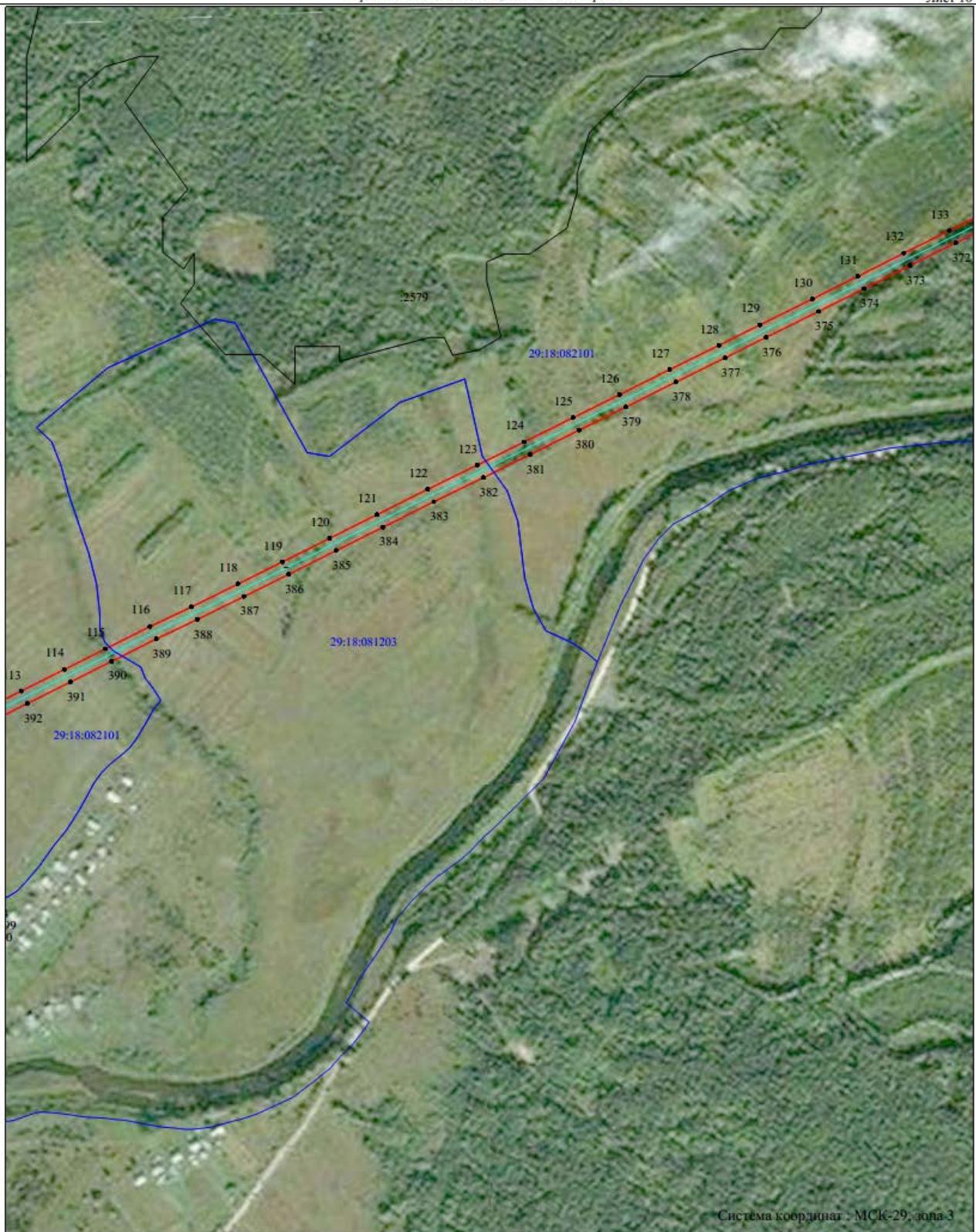




Масштаб 1:5000

- Условные обозначения:
- проектные границы публичного сервитута;
  - объект электросетевого хозяйства "ВЛ-10кВ №3 от ПС "Дмитриево"";
  - границы и кадастровый номер земельного участка сведения о котором содержатся в ЕГРН;
  - номер и граница кадастрового квартала;
  - обозначение и номер характерной точки проектных границ публичного сервитута.

Кадастровый инженер **ЛЫСЕНКО** *Людмила Владимировна* № 0020/2021-001/001-001-001  
"26" апреля 2021г.



Система координат : МСК-29, зона 3

Масштаб 1:5000

- Условные обозначения:
- проектные границы публичного сервитута;
  - объект электросетевого хозяйства "ВЛ-10кВ №3 от ПС "Дмитриево"";
  - 2538 - границы и кадастровый номер земельного участка сведения о котором содержатся в ЕГРН;
  - 29:18:082101 - номер и граница кадастрового квартала;
  - 1 - обозначение и номер характерной точки проектных границ публичного сервитута.

Кадастровый инженер Э. Лысенко





Система координат : МСК-29, зона 3

Масштаб 1:5000

- Условные обозначения:
- - проектные границы публичного сервитута;
  - - объект электросетевого хозяйства "ВЛ-10кВ №3 от ПС "Дмитриево"";
  - - границы и кадастровый номер земельного участка сведения о котором содержатся в ЕГРН;
  - 29:18:081901 - номер и граница кадастрового квартала;
  - 1 - обозначение и номер характерной точки проектных границ публичного сервитута.

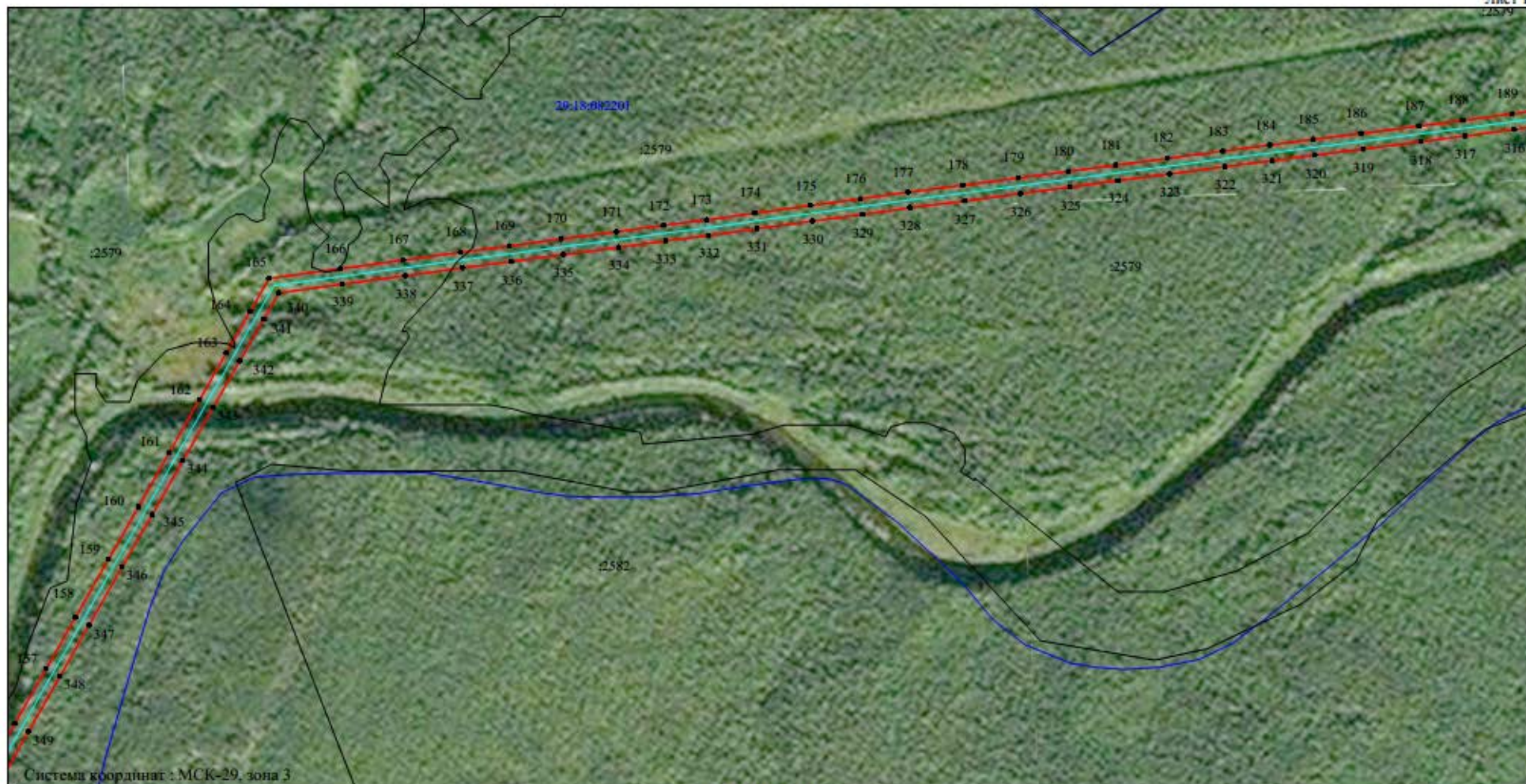
Кадастровый инженер Э. Лысенко



"26" апреля 2021г.

Схема расположения границ публичного сервитута объекта электросетевого хозяйства "ВЛ-10кВ №3 от ПС "Дмитриево"", расположенного по адресу:  
Архангельская область, Устьянский район

Лист 12



Масштаб 1:5000

Условные обозначения:

- проектные границы публичного сервитута;
- объект электросетевого хозяйства "ВЛ-10кВ №3 от ПС "Дмитриево"";
- границы и кадастровый номер земельного участка сведения о котором содержатся в ЕГРН;
- 29.18:082201 - номер и граница кадастрового квартала;
- - обозначение и номер характерной точки проектных границ публичного сервитута.

Кадастровый инженер Э. Лысенко

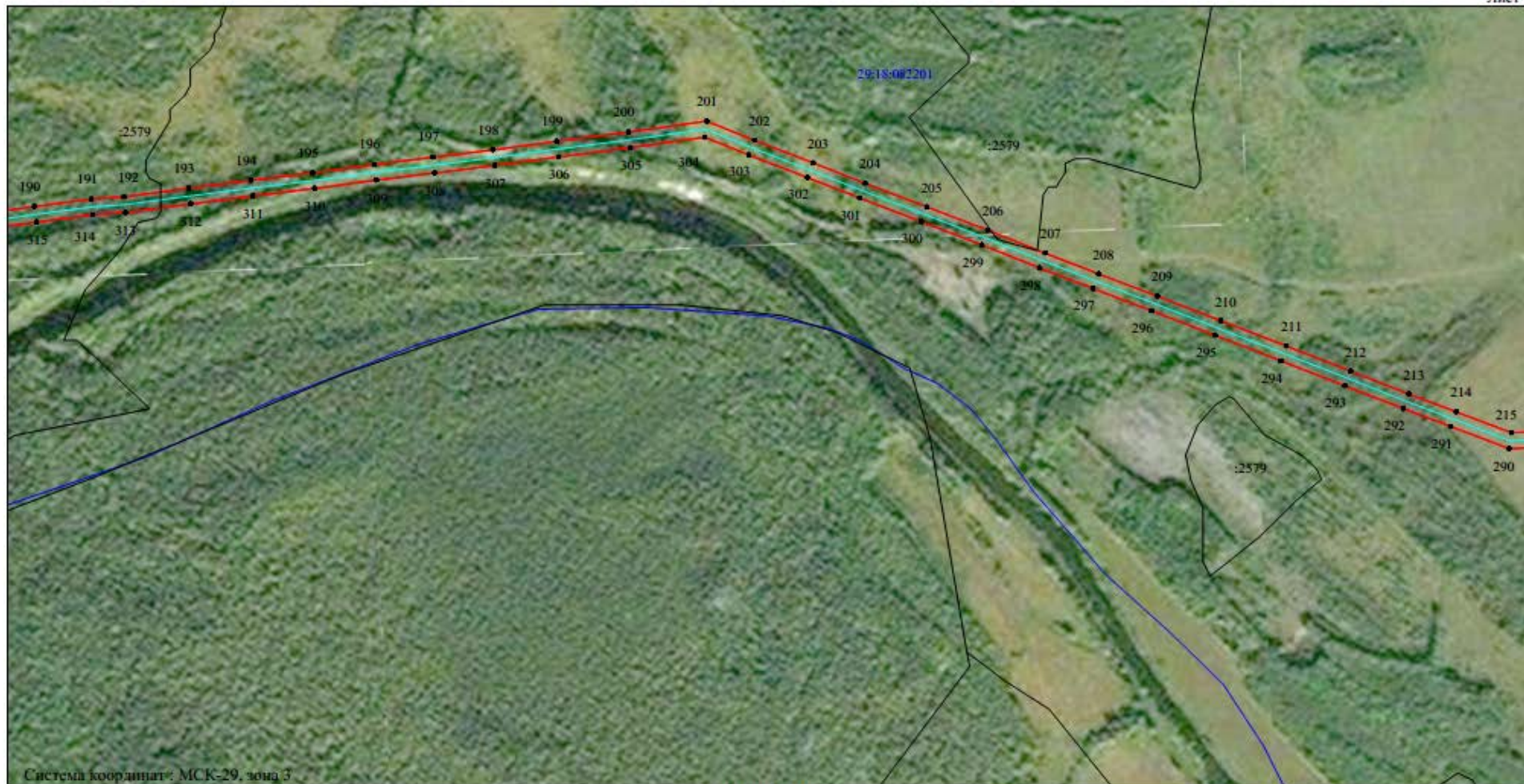


26 апреля 2021г.



Схема расположения границ публичного сервитута объекта электросетевого хозяйства "ВЛ-10кВ №3 от ПС "Дмитриево"", расположенного по адресу:  
Архангельская область, Устьянский район

Лист 13

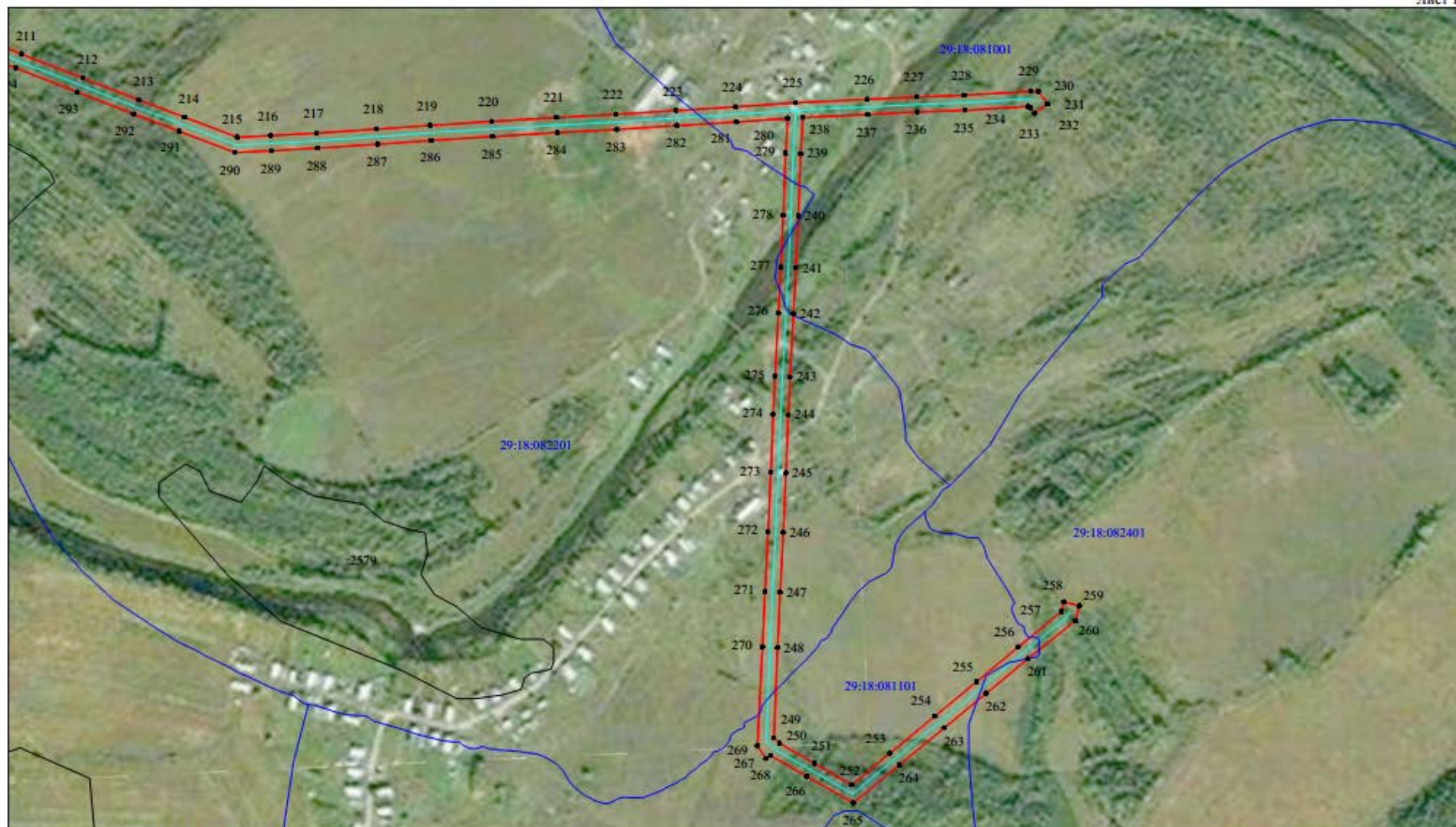


Масштаб 1:5000

Условные обозначения:

- проектные границы публичного сервитута;
- объект электросетевого хозяйства "ВЛ-10кВ №3 от ПС "Дмитриево"";
- границы и кадастровый номер земельного участка сведения о котором содержатся в ЕГРН;
- 29:18:082201 - номер и граница кадастрового квартала;
- - обозначение и номер характерной точки проектных границ публичного сервитута.

Кадастровый инженер **ЛЫСЕНКО** Елена Владимировна, Э. Лысенко  
26 апреля 2021г.  
*(Blue circular stamp of the Federal Service for Technical Regulation, No. 048-756-1600)*



Система координат : МСК-29, зона 3

Масштаб 1:5000

- Условные обозначения:
- проектные границы публичногo сервитута;
  - объект электросетевого хозяйства "ВЛ-10кВ №3 от ПС "Дмитриево";
  - границы и кадастровый номер земельного участка сведения о котором содержатся в ЕГРН;
  - номер и граница кадастрового квартала;
  - обозначение и номер характерной точки проектных границ публичногo сервитута.

Кадастровый инженер **АИСЕНКО** **Евгений** **Демьянович** **Э. Лысенко**  
 26 апреля 2021г.  
 Архангельская область, Устьянский район

**Каталог координат границ публичного сервитута  
объекта электросетевого хозяйства: «ВЛ-10кВ №3 от ПС «Дмитриево»»**

| Площадь публичного сервитута: 587271 кв.м.  |               |              |
|---|---------------|--------------|
| Метод определения координат: Метод спутниковых геодезических измерений (определений)                        |               |              |
| Система координат: МСК - 29, зона 3   |               |              |
| Средняя квадратичная погрешность определения координат характерных точек контура (M <sub>t</sub> ) = 0,10 м |               |              |
| Обозначение характерных точек границ  | Координаты, м |              |
|   | X             | Y            |
| 1   | 2             | 3            |
| 1   | 282 227,25    | 3 435 869,65 |
| 2   | 282 256,14    | 3 435 922,43 |
| 3   | 282 259,85    | 3 435 926,39 |
| 4   | 282 241,23    | 3 435 936,50 |
| 5   | 282 239,40    | 3 435 934,56 |
| 6   | 282 221,10    | 3 435 901,11 |
| 7   | 282 196,24    | 3 435 921,37 |
| 8   | 282 161,52    | 3 435 952,70 |
| 9   | 282 068,76    | 3 436 034,79 |
| 10  | 281 974,12    | 3 436 122,01 |
| 11  | 281 919,72    | 3 436 172,56 |
| 12  | 281 863,83    | 3 436 222,92 |
| 13  | 281 808,74    | 3 436 275,63 |
| 14  | 281 757,94    | 3 436 322,83 |
| 15  | 281 702,14    | 3 436 375,05 |
| 16  | 281 650,99    | 3 436 422,92 |
| 17  | 281 595,62    | 3 436 474,04 |
| 18  | 281 568,02    | 3 436 521,13 |
| 19  | 281 530,77    | 3 436 583,16 |
| 20  | 281 494,08    | 3 436 647,74 |
| 21  | 281 457,07    | 3 436 704,58 |
| 22  | 281 420,88    | 3 436 768,21 |
| 23  | 281 382,97    | 3 436 832,22 |
| 24  | 281 350,00    | 3 436 889,07 |
| 25  | 281 301,21    | 3 436 968,74 |
| 26  | 281 269,48    | 3 437 022,25 |
| 27  | 281 221,70    | 3 437 101,40 |
| 28  | 281 194,47    | 3 437 147,07 |
| 29  | 281 165,27    | 3 437 196,45 |
| 30  | 281 122,96    | 3 437 267,86 |
| 31  | 281 085,57    | 3 437 330,67 |
| 32  | 281 043,78    | 3 437 401,79 |
| 33  | 281 005,78    | 3 437 466,75 |
| 34  | 280 998,18    | 3 437 546,12 |
| 35  | 280 922,75    | 3 437 609,00 |
| 36  | 280 857,62    | 3 437 660,77 |
| 37  | 280 807,75    | 3 437 700,73 |
| 38  | 280 744,48    | 3 437 751,65 |
| 39  | 280 682,48    | 3 437 801,93 |
| 40  | 280 622,55    | 3 437 849,92 |
| 41  | 280 561,47    | 3 437 899,39 |
| 42  | 280 510,73    | 3 437 939,94 |
| 43  | 280 454,84    | 3 437 983,30 |
| 44  | 280 404,28    | 3 438 025,33 |
| 45  | 280 350,71    | 3 438 068,11 |
| 46  | 280 288,32    | 3 438 118,44 |
| 47  | 280 194,87    | 3 438 126,13 |
| 48  | 280 123,07    | 3 438 132,23 |
| 49  | 280 059,17    | 3 438 137,64 |
| 50  | 280 011,73    | 3 438 141,20 |
| 51  | 279 925,28    | 3 438 140,88 |
| 52  | 279 855,29    | 3 438 140,84 |
| 53  | 279 782,89    | 3 438 140,50 |
| 54  | 279 715,94    | 3 438 139,98 |
| 55  | 279 638,12    | 3 438 139,78 |
| 56  | 279 563,05    | 3 438 139,12 |
| 57  | 279 505,42    | 3 438 138,37 |

|     |            |              |
|-----|------------|--------------|
| 58  | 279 435,14 | 3 438 137,41 |
| 59  | 279 382,54 | 3 438 136,98 |
| 60  | 279 296,54 | 3 438 135,73 |
| 61  | 279 221,99 | 3 438 134,75 |
| 62  | 279 146,33 | 3 438 134,24 |
| 63  | 279 074,67 | 3 438 133,32 |
| 64  | 278 998,62 | 3 438 133,07 |
| 65  | 278 924,10 | 3 438 132,13 |
| 66  | 278 850,83 | 3 438 131,90 |
| 67  | 278 771,91 | 3 438 130,80 |
| 68  | 278 699,94 | 3 438 130,13 |
| 69  | 278 631,46 | 3 438 129,71 |
| 70  | 278 559,30 | 3 438 128,75 |
| 71  | 278 467,29 | 3 438 127,82 |
| 72  | 278 414,75 | 3 438 127,87 |
| 73  | 278 399,28 | 3 438 181,65 |
| 74  | 278 381,60 | 3 438 242,92 |
| 75  | 278 363,34 | 3 438 304,00 |
| 76  | 278 346,01 | 3 438 365,14 |
| 77  | 278 328,39 | 3 438 426,80 |
| 78  | 278 311,15 | 3 438 487,15 |
| 79  | 278 292,52 | 3 438 549,73 |
| 80  | 278 274,33 | 3 438 610,93 |
| 81  | 278 258,19 | 3 438 670,69 |
| 82  | 278 241,02 | 3 438 732,60 |
| 83  | 278 223,63 | 3 438 793,89 |
| 84  | 278 205,86 | 3 438 855,48 |
| 85  | 278 189,06 | 3 438 915,39 |
| 86  | 278 171,88 | 3 438 975,04 |
| 87  | 278 153,47 | 3 439 039,30 |
| 88  | 278 135,82 | 3 439 101,36 |
| 89  | 278 117,27 | 3 439 165,58 |
| 90  | 278 099,35 | 3 439 228,55 |
| 91  | 278 081,05 | 3 439 292,57 |
| 92  | 278 062,87 | 3 439 356,05 |
| 93  | 278 045,08 | 3 439 418,53 |
| 94  | 278 026,76 | 3 439 482,16 |
| 95  | 278 008,63 | 3 439 545,37 |
| 96  | 277 991,09 | 3 439 606,50 |
| 97  | 277 972,90 | 3 439 669,82 |
| 98  | 277 954,81 | 3 439 734,74 |
| 99  | 277 936,91 | 3 439 797,95 |
| 100 | 277 919,18 | 3 439 861,69 |
| 101 | 277 901,98 | 3 439 929,20 |
| 102 | 277 883,72 | 3 439 990,07 |
| 103 | 277 867,13 | 3 440 050,38 |
| 104 | 277 849,55 | 3 440 111,55 |
| 105 | 277 831,28 | 3 440 177,87 |
| 106 | 277 844,16 | 3 440 247,25 |
| 107 | 277 856,44 | 3 440 312,51 |
| 108 | 277 869,52 | 3 440 384,65 |
| 109 | 277 883,22 | 3 440 455,95 |
| 110 | 277 896,13 | 3 440 525,47 |
| 111 | 277 910,16 | 3 440 603,03 |
| 112 | 277 946,84 | 3 440 675,68 |
| 113 | 277 980,97 | 3 440 744,10 |
| 114 | 278 012,73 | 3 440 807,65 |
| 115 | 278 042,92 | 3 440 868,15 |
| 116 | 278 076,08 | 3 440 934,09 |
| 117 | 278 104,75 | 3 440 994,88 |
| 118 | 278 138,57 | 3 441 063,44 |
| 119 | 278 171,21 | 3 441 129,33 |
| 120 | 278 206,01 | 3 441 198,71 |
| 121 | 278 240,64 | 3 441 268,32 |
| 122 | 278 277,97 | 3 441 343,17 |
| 123 | 278 313,64 | 3 441 416,24 |
| 124 | 278 347,52 | 3 441 485,23 |
| 125 | 278 383,41 | 3 441 557,11 |
| 126 | 278 417,37 | 3 441 625,79 |

|     |            |              |
|-----|------------|--------------|
| 127 | 278 454,32 | 3 441 699,75 |
| 128 | 278 489,84 | 3 441 772,34 |
| 129 | 278 520,03 | 3 441 832,72 |
| 130 | 278 558,08 | 3 441 910,14 |
| 131 | 278 591,46 | 3 441 976,97 |
| 132 | 278 625,75 | 3 442 044,90 |
| 133 | 278 659,04 | 3 442 112,20 |
| 134 | 278 695,73 | 3 442 186,18 |
| 135 | 278 727,21 | 3 442 250,12 |
| 136 | 278 758,14 | 3 442 312,15 |
| 137 | 278 790,15 | 3 442 376,37 |
| 138 | 278 821,43 | 3 442 439,90 |
| 139 | 278 854,14 | 3 442 505,05 |
| 140 | 278 886,53 | 3 442 570,45 |
| 141 | 278 919,39 | 3 442 637,05 |
| 142 | 278 952,62 | 3 442 704,58 |
| 143 | 278 985,71 | 3 442 771,57 |
| 144 | 279 019,99 | 3 442 839,95 |
| 145 | 279 053,65 | 3 442 908,35 |
| 146 | 279 086,55 | 3 442 974,02 |
| 147 | 279 119,68 | 3 443 042,06 |
| 148 | 279 154,29 | 3 443 111,88 |
| 149 | 279 183,40 | 3 443 170,49 |
| 150 | 279 210,05 | 3 443 224,20 |
| 151 | 279 273,56 | 3 443 259,86 |
| 152 | 279 346,16 | 3 443 300,93 |
| 153 | 279 398,12 | 3 443 330,92 |
| 154 | 279 472,26 | 3 443 372,90 |
| 155 | 279 541,70 | 3 443 412,87 |
| 156 | 279 615,51 | 3 443 454,64 |
| 157 | 279 687,21 | 3 443 495,53 |
| 158 | 279 754,30 | 3 443 533,83 |
| 159 | 279 830,17 | 3 443 576,98 |
| 160 | 279 898,39 | 3 443 616,05 |
| 161 | 279 969,14 | 3 443 656,13 |
| 162 | 280 038,38 | 3 443 695,72 |
| 163 | 280 099,34 | 3 443 730,67 |
| 164 | 280 153,49 | 3 443 761,85 |
| 165 | 280 196,62 | 3 443 786,27 |
| 166 | 280 209,27 | 3 443 879,40 |
| 167 | 280 220,43 | 3 443 961,72 |
| 168 | 280 230,62 | 3 444 036,34 |
| 169 | 280 238,88 | 3 444 100,05 |
| 170 | 280 248,02 | 3 444 167,80 |
| 171 | 280 257,31 | 3 444 240,05 |
| 172 | 280 265,94 | 3 444 301,60 |
| 173 | 280 272,77 | 3 444 357,48 |
| 174 | 280 281,87 | 3 444 420,52 |
| 175 | 280 291,71 | 3 444 493,18 |
| 176 | 280 300,34 | 3 444 558,23 |
| 177 | 280 309,11 | 3 444 620,30 |
| 178 | 280 318,11 | 3 444 691,93 |
| 179 | 280 327,60 | 3 444 764,36 |
| 180 | 280 336,08 | 3 444 829,42 |
| 181 | 280 344,49 | 3 444 891,70 |
| 182 | 280 353,28 | 3 444 959,31 |
| 183 | 280 362,82 | 3 445 031,46 |
| 184 | 280 370,65 | 3 445 093,09 |
| 185 | 280 377,92 | 3 445 149,14 |
| 186 | 280 385,71 | 3 445 211,84 |
| 187 | 280 395,38 | 3 445 287,40 |
| 188 | 280 402,82 | 3 445 344,78 |
| 189 | 280 411,30 | 3 445 408,78 |
| 190 | 280 420,43 | 3 445 473,04 |
| 191 | 280 430,09 | 3 445 547,09 |
| 192 | 280 433,01 | 3 445 589,71 |
| 193 | 280 444,21 | 3 445 674,12 |
| 194 | 280 454,59 | 3 445 755,22 |
| 195 | 280 464,31 | 3 445 835,77 |

|     |            |              |
|-----|------------|--------------|
| 196 | 280 475,27 | 3 445 916,31 |
| 197 | 280 484,56 | 3 445 992,61 |
| 198 | 280 494,25 | 3 446 070,80 |
| 199 | 280 505,50 | 3 446 154,21 |
| 200 | 280 517,45 | 3 446 247,67 |
| 201 | 280 531,77 | 3 446 349,75 |
| 202 | 280 506,78 | 3 446 412,14 |
| 203 | 280 477,33 | 3 446 488,61 |
| 204 | 280 450,69 | 3 446 556,57 |
| 205 | 280 419,89 | 3 446 636,90 |
| 206 | 280 389,38 | 3 446 716,52 |
| 207 | 280 359,52 | 3 446 791,48 |
| 208 | 280 332,59 | 3 446 861,04 |
| 209 | 280 303,56 | 3 446 937,41 |
| 210 | 280 271,43 | 3 447 020,52 |
| 211 | 280 238,33 | 3 447 106,14 |
| 212 | 280 205,69 | 3 447 189,69 |
| 213 | 280 175,95 | 3 447 265,85 |
| 214 | 280 152,70 | 3 447 327,62 |
| 215 | 280 125,38 | 3 447 399,48 |
| 216 | 280 127,45 | 3 447 444,91 |
| 217 | 280 130,99 | 3 447 507,06 |
| 218 | 280 136,37 | 3 447 588,66 |
| 219 | 280 141,47 | 3 447 661,27 |
| 220 | 280 146,83 | 3 447 744,70 |
| 221 | 280 152,13 | 3 447 832,90 |
| 222 | 280 156,39 | 3 447 913,58 |
| 223 | 280 161,59 | 3 447 995,04 |
| 224 | 280 166,62 | 3 448 075,75 |
| 225 | 280 172,17 | 3 448 157,30 |
| 226 | 280 176,76 | 3 448 254,59 |
| 227 | 280 180,05 | 3 448 321,73 |
| 228 | 280 182,52 | 3 448 386,53 |
| 229 | 280 187,83 | 3 448 477,16 |
| 230 | 280 187,53 | 3 448 487,23 |
| 231 | 280 170,57 | 3 448 499,66 |
| 232 | 280 157,82 | 3 448 482,26 |
| 233 | 280 165,11 | 3 448 476,92 |
| 234 | 280 167,05 | 3 448 472,97 |
| 235 | 280 162,04 | 3 448 387,52 |
| 236 | 280 159,57 | 3 448 322,63 |
| 237 | 280 156,28 | 3 448 255,57 |
| 238 | 280 152,12 | 3 448 167,44 |
| 239 | 280 102,88 | 3 448 164,39 |
| 240 | 280 018,48 | 3 448 161,24 |
| 241 | 279 948,04 | 3 448 157,92 |
| 242 | 279 885,28 | 3 448 154,66 |
| 243 | 279 799,69 | 3 448 149,94 |
| 244 | 279 748,34 | 3 448 147,55 |
| 245 | 279 669,30 | 3 448 144,27 |
| 246 | 279 588,78 | 3 448 140,74 |
| 247 | 279 507,64 | 3 448 136,51 |
| 248 | 279 432,24 | 3 448 132,98 |
| 249 | 279 309,66 | 3 448 127,91 |
| 250 | 279 302,44 | 3 448 135,86 |
| 251 | 279 275,27 | 3 448 183,13 |
| 252 | 279 246,24 | 3 448 233,77 |
| 253 | 279 288,79 | 3 448 285,09 |
| 254 | 279 339,23 | 3 448 346,51 |
| 255 | 279 386,14 | 3 448 403,27 |
| 256 | 279 433,14 | 3 448 459,82 |
| 257 | 279 481,37 | 3 448 518,37 |
| 258 | 279 494,54 | 3 448 521,84 |
| 259 | 279 489,01 | 3 448 542,82 |
| 260 | 279 468,88 | 3 448 537,51 |
| 261 | 279 417,35 | 3 448 472,88 |
| 262 | 279 370,36 | 3 448 416,36 |
| 263 | 279 323,40 | 3 448 359,54 |
| 264 | 279 272,98 | 3 448 298,13 |

|     |            |              |
|-----|------------|--------------|
| 265 | 279 221,39 | 3 448 235,91 |
| 266 | 279 257,49 | 3 448 172,93 |
| 267 | 279 285,77 | 3 448 123,72 |
| 268 | 279 281,69 | 3 448 117,40 |
| 269 | 279 299,23 | 3 448 105,52 |
| 270 | 279 433,15 | 3 448 112,50 |
| 271 | 279 508,66 | 3 448 116,03 |
| 272 | 279 589,76 | 3 448 120,26 |
| 273 | 279 670,18 | 3 448 123,79 |
| 274 | 279 749,25 | 3 448 127,07 |
| 275 | 279 800,73 | 3 448 129,47 |
| 276 | 279 886,37 | 3 448 134,19 |
| 277 | 279 949,06 | 3 448 137,44 |
| 278 | 280 019,34 | 3 448 140,76 |
| 279 | 280 103,89 | 3 448 143,91 |
| 280 | 280 150,91 | 3 448 146,83 |
| 281 | 280 146,16 | 3 448 077,09 |
| 282 | 280 141,13 | 3 447 996,33 |
| 283 | 280 135,93 | 3 447 914,77 |
| 284 | 280 131,66 | 3 447 834,05 |
| 285 | 280 126,36 | 3 447 745,97 |
| 286 | 280 121,02 | 3 447 662,64 |
| 287 | 280 115,91 | 3 447 590,05 |
| 288 | 280 110,53 | 3 447 508,32 |
| 289 | 280 106,98 | 3 447 445,96 |
| 290 | 280 104,70 | 3 447 396,17 |
| 291 | 280 133,52 | 3 447 320,37 |
| 292 | 280 156,81 | 3 447 258,51 |
| 293 | 280 186,60 | 3 447 182,23 |
| 294 | 280 219,22 | 3 447 098,72 |
| 295 | 280 252,31 | 3 447 013,12 |
| 296 | 280 284,42 | 3 446 930,07 |
| 297 | 280 313,45 | 3 446 853,70 |
| 298 | 280 340,44 | 3 446 783,98 |
| 299 | 280 370,28 | 3 446 709,06 |
| 300 | 280 400,75 | 3 446 629,56 |
| 301 | 280 431,58 | 3 446 549,16 |
| 302 | 280 458,23 | 3 446 481,18 |
| 303 | 280 487,70 | 3 446 404,65 |
| 304 | 280 510,71 | 3 446 347,19 |
| 305 | 280 497,13 | 3 446 250,40 |
| 306 | 280 485,18 | 3 446 156,88 |
| 307 | 280 473,92 | 3 446 073,43 |
| 308 | 280 464,21 | 3 445 995,11 |
| 309 | 280 454,94 | 3 445 918,93 |
| 310 | 280 443,97 | 3 445 838,38 |
| 311 | 280 434,25 | 3 445 757,74 |
| 312 | 280 423,89 | 3 445 676,76 |
| 313 | 280 412,60 | 3 445 591,76 |
| 314 | 280 409,68 | 3 445 549,11 |
| 315 | 280 400,12 | 3 445 475,81 |
| 316 | 280 390,99 | 3 445 411,57 |
| 317 | 280 382,49 | 3 445 347,45 |
| 318 | 280 375,05 | 3 445 290,02 |
| 319 | 280 365,37 | 3 445 214,40 |
| 320 | 280 357,58 | 3 445 151,73 |
| 321 | 280 350,32 | 3 445 095,70 |
| 322 | 280 342,49 | 3 445 034,09 |
| 323 | 280 332,96 | 3 444 961,98 |
| 324 | 280 324,17 | 3 444 894,39 |
| 325 | 280 315,76 | 3 444 832,12 |
| 326 | 280 307,27 | 3 444 767,02 |
| 327 | 280 297,78 | 3 444 694,54 |
| 328 | 280 288,79 | 3 444 623,01 |
| 329 | 280 280,03 | 3 444 561,01 |
| 330 | 280 271,39 | 3 444 495,90 |
| 331 | 280 261,56 | 3 444 423,36 |
| 332 | 280 252,45 | 3 444 360,19 |
| 333 | 280 245,61 | 3 444 304,26 |

|     |            |              |
|-----|------------|--------------|
| 334 | 280 237,00 | 3 444 242,78 |
| 335 | 280 227,69 | 3 444 170,48 |
| 336 | 280 218,56 | 3 444 102,74 |
| 337 | 280 210,30 | 3 444 039,04 |
| 338 | 280 200,12 | 3 443 964,48 |
| 339 | 280 188,96 | 3 443 882,15 |
| 340 | 280 177,68 | 3 443 799,10 |
| 341 | 280 143,33 | 3 443 779,65 |
| 342 | 280 089,13 | 3 443 748,44 |
| 343 | 280 028,20 | 3 443 713,52 |
| 344 | 279 959,00 | 3 443 673,94 |
| 345 | 279 888,25 | 3 443 633,86 |
| 346 | 279 820,01 | 3 443 594,79 |
| 347 | 279 744,16 | 3 443 551,64 |
| 348 | 279 677,05 | 3 443 513,34 |
| 349 | 279 605,38 | 3 443 472,47 |
| 350 | 279 531,54 | 3 443 430,68 |
| 351 | 279 462,10 | 3 443 390,71 |
| 352 | 279 387,94 | 3 443 348,72 |
| 353 | 279 335,99 | 3 443 318,73 |
| 354 | 279 263,49 | 3 443 277,72 |
| 355 | 279 194,49 | 3 443 238,97 |
| 356 | 279 165,04 | 3 443 179,61 |
| 357 | 279 135,93 | 3 443 120,99 |
| 358 | 279 101,28 | 3 443 051,10 |
| 359 | 279 068,17 | 3 442 983,10 |
| 360 | 279 035,28 | 3 442 917,47 |
| 361 | 279 001,63 | 3 442 849,07 |
| 362 | 278 967,36 | 3 442 780,70 |
| 363 | 278 934,24 | 3 442 713,64 |
| 364 | 278 901,01 | 3 442 646,11 |
| 365 | 278 868,15 | 3 442 579,53 |
| 366 | 278 835,80 | 3 442 514,20 |
| 367 | 278 803,07 | 3 442 449,02 |
| 368 | 278 771,78 | 3 442 385,47 |
| 369 | 278 739,80 | 3 442 321,30 |
| 370 | 278 708,84 | 3 442 259,22 |
| 371 | 278 677,35 | 3 442 195,26 |
| 372 | 278 640,67 | 3 442 121,30 |
| 373 | 278 607,41 | 3 442 054,07 |
| 374 | 278 573,14 | 3 441 986,17 |
| 375 | 278 539,71 | 3 441 919,24 |
| 376 | 278 501,67 | 3 441 841,82 |
| 377 | 278 471,47 | 3 441 781,43 |
| 378 | 278 435,95 | 3 441 708,84 |
| 379 | 278 399,01 | 3 441 634,91 |
| 380 | 278 365,05 | 3 441 566,23 |
| 381 | 278 329,15 | 3 441 494,33 |
| 382 | 278 295,23 | 3 441 425,25 |
| 383 | 278 259,59 | 3 441 352,24 |
| 384 | 278 222,29 | 3 441 277,47 |
| 385 | 278 187,67 | 3 441 207,87 |
| 386 | 278 152,86 | 3 441 138,47 |
| 387 | 278 120,19 | 3 441 072,53 |
| 388 | 278 086,28 | 3 441 003,79 |
| 389 | 278 057,65 | 3 440 943,06 |
| 390 | 278 024,59 | 3 440 877,33 |
| 391 | 277 994,39 | 3 440 816,81 |
| 392 | 277 962,63 | 3 440 753,25 |
| 393 | 277 928,51 | 3 440 684,87 |
| 394 | 277 895,09 | 3 440 618,68 |
| 395 | 277 852,88 | 3 440 631,76 |
| 396 | 277 770,12 | 3 440 655,46 |
| 397 | 277 689,26 | 3 440 678,33 |
| 398 | 277 645,30 | 3 440 689,85 |
| 399 | 277 641,59 | 3 440 691,01 |
| 400 | 277 627,06 | 3 440 696,77 |
| 401 | 277 619,22 | 3 440 676,98 |
| 402 | 277 638,92 | 3 440 669,17 |



|     |            |              |
|-----|------------|--------------|
| 403 | 277 683,87 | 3 440 658,55 |
| 404 | 277 764,50 | 3 440 635,74 |
| 405 | 277 847,03 | 3 440 612,11 |
| 406 | 277 888,64 | 3 440 599,22 |
| 407 | 277 875,96 | 3 440 529,17 |
| 408 | 277 863,08 | 3 440 459,75 |
| 409 | 277 849,37 | 3 440 388,41 |
| 410 | 277 836,28 | 3 440 316,23 |
| 411 | 277 824,01 | 3 440 251,02 |
| 412 | 277 812,92 | 3 440 191,28 |
| 413 | 277 745,61 | 3 440 216,37 |
| 414 | 277 678,73 | 3 440 240,47 |
| 415 | 277 617,49 | 3 440 262,71 |
| 416 | 277 567,82 | 3 440 280,62 |
| 417 | 277 562,63 | 3 440 282,08 |
| 418 | 277 552,92 | 3 440 287,81 |
| 419 | 277 542,03 | 3 440 269,35 |
| 420 | 277 560,68 | 3 440 258,34 |
| 421 | 277 610,51 | 3 440 243,43 |
| 422 | 277 671,75 | 3 440 221,19 |
| 423 | 277 738,55 | 3 440 197,12 |
| 424 | 277 812,28 | 3 440 169,64 |
| 425 | 277 829,82 | 3 440 106,00 |
| 426 | 277 847,40 | 3 440 044,83 |
| 427 | 277 864,01 | 3 439 984,40 |
| 428 | 277 882,22 | 3 439 923,72 |
| 429 | 277 899,37 | 3 439 856,41 |
| 430 | 277 917,18 | 3 439 792,41 |
| 431 | 277 935,08 | 3 439 729,20 |
| 432 | 277 953,18 | 3 439 664,24 |
| 433 | 277 965,76 | 3 439 620,42 |
| 434 | 277 913,48 | 3 439 640,00 |
| 435 | 277 840,33 | 3 439 667,60 |
| 436 | 277 767,76 | 3 439 694,77 |
| 437 | 277 690,27 | 3 439 723,36 |
| 438 | 277 617,70 | 3 439 751,20 |
| 439 | 277 548,07 | 3 439 777,47 |
| 440 | 277 483,57 | 3 439 802,21 |
| 441 | 277 408,22 | 3 439 830,29 |
| 442 | 277 335,21 | 3 439 858,39 |
| 443 | 277 265,43 | 3 439 885,09 |
| 444 | 277 198,14 | 3 439 911,78 |
| 445 | 277 155,54 | 3 439 928,16 |
| 446 | 277 093,54 | 3 439 951,60 |
| 447 | 277 025,85 | 3 439 978,30 |
| 448 | 276 983,06 | 3 440 038,16 |
| 449 | 276 938,65 | 3 440 100,83 |
| 450 | 276 891,68 | 3 440 168,02 |
| 451 | 276 845,32 | 3 440 233,56 |
| 452 | 276 840,08 | 3 440 240,53 |
| 453 | 276 833,02 | 3 440 252,38 |
| 454 | 276 814,69 | 3 440 241,45 |
| 455 | 276 825,41 | 3 440 223,47 |
| 456 | 276 874,91 | 3 440 156,23 |
| 457 | 276 921,89 | 3 440 089,03 |
| 458 | 276 966,36 | 3 440 026,27 |
| 459 | 277 012,70 | 3 439 961,45 |
| 460 | 277 086,15 | 3 439 932,47 |
| 461 | 277 148,24 | 3 439 909,01 |
| 462 | 277 190,68 | 3 439 892,68 |
| 463 | 277 257,99 | 3 439 865,98 |
| 464 | 277 327,87 | 3 439 839,25 |
| 465 | 277 400,96 | 3 439 811,11 |
| 466 | 277 476,32 | 3 439 783,03 |
| 467 | 277 540,78 | 3 439 758,31 |
| 468 | 277 610,41 | 3 439 732,04 |
| 469 | 277 683,05 | 3 439 704,17 |
| 470 | 277 760,62 | 3 439 675,55 |
| 471 | 277 833,11 | 3 439 648,41 |

|     |            |              |
|-----|------------|--------------|
| 472 | 277 906,26 | 3 439 620,81 |
| 473 | 277 972,81 | 3 439 595,89 |
| 474 | 277 988,93 | 3 439 539,72 |
| 475 | 278 007,06 | 3 439 476,49 |
| 476 | 278 025,37 | 3 439 412,89 |
| 477 | 278 043,16 | 3 439 350,42 |
| 478 | 278 061,34 | 3 439 286,94 |
| 479 | 278 079,63 | 3 439 222,93 |
| 480 | 278 097,57 | 3 439 159,93 |
| 481 | 278 116,11 | 3 439 095,71 |
| 482 | 278 133,76 | 3 439 033,67 |
| 483 | 278 152,18 | 3 438 969,38 |
| 484 | 278 169,34 | 3 438 909,78 |
| 485 | 278 186,15 | 3 438 849,87 |
| 486 | 278 203,92 | 3 438 788,25 |
| 487 | 278 221,28 | 3 438 727,06 |
| 488 | 278 238,42 | 3 438 665,28 |
| 489 | 278 254,60 | 3 438 605,34 |
| 490 | 278 272,87 | 3 438 543,89 |
| 491 | 278 291,47 | 3 438 481,41 |
| 492 | 278 308,68 | 3 438 421,17 |
| 493 | 278 326,30 | 3 438 359,53 |
| 494 | 278 343,66 | 3 438 298,27 |
| 495 | 278 361,93 | 3 438 237,14 |
| 496 | 278 379,58 | 3 438 175,98 |
| 497 | 278 393,36 | 3 438 128,09 |
| 498 | 278 328,91 | 3 438 129,09 |
| 499 | 278 251,52 | 3 438 128,56 |
| 500 | 278 174,72 | 3 438 128,00 |
| 501 | 278 098,37 | 3 438 127,83 |
| 502 | 278 012,26 | 3 438 127,25 |
| 503 | 277 934,18 | 3 438 126,66 |
| 504 | 277 853,55 | 3 438 125,62 |
| 505 | 277 773,04 | 3 438 125,30 |
| 506 | 277 692,76 | 3 438 124,67 |
| 507 | 277 611,46 | 3 438 124,39 |
| 508 | 277 533,01 | 3 438 124,15 |
| 509 | 277 451,52 | 3 438 123,53 |
| 510 | 277 369,28 | 3 438 122,77 |
| 511 | 277 284,42 | 3 438 122,23 |
| 512 | 277 202,94 | 3 438 121,76 |
| 513 | 277 113,73 | 3 438 121,19 |
| 514 | 277 041,33 | 3 438 120,83 |
| 515 | 276 947,52 | 3 438 119,96 |
| 516 | 276 860,47 | 3 438 118,74 |
| 517 | 276 781,56 | 3 438 117,45 |
| 518 | 276 696,09 | 3 438 116,92 |
| 519 | 276 620,68 | 3 438 115,73 |
| 520 | 276 536,75 | 3 438 115,05 |
| 521 | 276 458,99 | 3 438 114,49 |
| 522 | 276 378,35 | 3 438 113,87 |
| 523 | 276 296,25 | 3 438 113,23 |
| 524 | 276 213,47 | 3 438 112,69 |
| 525 | 276 130,88 | 3 438 111,15 |
| 526 | 276 041,00 | 3 438 111,70 |
| 527 | 275 960,37 | 3 438 110,97 |
| 528 | 275 875,54 | 3 438 109,87 |
| 529 | 275 788,77 | 3 438 109,45 |
| 530 | 275 717,83 | 3 438 109,04 |
| 531 | 275 634,81 | 3 438 107,94 |
| 532 | 275 552,44 | 3 438 106,80 |
| 533 | 275 479,56 | 3 438 105,69 |
| 534 | 275 414,11 | 3 438 105,14 |
| 535 | 275 334,02 | 3 438 105,24 |
| 536 | 275 247,14 | 3 438 105,21 |
| 537 | 275 168,98 | 3 438 105,35 |
| 538 | 275 092,99 | 3 438 105,79 |
| 539 | 275 010,28 | 3 438 105,86 |
| 540 | 274 935,56 | 3 438 106,06 |

|     |            |              |
|-----|------------|--------------|
| 541 | 274 855,29 | 3 438 106,13 |
| 542 | 274 798,66 | 3 438 106,38 |
| 543 | 274 750,89 | 3 438 106,68 |
| 544 | 274 694,22 | 3 438 107,37 |
| 545 | 274 650,56 | 3 438 145,91 |
| 546 | 274 586,92 | 3 438 201,30 |
| 547 | 274 531,26 | 3 438 250,14 |
| 548 | 274 466,81 | 3 438 306,13 |
| 549 | 274 407,43 | 3 438 358,26 |
| 550 | 274 348,24 | 3 438 409,80 |
| 551 | 274 286,79 | 3 438 463,57 |
| 552 | 274 226,52 | 3 438 515,99 |
| 553 | 274 162,97 | 3 438 571,31 |
| 554 | 274 109,89 | 3 438 618,13 |
| 555 | 274 046,37 | 3 438 673,66 |
| 556 | 273 984,45 | 3 438 728,14 |
| 557 | 273 927,51 | 3 438 778,43 |
| 558 | 273 850,97 | 3 438 845,41 |
| 559 | 273 800,16 | 3 438 889,42 |
| 560 | 273 733,42 | 3 438 947,07 |
| 561 | 273 649,38 | 3 438 920,83 |
| 562 | 273 571,11 | 3 438 894,81 |
| 563 | 273 494,72 | 3 438 869,52 |
| 564 | 273 419,52 | 3 438 844,33 |
| 565 | 273 341,68 | 3 438 818,40 |
| 566 | 273 263,99 | 3 438 793,03 |
| 567 | 273 192,00 | 3 438 769,21 |
| 568 | 273 115,71 | 3 438 743,84 |
| 569 | 273 036,53 | 3 438 717,66 |
| 570 | 272 962,03 | 3 438 692,69 |
| 571 | 272 889,01 | 3 438 668,49 |
| 572 | 272 808,30 | 3 438 641,75 |
| 573 | 272 732,83 | 3 438 616,76 |
| 574 | 272 663,09 | 3 438 593,71 |
| 575 | 272 593,54 | 3 438 570,41 |
| 576 | 272 522,61 | 3 438 548,00 |
| 577 | 272 446,86 | 3 438 522,48 |
| 578 | 272 378,25 | 3 438 499,56 |
| 579 | 272 291,98 | 3 438 471,03 |
| 580 | 272 214,37 | 3 438 445,18 |
| 581 | 272 139,25 | 3 438 420,64 |
| 582 | 272 064,05 | 3 438 396,20 |
| 583 | 271 985,84 | 3 438 370,11 |
| 584 | 271 911,57 | 3 438 345,32 |
| 585 | 271 852,91 | 3 438 286,35 |
| 586 | 271 793,96 | 3 438 226,26 |
| 587 | 271 738,42 | 3 438 169,57 |
| 588 | 271 685,36 | 3 438 115,01 |
| 589 | 271 627,60 | 3 438 055,73 |
| 590 | 271 571,56 | 3 437 999,16 |
| 591 | 271 518,95 | 3 437 945,00 |
| 592 | 271 469,34 | 3 437 894,65 |
| 593 | 271 400,42 | 3 437 824,44 |
| 594 | 271 328,01 | 3 437 753,77 |
| 595 | 271 271,16 | 3 437 696,21 |
| 596 | 271 208,60 | 3 437 637,68 |
| 597 | 271 193,39 | 3 437 622,33 |
| 598 | 271 208,62 | 3 437 607,23 |
| 599 | 271 219,73 | 3 437 618,44 |
| 600 | 271 227,56 | 3 437 625,05 |
| 601 | 271 285,61 | 3 437 681,66 |
| 602 | 271 342,46 | 3 437 739,23 |
| 603 | 271 414,89 | 3 437 809,92 |
| 604 | 271 483,95 | 3 437 880,27 |
| 605 | 271 533,60 | 3 437 930,66 |
| 606 | 271 586,19 | 3 437 984,80 |
| 607 | 271 642,22 | 3 438 041,37 |
| 608 | 271 700,06 | 3 438 100,72 |
| 609 | 271 753,09 | 3 438 155,25 |

|     |            |              |
|-----|------------|--------------|
| 610 | 271 808,60 | 3 438 211,91 |
| 611 | 271 867,49 | 3 438 271,94 |
| 612 | 271 922,67 | 3 438 327,41 |
| 613 | 271 992,33 | 3 438 350,67 |
| 614 | 272 070,46 | 3 438 376,72 |
| 615 | 272 145,60 | 3 438 401,15 |
| 616 | 272 220,79 | 3 438 425,71 |
| 617 | 272 298,43 | 3 438 451,57 |
| 618 | 272 384,72 | 3 438 480,11 |
| 619 | 272 453,38 | 3 438 503,05 |
| 620 | 272 528,97 | 3 438 528,51 |
| 621 | 272 599,88 | 3 438 550,92 |
| 622 | 272 669,57 | 3 438 574,26 |
| 623 | 272 739,27 | 3 438 597,30 |
| 624 | 272 814,75 | 3 438 622,30 |
| 625 | 272 895,46 | 3 438 649,03 |
| 626 | 272 968,51 | 3 438 673,25 |
| 627 | 273 043,00 | 3 438 698,21 |
| 628 | 273 122,16 | 3 438 724,38 |
| 629 | 273 198,45 | 3 438 749,75 |
| 630 | 273 270,39 | 3 438 773,56 |
| 631 | 273 348,10 | 3 438 798,93 |
| 632 | 273 426,01 | 3 438 824,88 |
| 633 | 273 501,19 | 3 438 850,07 |
| 634 | 273 577,56 | 3 438 875,36 |
| 635 | 273 655,67 | 3 438 901,32 |
| 636 | 273 728,65 | 3 438 924,11 |
| 637 | 273 786,74 | 3 438 873,92 |
| 638 | 273 837,51 | 3 438 829,95 |
| 639 | 273 913,98 | 3 438 763,04 |
| 640 | 273 970,89 | 3 438 712,76 |
| 641 | 274 032,85 | 3 438 658,25 |
| 642 | 274 096,37 | 3 438 602,73 |
| 643 | 274 149,46 | 3 438 555,89 |
| 644 | 274 213,06 | 3 438 500,52 |
| 645 | 274 273,31 | 3 438 448,12 |
| 646 | 274 334,76 | 3 438 394,36 |
| 647 | 274 393,93 | 3 438 342,83 |
| 648 | 274 453,33 | 3 438 290,69 |
| 649 | 274 517,78 | 3 438 234,70 |
| 650 | 274 573,43 | 3 438 185,86 |
| 651 | 274 637,04 | 3 438 130,49 |
| 652 | 274 686,36 | 3 438 086,97 |
| 653 | 274 750,70 | 3 438 086,18 |
| 654 | 274 798,55 | 3 438 085,88 |
| 655 | 274 855,24 | 3 438 085,63 |
| 656 | 274 935,52 | 3 438 085,56 |
| 657 | 275 010,24 | 3 438 085,36 |
| 658 | 275 092,92 | 3 438 085,29 |
| 659 | 275 168,90 | 3 438 084,85 |
| 660 | 275 247,12 | 3 438 084,72 |
| 661 | 275 334,01 | 3 438 084,74 |
| 662 | 275 414,18 | 3 438 084,64 |
| 663 | 275 479,80 | 3 438 085,19 |
| 664 | 275 552,73 | 3 438 086,30 |
| 665 | 275 635,08 | 3 438 087,44 |
| 666 | 275 718,02 | 3 438 088,54 |
| 667 | 275 788,87 | 3 438 088,95 |
| 668 | 275 875,72 | 3 438 089,37 |
| 669 | 275 960,60 | 3 438 090,47 |
| 670 | 276 041,03 | 3 438 091,20 |
| 671 | 276 131,00 | 3 438 090,65 |
| 672 | 276 213,72 | 3 438 092,19 |
| 673 | 276 296,39 | 3 438 092,73 |
| 674 | 276 378,51 | 3 438 093,37 |
| 675 | 276 459,13 | 3 438 093,99 |
| 676 | 276 536,91 | 3 438 094,55 |
| 677 | 276 620,92 | 3 438 095,23 |
| 678 | 276 696,32 | 3 438 096,42 |

|     |            |              |
|-----|------------|--------------|
| 679 | 276 781,79 | 3 438 096,95 |
| 680 | 276 860,79 | 3 438 098,24 |
| 681 | 276 947,76 | 3 438 099,46 |
| 682 | 277 041,47 | 3 438 100,33 |
| 683 | 277 113,85 | 3 438 100,69 |
| 684 | 277 203,06 | 3 438 101,26 |
| 685 | 277 284,55 | 3 438 101,73 |
| 686 | 277 369,44 | 3 438 102,27 |
| 687 | 277 451,69 | 3 438 103,03 |
| 688 | 277 533,12 | 3 438 103,65 |
| 689 | 277 611,53 | 3 438 103,89 |
| 690 | 277 692,87 | 3 438 104,17 |
| 691 | 277 773,17 | 3 438 104,80 |
| 692 | 277 853,73 | 3 438 105,12 |
| 693 | 277 934,39 | 3 438 106,16 |
| 694 | 278 012,40 | 3 438 106,75 |
| 695 | 278 098,46 | 3 438 107,33 |
| 696 | 278 174,82 | 3 438 107,50 |
| 697 | 278 251,66 | 3 438 108,07 |
| 698 | 278 328,82 | 3 438 108,59 |
| 699 | 278 406,95 | 3 438 107,37 |
| 700 | 278 467,38 | 3 438 107,32 |
| 701 | 278 559,54 | 3 438 108,25 |
| 702 | 278 631,66 | 3 438 109,21 |
| 703 | 278 700,09 | 3 438 109,63 |
| 704 | 278 772,14 | 3 438 110,30 |
| 705 | 278 851,01 | 3 438 111,40 |
| 706 | 278 924,26 | 3 438 111,63 |
| 707 | 278 998,78 | 3 438 112,57 |
| 708 | 279 074,83 | 3 438 112,82 |
| 709 | 279 146,54 | 3 438 113,74 |
| 710 | 279 222,20 | 3 438 114,26 |
| 711 | 279 296,82 | 3 438 115,23 |
| 712 | 279 382,77 | 3 438 116,48 |
| 713 | 279 435,36 | 3 438 116,91 |
| 714 | 279 505,69 | 3 438 117,88 |
| 715 | 279 563,27 | 3 438 118,62 |
| 716 | 279 638,24 | 3 438 119,28 |
| 717 | 279 716,05 | 3 438 119,48 |
| 718 | 279 783,02 | 3 438 120,00 |
| 719 | 279 855,35 | 3 438 120,34 |
| 720 | 279 925,32 | 3 438 120,38 |
| 721 | 280 011,00 | 3 438 120,70 |
| 722 | 280 057,53 | 3 438 117,20 |
| 723 | 280 121,34 | 3 438 111,81 |
| 724 | 280 193,16 | 3 438 105,71 |
| 725 | 280 280,36 | 3 438 098,53 |
| 726 | 280 337,88 | 3 438 052,13 |
| 727 | 280 391,33 | 3 438 009,44 |
| 728 | 280 442,00 | 3 437 967,32 |
| 729 | 280 498,04 | 3 437 923,83 |
| 730 | 280 548,62 | 3 437 883,42 |
| 731 | 280 609,70 | 3 437 833,96 |
| 732 | 280 669,62 | 3 437 785,97 |
| 733 | 280 731,60 | 3 437 735,71 |
| 734 | 280 794,91 | 3 437 684,74 |
| 735 | 280 844,84 | 3 437 644,75 |
| 736 | 280 909,80 | 3 437 593,10 |
| 737 | 280 978,58 | 3 437 535,78 |
| 738 | 280 985,80 | 3 437 460,30 |
| 739 | 281 026,10 | 3 437 391,42 |
| 740 | 281 067,92 | 3 437 320,24 |
| 741 | 281 105,34 | 3 437 257,40 |
| 742 | 281 147,62 | 3 437 186,01 |
| 743 | 281 176,85 | 3 437 136,60 |
| 744 | 281 199,61 | 3 437 098,43 |
| 745 | 281 143,19 | 3 437 051,82 |
| 746 | 281 082,99 | 3 437 002,93 |
| 747 | 281 021,66 | 3 436 953,03 |

|     |            |              |
|-----|------------|--------------|
| 748 | 280 961,59 | 3 436 903,84 |
| 749 | 280 900,67 | 3 436 854,01 |
| 750 | 280 856,92 | 3 436 818,43 |
| 751 | 280 809,79 | 3 436 779,78 |
| 752 | 280 738,35 | 3 436 721,68 |
| 753 | 280 670,30 | 3 436 666,53 |
| 754 | 280 608,30 | 3 436 617,41 |
| 755 | 280 538,89 | 3 436 560,14 |
| 756 | 280 482,29 | 3 436 513,59 |
| 757 | 280 408,90 | 3 436 453,75 |
| 758 | 280 413,52 | 3 436 442,68 |
| 759 | 280 430,60 | 3 436 429,71 |
| 760 | 280 443,58 | 3 436 446,79 |
| 761 | 280 438,00 | 3 436 451,03 |
| 762 | 280 495,28 | 3 436 497,73 |
| 763 | 280 551,93 | 3 436 544,32 |
| 764 | 280 621,19 | 3 436 601,47 |
| 765 | 280 683,11 | 3 436 650,53 |
| 766 | 280 751,27 | 3 436 705,76 |
| 767 | 280 822,76 | 3 436 763,90 |
| 768 | 280 869,88 | 3 436 802,55 |
| 769 | 280 913,63 | 3 436 838,13 |
| 770 | 280 974,57 | 3 436 887,97 |
| 771 | 281 034,63 | 3 436 937,15 |
| 772 | 281 095,93 | 3 436 987,03 |
| 773 | 281 156,18 | 3 437 035,97 |
| 774 | 281 210,28 | 3 437 080,65 |
| 775 | 281 251,88 | 3 437 011,72 |
| 776 | 281 283,66 | 3 436 958,16 |
| 777 | 281 332,39 | 3 436 878,58 |
| 778 | 281 365,29 | 3 436 821,86 |
| 779 | 281 403,15 | 3 436 757,92 |
| 780 | 281 439,55 | 3 436 693,91 |
| 781 | 281 476,56 | 3 436 637,08 |
| 782 | 281 513,07 | 3 436 572,82 |
| 783 | 281 550,39 | 3 436 510,67 |
| 784 | 281 579,47 | 3 436 461,04 |
| 785 | 281 637,03 | 3 436 407,91 |
| 786 | 281 688,13 | 3 436 360,09 |
| 787 | 281 743,96 | 3 436 307,84 |
| 788 | 281 794,68 | 3 436 260,72 |
| 789 | 281 849,87 | 3 436 207,90 |
| 790 | 281 905,88 | 3 436 157,43 |
| 791 | 281 960,19 | 3 436 106,97 |
| 792 | 282 055,02 | 3 436 019,57 |
| 793 | 282 147,86 | 3 435 937,41 |
| 794 | 282 182,89 | 3 435 905,80 |
| 1   | 282 227,25 | 3 435 869,65 |

|                      |  |              |                    |
|----------------------|--|--------------|--------------------|
| Кадастровый инженер: |  | Лысенко Е.Э. | Дата: 26.04.2021г. |
|----------------------|--|--------------|--------------------|