

Схема водоснабжения и водоотведения муниципального образования "Ростово-Минское" Устьянского муниципального района Архангельской области

Схема водоснабжения и водоотведения д. Ульяновская фрагмент территории М1:2000

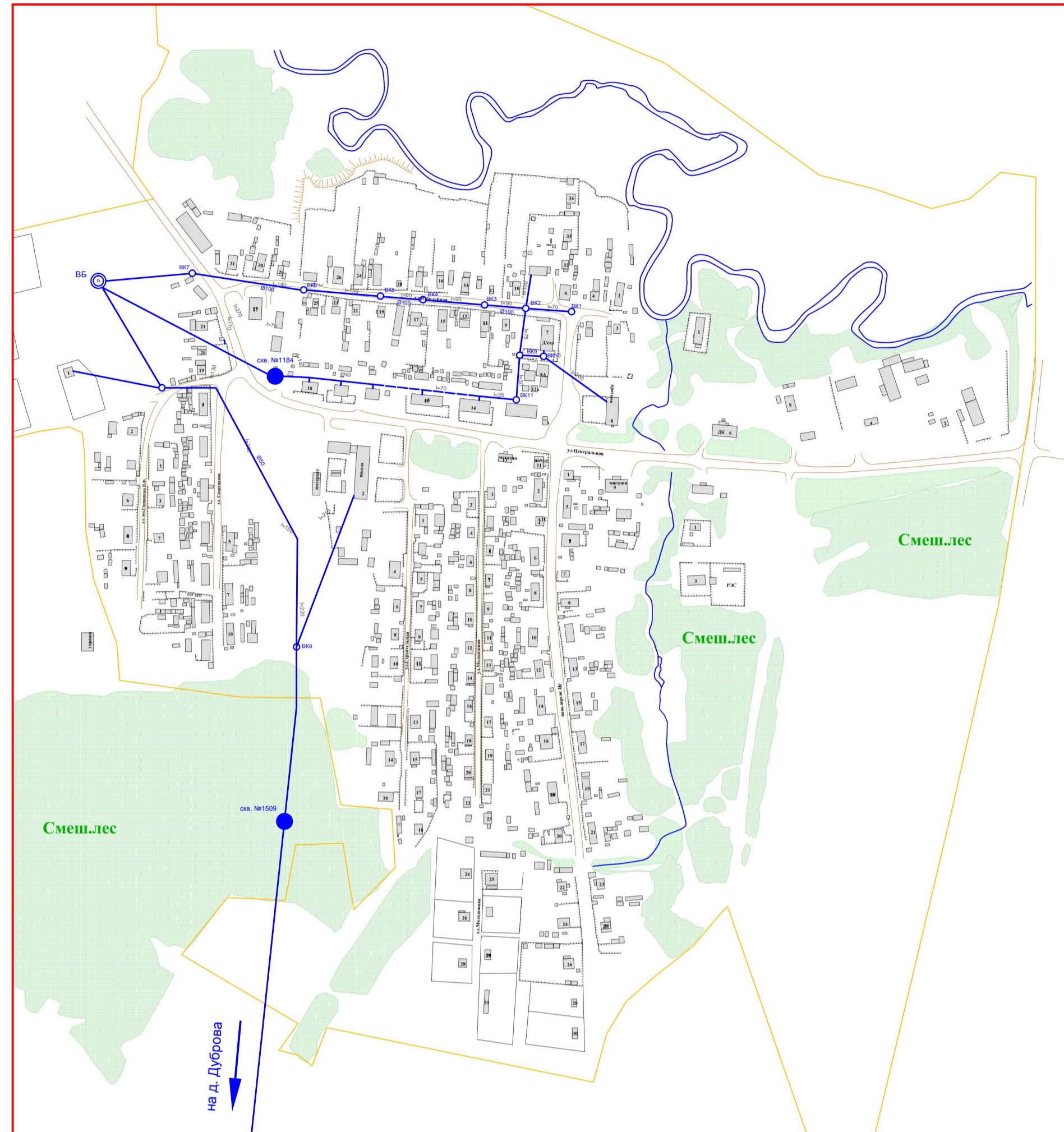
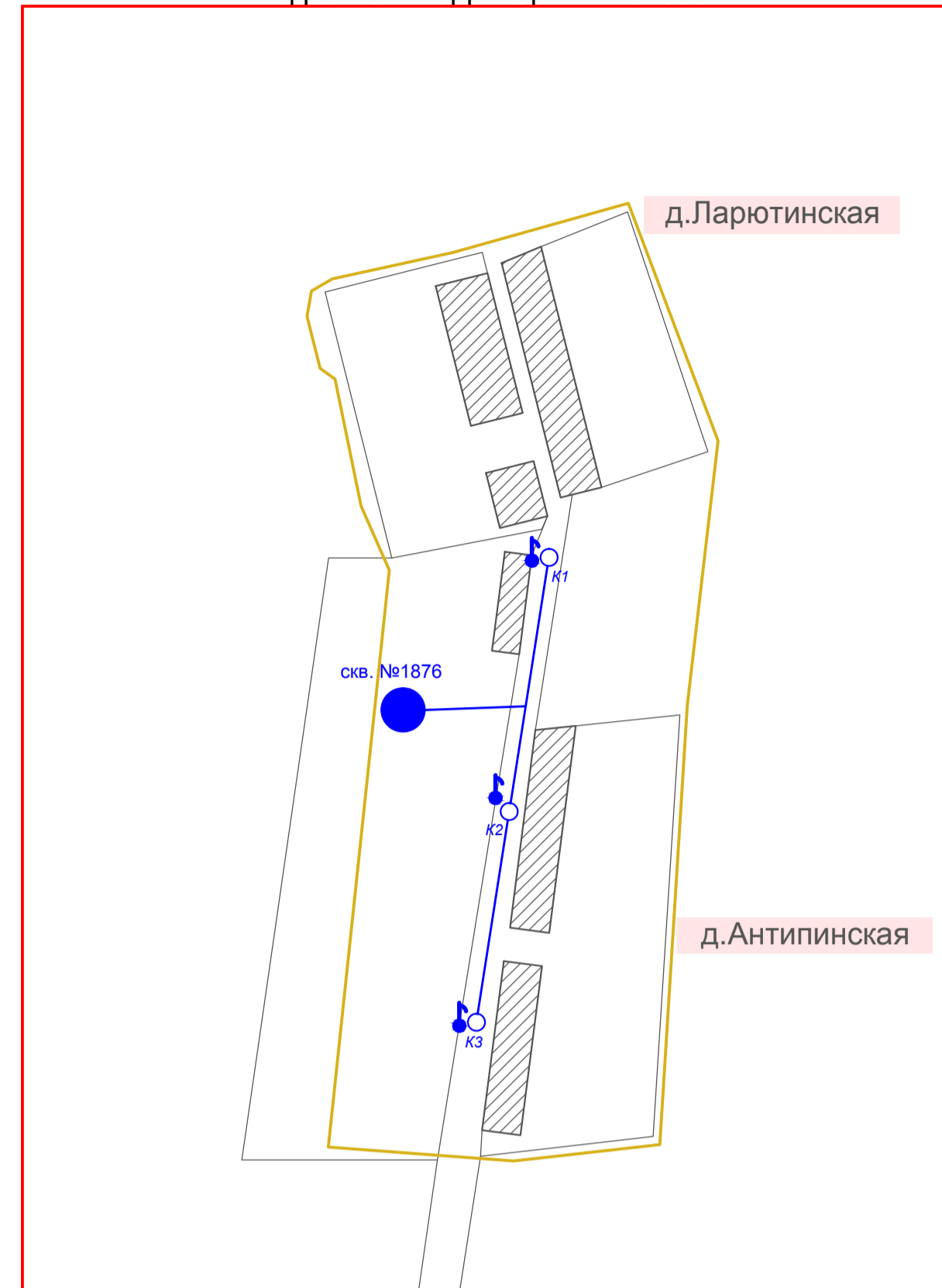


Схема водоснабжения д. Ларютинская, д. Антипинская фрагмент территории М1:2000



Границы МО "Ростово-Минское" Устьянского муниципального района Архангельской области М1:20000

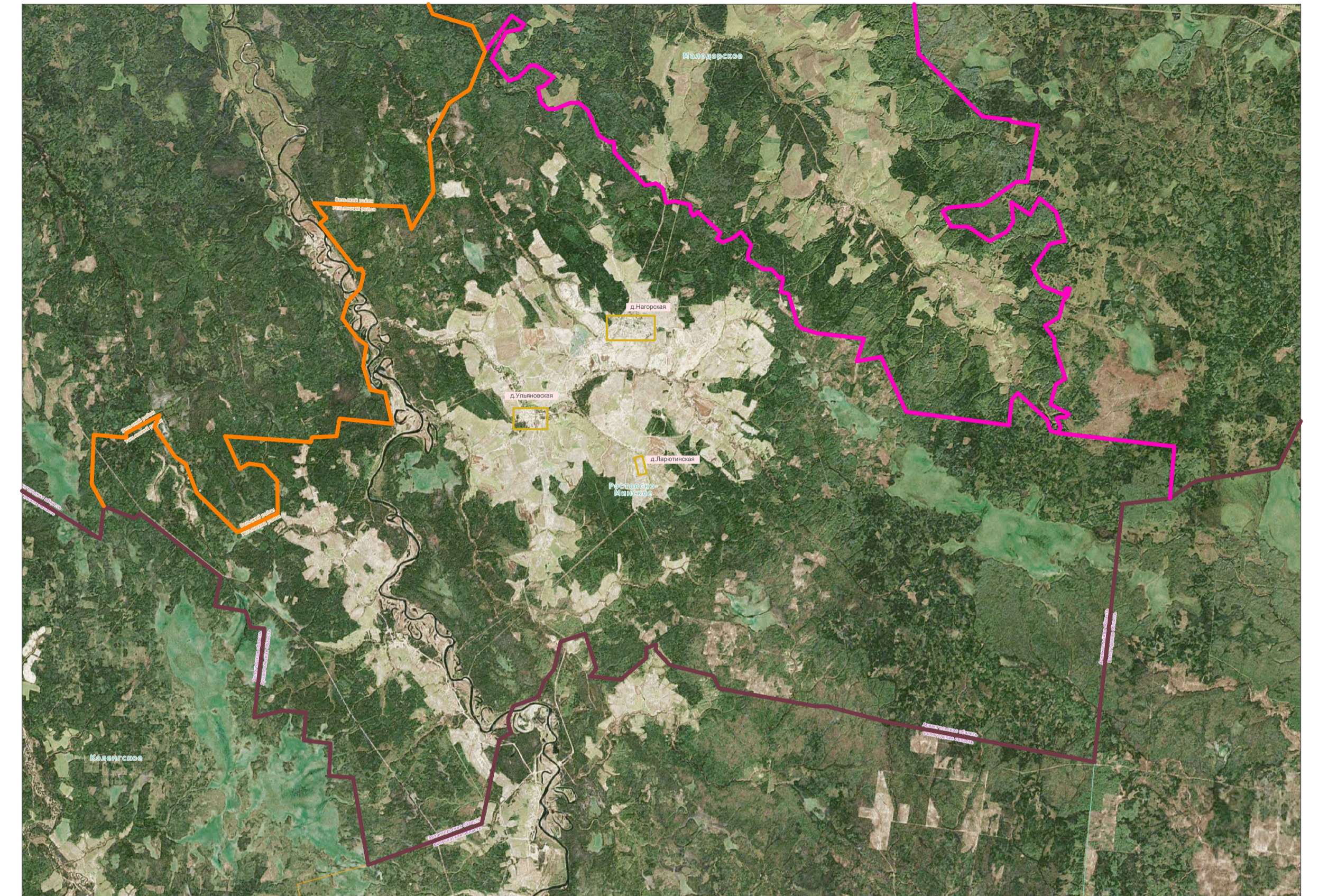


Схема водоснабжения и водоотведения д. Нагорская фрагмент территории М1:2000

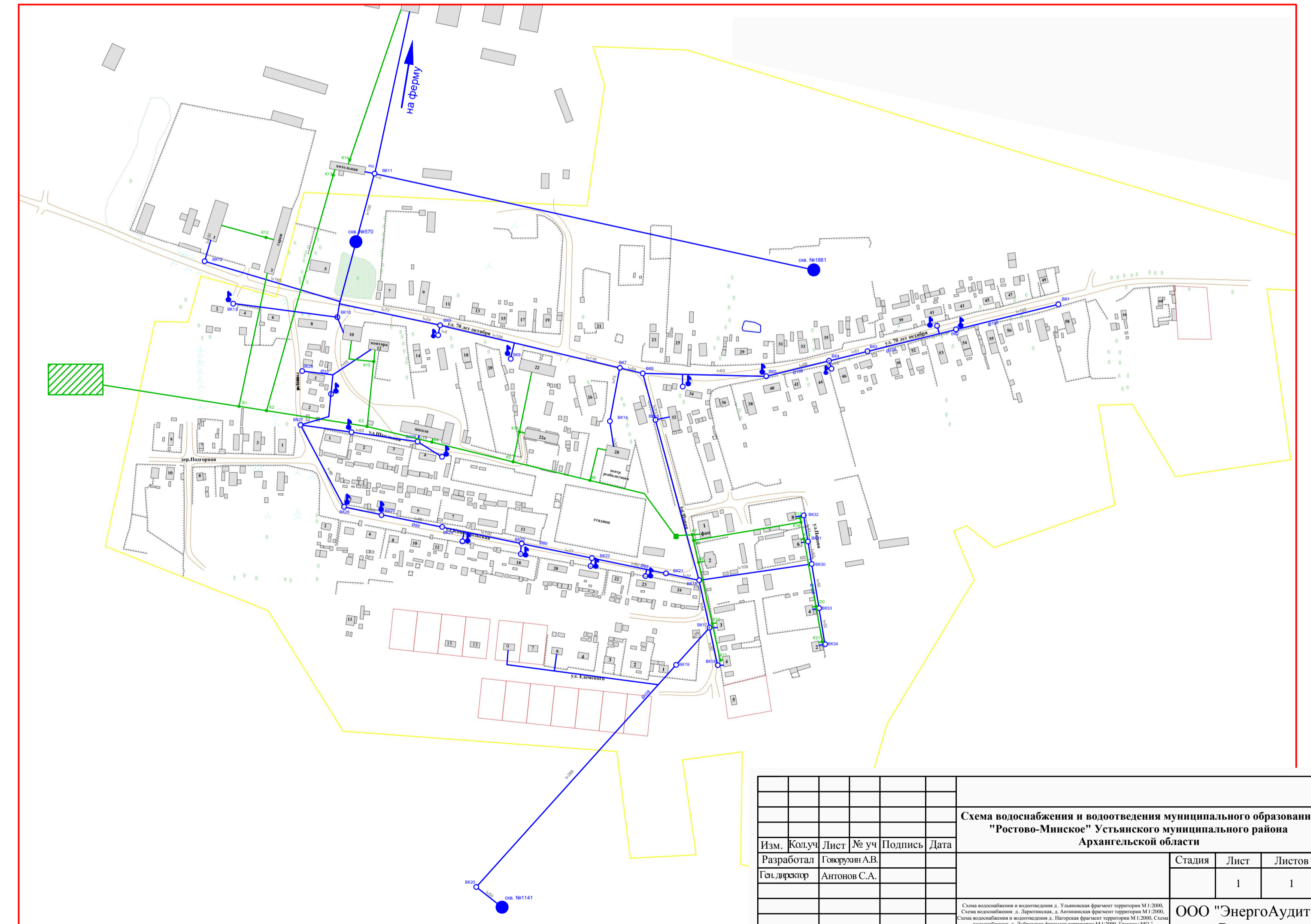
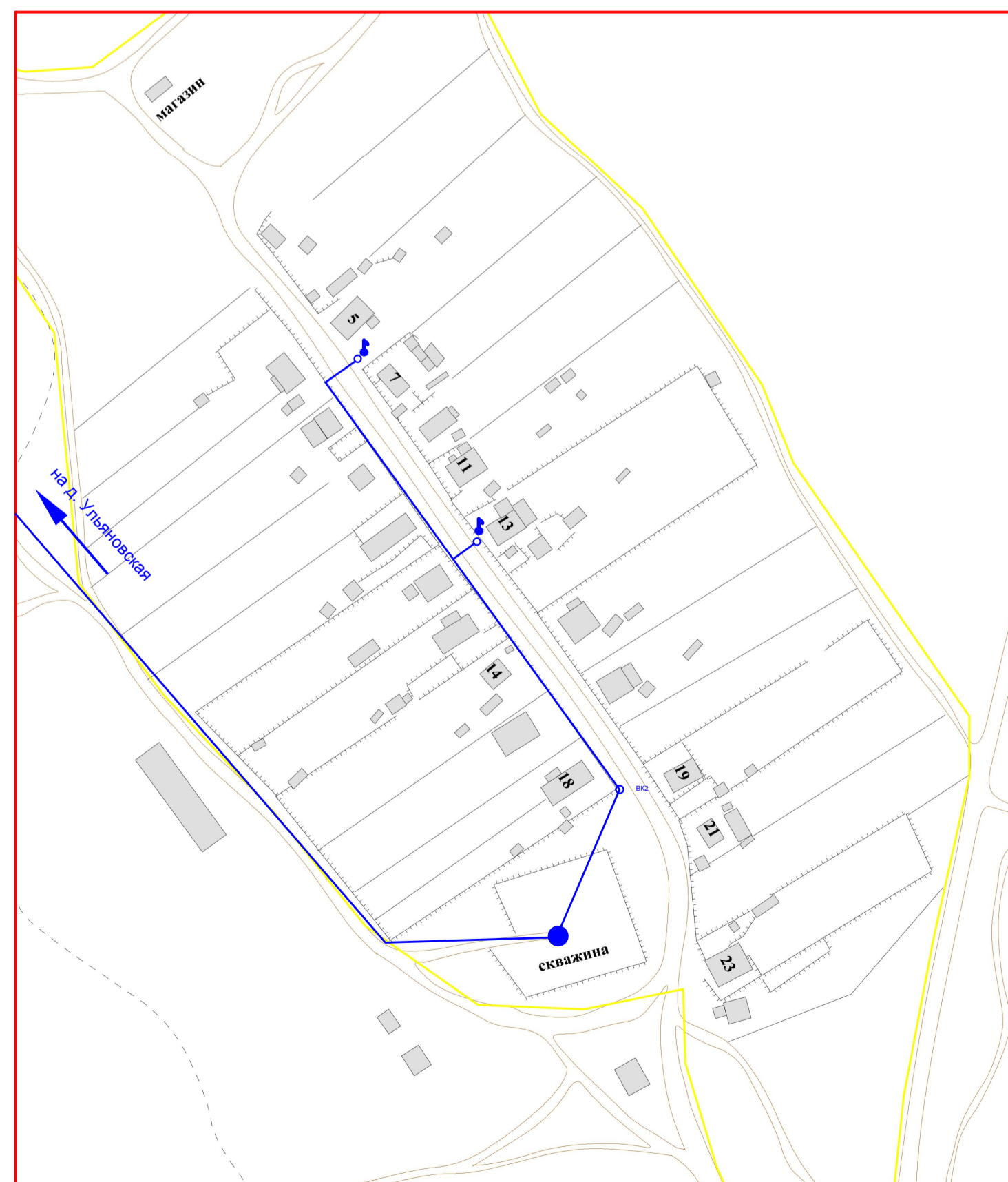


Схема водоснабжения д. Дубровская фрагмент территории М1:2000



Условные обозначения инженерных сетей, сооружений

- скв. №1870 Водозаборная скважина, номер скважины
- Водонапорная башня
- Смотровой колодец
- Водоразборная колонка
- Трубопровод водоснабжения
- Диаметр трубопровода водоснабжения
- Канализационные очистные сооружения
- Канализационная насосная станция
- Трубопровода водоотведения
- Колодец сетей водоотведения
- Существующие объекты
- Жилые застройки
- Граница поселения
- Граница муниципального образования
- Граница района
- Граница области

Составитель	
Имя, № подл.	
Подп. и дата	
Взам. инв. №	

Схема водоснабжения и водоотведения муниципального образования "Ростово-Минское" Устьянского муниципального района Архангельской области					
Изм.	Колуч.	Лист	№ уч.	Подпись	Дата
Разработал	Госевров А.В.				
Гендиректор	Антонов С.А.				
				Стадия	Лист
					1
				Листов	1
				ООО "ЭнергоАудит" Вологда	