



**АДМИНИСТРАЦИЯ
УСТЬЯНСКОГО МУНИЦИПАЛЬНОГО РАЙОНА
АРХАНГЕЛЬСКОЙ ОБЛАСТИ**

ПОСТАНОВЛЕНИЕ

от 28 февраля 2022 года № 365

р.п. Октябрьский

Об установлении публичного сервитута

На основании ходатайства публичного акционерного общества «Россети Северо-Запад» в соответствии с подпунктом 1 статьи 39.37, подпунктом 5 статьи 39.38 и подпунктом 2 пункта 1 статьи 39.43 Земельного кодекса Российской Федерации администрация Устьянского муниципального района Архангельской области

ПОСТАНОВЛЯЕТ:

1. Установить в пользу публичного акционерного общества «Россети Северо-Запад» (ОГРН 1047855175785, ИНН 7802312751, почтовый адрес: 196247, Россия, город Санкт-Петербург, площадь Конституции, дом 3, литер А, помещение 16Н, адрес электронной почты: post@mrsksevzap.ru) публичный сервитут общей площадью 341 074 кв.м, в целях эксплуатации существующего объекта электросетевого хозяйства – ВЛ-10 кВ № 1 от ПС "Шангалы" в отношении:

1.1 частей земельных участков с кадастровыми номерами:

-29:18:000000:2640, расположенный по адресу: Архангельская область, Устьянский район, Устьянское лесничество, Октябрьское участковое лесничество (участок совхоз "Устьянский"), кварталы 21,22,30,33, Минское участковое лесничество (участок совхоз "Минский"), кварталы 29,83, (участок колхоз "Родина"), квартал 35;

-29:18:000000:2895, расположенный по адресу: Архангельская область, Устьянский район, сельское поселение «Шангальское», автодорога «Тарасоволоцкая-Кононовская-Дубровская»;

-29:18:000000:2896, расположенный по адресу: Архангельская область, Устьянский район, сельское поселение «Шангальское», дер. Аверкиевская;

-29:18:000000:2898, расположенный по адресу: Архангельская область, Устьянский район, сельское поселение «Шангальское», дер. Аверкиевская;

-29:18:000000:2903, расположенный по адресу: Российская Федерация, Архангельская область, Устьянский район, сельское поселение «Шангальское»;

-29:18:110901:69, расположенный по адресу: участок находится примерно в 100 метрах по направлению на юго-восток от ориентира дер. Степанов Прилук, расположенного за пределами земельного участка, адрес ориентира: Архангельская область, Устьянский муниципальный район, МО «Шангальское», дер. Степанов Прилук;

-29:18:110901:73, расположенный по адресу: обл. Архангельская, р-н Устьянский, с/а Шангальская;

-29:18:111001:248, расположенный по адресу: обл. Архангельская, р-н Устьянский, МО "Шангальское", д. Степанов Прилук;

-29:18:111001:249, расположенный по адресу: обл. Архангельская, р-н Устьянский, МО "Шангальское", д. Степанов Прилук;

-29:18:111001:259, расположенный по адресу: установлено относительно ориентира, расположенного за пределами участка. Ориентир жилой дом. Участок находится примерно в 60 метрах от ориентира по направлению на северо-запад. Почтовый адрес ориентира: обл. Архангельская, р-н Устьянский, п. Советский, ул. Зеленая, дом ба;

-29:18:111001:264, расположенный по адресу: Архангельская область, Устьянский муниципальный район, муниципальное образование (МО) "Шангальское", п. Советский, ул. Солнечная, дом 7;

-29:18:111001:267, расположенный по адресу: Архангельская область, Устьянский муниципальный район, МО «Шангальское», п. Советский, ул. Солнечная, д. 3;

-29:18:111001:270, расположенный по адресу: Российская Федерация, Архангельская область, м.р-н Устьянский, с.п. Шангальское, п. Советский, ул. Солнечная, з/у 5;

-29:18:111001:271, расположенный по адресу: Российская Федерация, Архангельская область, м.р-н Устьянский, с.п. Шангальское, п. Советский, ул. Солнечная, з/у 1;

-29:18:111001:272, расположенный по адресу: примерно в 180 метрах по направлению на юго-восток, от ориентира жилой дом, расположенного за пределами участка, адрес ориентира: Архангельская обл., Устьянский муниципальный р-н, МО "Шангальское", п.Советский, ул.Промышленная, д. 1;

-29:18:111001:276, расположенный по адресу: участок расположен примерно в 365 метрах по направлению на север, относительно ориентира жилой дом, расположенного за пределами земельного участка, адрес ориентира: Архангельская область, Устьянский муниципальный район, МО "Шангальское", п. Советский, ул. Молодежная, д. 4;

-29:18:111001:587, расположенный по адресу: участок находится примерно в 250 метрах по направлению на юго-восток от ориентира дер. Степанов Прилук, расположенного за пределами земельного участка, адрес ориентира: Архангельская обл., Устьянский муниципальный р-н, МО «Шангальское», дер. Степанов Прилук;

-29:18:111001:588, расположенный по адресу: примерно в 300 метрах по направлению на восток от деревни Степанов Прилук, адрес ориентира: Архангельская обл., Устьянский муниципальный р-н, МО "Шангальское, дер. Степанов Прилук;

-29:18:111001:605, расположенный по адресу: примерно в 400 метрах по направлению на северо-запад от ориентира жилой дом, расположенного за пределами границ земельного участка, адрес ориентира: Архангельская обл., Устьянский муниципальный р-н, МО "Шангальское", п.Советский, ул. Промышленная, д. 13;

-29:18:111001:618, расположенный по адресу: примерно в 410 метрах по направлению на север от ориентира жилой дом, расположенного за пределами земельного участка, адрес ориентира: Архангельская обл., Устьянский муниципальный р-н, МО «Шангальское», п.Советский, ул. Молодежная, д.4;

-29:18:111001:625, расположенный по адресу: примерно в 160 метрах по направлению на восток от ориентира жилой дом, расположенного за пределами

границ земельного участка, адрес ориентира: Архангельская область, Устьянский муниципальный район, МО «Шангальское», п. Советский, ул. Лесная, д. 6;

-29:18:111001:679, расположенный по адресу: примерно в 190 метрах на северо-восток от ориентира жилой дом, расположенного за пределами земельного участка, адрес ориентира: Архангельская обл., Устьянский муниципальный район, МО «Шангальское», пос. Советский, ул. Лесная, д. 6;

-29:18:111001:707, расположенный по адресу: участок находится примерно в 77 метрах на северо-запад от ориентира жилой дом, адрес ориентира: Архангельская область, Устьянский муниципальный район, МО "Шангальское", пос. Советский, ул. Зеленая, дом 6;

-29:18:111001:860, расположенный по адресу: Архангельская область, Устьянский муниципальный район, МО «Шангальское», пос. Советский, ул. Солнечная, д. 6;

-29:18:111001:880, расположенный по адресу: примерно в 16 метрах на восток от ориентира жилой дом, расположенного за пределами земельного участка, адрес ориентира: Архангельская область, Устьянский муниципальный район, МО «Шангальское», п. Советский, ул. Зеленая, д. 7;

-29:18:111001:885, расположенный по адресу: Российская Федерация, Архангельская область, Устьянский муниципальный район, МО «Шангальское», п. Советский, ул. Зеленая, д. 2;

-29:18:112101:29, расположенный по адресу: обл. Архангельская, р-н Устьянский, примыкает с южной стороны к д. Ион-Горка;

-29:18:112101:115, расположенный по адресу: примерно 430 метров на юго-запад от ориентира с. Шангалы, расположенного за пределами границ земельного участка, адрес ориентира: Архангельская обл., Устьянский муниципальный р-н, МО «Шангальское», с. Шангалы;

-29:18:112101:116, расположенный по адресу: Архангельская область, Устьянский район, МО "Шангальское";

-29:18:112101:119, расположенный по адресу: обл. Архангельская, р-н Устьянский, ТОО "Устьянское";

-29:18:112101:120, расположенный по адресу: обл. Архангельская, р-н Устьянский, ТОО "Устьянское";

-29:18:112101:121, расположенный по адресу: обл. Архангельская, р-н Устьянский, ТОО "Устьянское";

-29:18:112101:123, расположенный по адресу: обл. Архангельская, р-н Устьянский, ТОО "Устьянское";

-29:18:112101:125, расположенный по адресу: обл. Архангельская, р-н Устьянский, ТОО "Устьянское";

-29:18:112101:129, расположенный по адресу: участок находится примерно в 250 метрах по направлению на северо-запад от ориентира жилой дом, расположенного за пределами земельного участка, адрес ориентира: Архангельская область, Устьянский муниципальный район, МО "Шангальское", дер. Ион-Горка, ул. Заручевная, д. 23;

-29:18:112401:209, расположенный по адресу: обл. Архангельская, р-н Устьянский, ТОО "Устьянское";

-29:18:112501:39, расположенный по адресу: обл. Архангельская, р-н Устьянский, ТОО "Устьянское";

-29:18:112901:49, расположенный по адресу: обл. Архангельская, р-н Устьянский, ТОО "Устьянское";

1.2 частей земель, расположенных в кадастровых кварталах: 29:18:111101, 29:18:112401, 29:18:110201, 29:18:111901, 29:18:112901, 29:18:111401, 29:18:110901, 29:18:111001, 29:18:112501, 29:18:112101.

2. Утвердить границы публичного сервитута согласно приложению.

3. Срок публичного сервитута устанавливается на 49 (сорок девять) лет.

4. Срок, в течение которого использование частей земельных участков и расположенных на них объектов недвижимого имущества в соответствии с их разрешенным использованием будет невозможно или существенно затруднено в связи с осуществлением сервитута, составляет не более 3-х месяцев.

5. Обоснованием необходимости установления публичного сервитута является эксплуатация существующего объекта электросетевого хозяйства – ВЛ-10 кВ № 1 от ПС "Шангалы", используемого для организации электроснабжения населения муниципального образования «Устьянский муниципальный район», на основании свидетельства о государственной регистрации права серия 29-АК № 267288 от 08.07.2008, технического паспорта от 27.04.2002 г.

6. Порядок установления зон с особыми условиями использования территорий и содержание ограничений прав на земельные участки в границах таких зон установлен постановлением Правительства Российской Федерации от 24.02.2009 № 160 «О порядке установления охранных зон объектов электросетевого хозяйства и особых условий использования земельных участков, расположенных в границах таких зон».

7. Владелец публичного сервитута обязан привести земельный участок в состояние, пригодное для его использования в соответствии с разрешенным использованием, в срок не позднее, чем три месяца после завершения ремонта (реконструкции) инженерного сооружения, для эксплуатации которого был установлен публичный сервитут.

8. Владелец публичного сервитута обязан снести объекты, размещенные им на основании публичного сервитута, и осуществить при необходимости рекультивацию земельного участка в срок не позднее, чем шесть месяцев с момента прекращения публичного сервитута.

9. Владелец публичного сервитута вправе до окончания срока публичного сервитута обратиться с ходатайством об установлении публичного сервитута на новый срок.

10. Комитету по управлению муниципальным имуществом администрации Устьянского муниципального района Архангельской области в течении 5 рабочих дней со дня принятия решения об установлении публичного сервитута обеспечить опубликование настоящего постановления (за исключением приложений к нему) в муниципальном вестнике «Устьяны» и разместить на официальном сайте администрации Устьянского муниципального района Архангельской области в информационно-телекоммуникационной сети «Интернет».

11. Публичный сервитут считается установленным со дня внесения сведений о нем в Едином государственном реестре недвижимости.

Публичный сервитут в целях эксплуатации существующего объекта электросетевого хозяйства – ВЛ-10 кВ № 1 от ПС "Шангалы", используемого для организации электроснабжения населения муниципального образования «Устьянский муниципальный район», на земельных участках 29:18:000000:2640, 29:18:000000:2895, 29:18:000000:2896, 29:18:000000:2898, 29:18:000000:2903, 29:18:110901:69, 29:18:110901:73, 29:18:111001:248, 29:18:111001:249, 29:18:111001:259, 29:18:111001:264, 29:18:111001:267, 29:18:111001:270, 29:18:111001:271, 29:18:111001:272, 29:18:111001:276, 29:18:111001:587, 29:18:111001:588, 29:18:111001:605, 29:18:111001:618, 29:18:111001:625, 29:18:111001:679, 29:18:111001:707, 29:18:111001:860, 29:18:111001:880, 29:18:111001:885, 29:18:112101:29, 29:18:112101:115, 29:18:112101:116, 29:18:112101:119, 29:18:112101:120, 29:18:112101:121, 29:18:112101:123, 29:18:112101:125, 29:18:112101:129, 29:18:112401:209, 29:18:112501:39, 29:18:112901:49 и земель кадастровых кварталов: 9:18:111101, 29:18:112401, 29:18:110201, 29:18:111901, 29:18:112901, 29:18:111401, 29:18:110901, 29:18:111001, 29:18:112501, 29:18:112101 расположенный по адресу: обл. Архангельская, Устьянский район

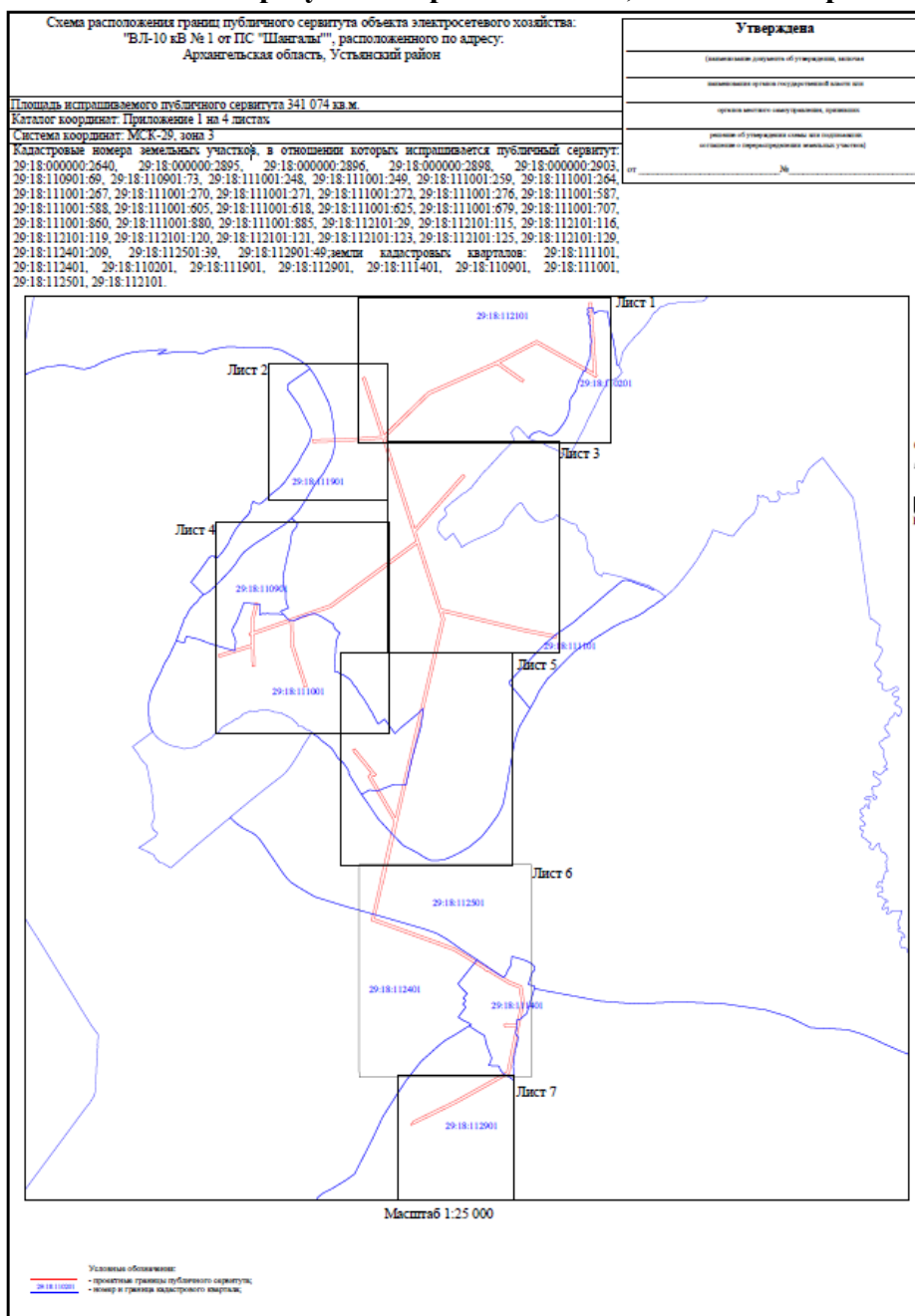


Схема расположения границ публичного сервитута объекта электросетевого хозяйства
"ВЛ-10 кВ № 1 от ПС "Шагаль"!"

Лист 1

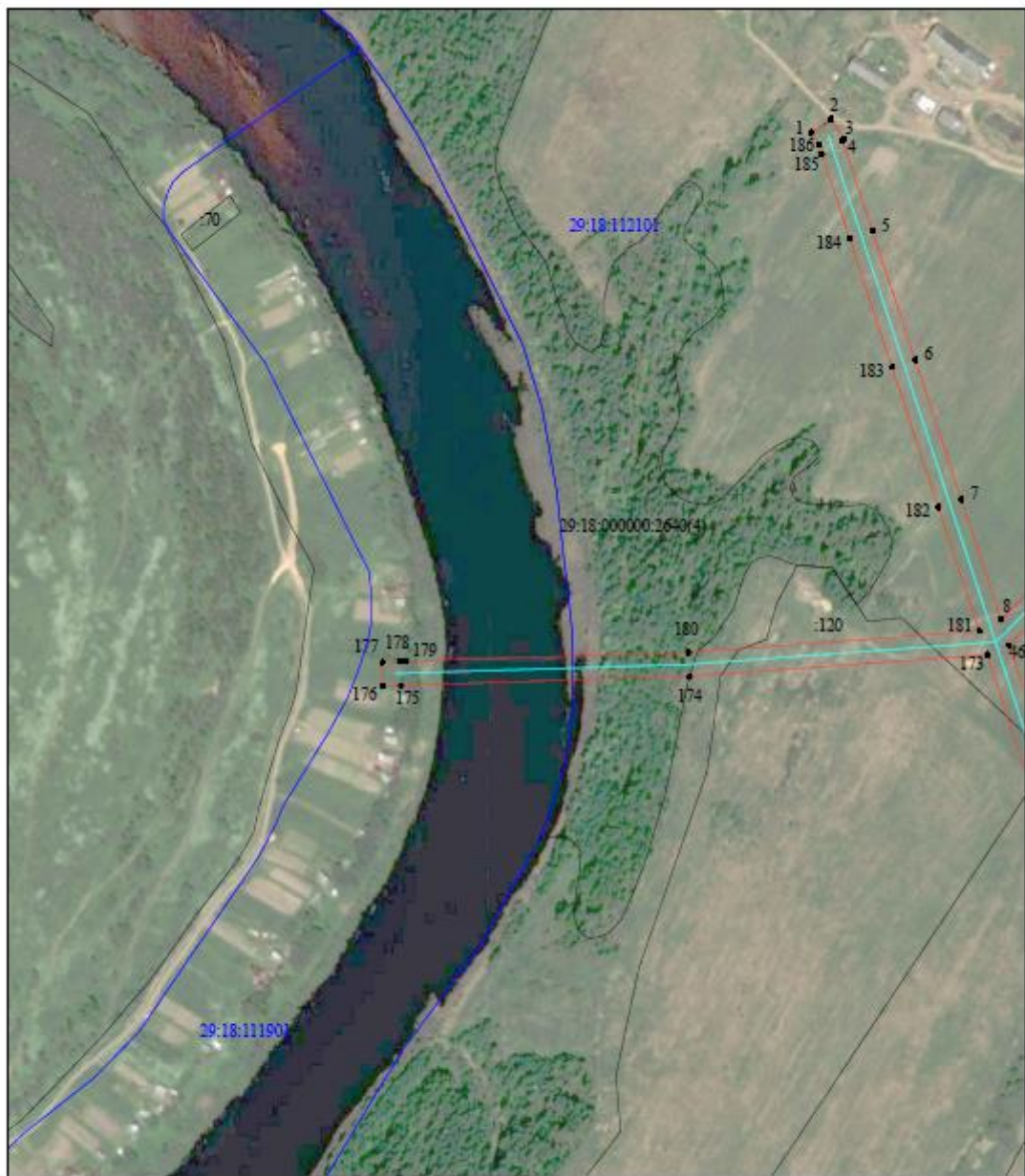


Масштаб 1:5 000

- Условные обозначения:
- - проектные границы публичного сервитута;
 - - границы объекта электросетевого хозяйства;
 - границы и кадастровый номер земельного участка, в котором содержится в ПЗЗ;
 - обозначение координат многоугольного земельного участка;
 - номер и границы кадастрового участка;
 - - обозначение и номер характерной точки проектной границ публичного сервитута.

Схема расположения границ публичного сервитута объекта электросетевого хозяйства
"ВЛ-10 кВ № 1 от ПС "Шангалы""

Лист 2



Масштаб 1:5 000

- Условные обозначения:
- проектные границы публичного сервитута;
 - границы объекта электросетевого хозяйства;
 - 02 - границы и кадастровый номер земельного участка сведения о котором содержатся в ЕИРН;
 - :5152 (6) - обозначение контура многоконтурного земельного участка;
 - 29:18:112101 - номер и границы кадастрового квартала;
 - - обозначение и номер характерной точки проектных границ публичного сервитута.

Схема расположения границ публичного сервитута объекта электросетевого хозяйства
"ВЛ-10 кВ № 1 от ПС "Шангалы"

Лист 3

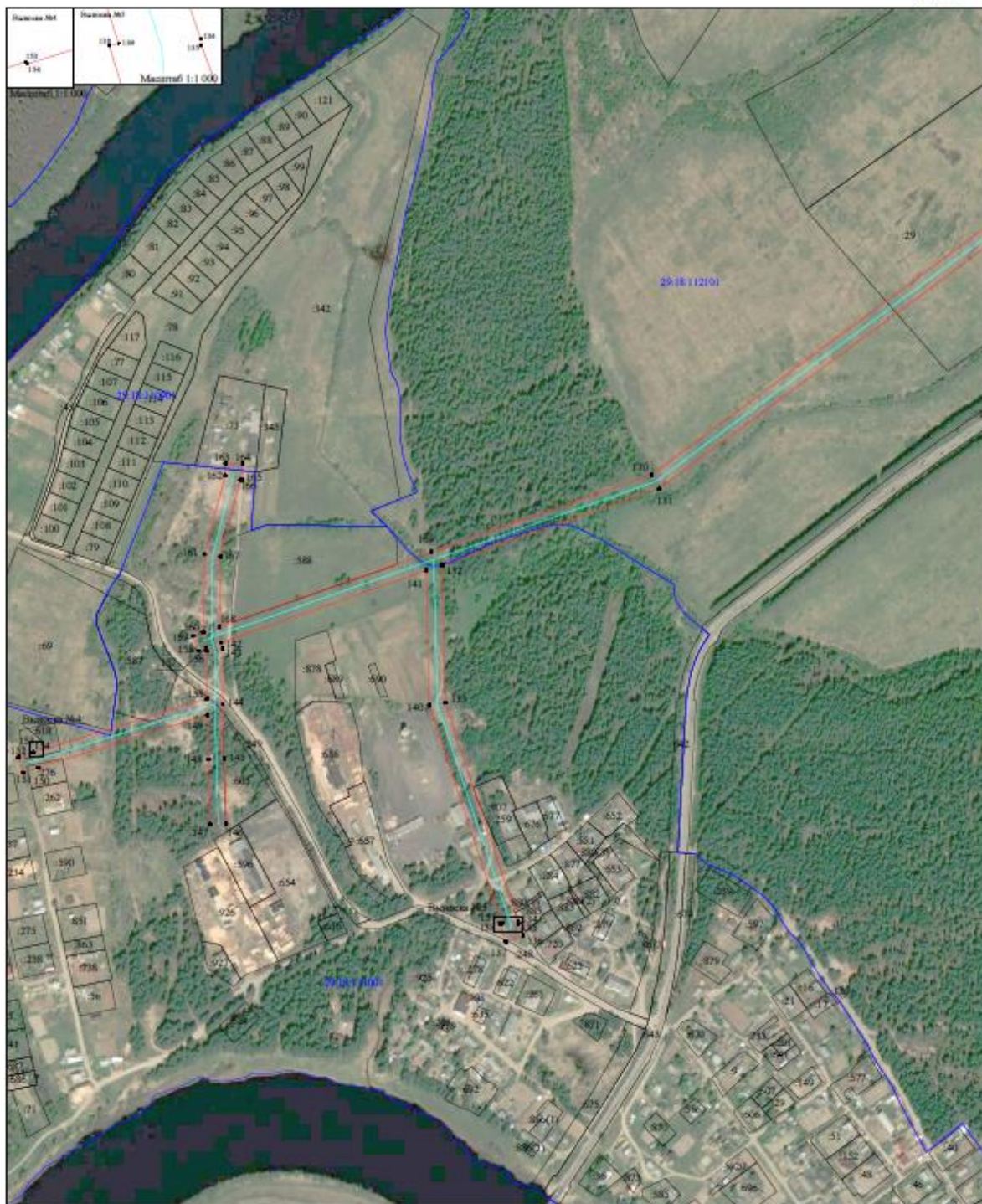


Масштаб 1:5 000

- Условные обозначения:
- - границы публичного сервитута;
 - - границы объекта электросетевого хозяйства;
 - - границы и кадастровый номер земельного участка, сведения о котором содержатся в ЕЗТН;
 - - обозначение контура многокадастрового земельного участка;
 - - номер и граница кадастрового квартала;
 - - обозначение и номер характеристик точки принятия границ публичного сервитута.

Схема расположения границ публичного сервитута объекта электросетевого хозяйства
"ВЛ-10 кВ № 1 от ПС "Шангалы"

Лист 4



Масштаб 1:5 000

- Условные обозначения:
- красная линия - границы публичного сервитута;
 - синяя линия - граница объекта электросетевого хозяйства;
 - черная линия - границы и кадастровый номер земельного участка сведения о котором содержится в ЕТНН;
 - 3152/01 - обозначение контура многоэтажного земельного участка;
 - 29-18/112/01 - номер и граница кадастрового квартала;
 - черная точка - обозначение и номер характерной точки красных границ публичного сервитута.

Схема расположения границ публичного сервитута объекта электросетевого хозяйства
"ВЛ-10 кВ № 1 от ПС "Шангалы"

Лист 5



Масштаб 1:5 000

- Условные обозначения:
- проектные границы публичного сервитута;
 - границы объекта электросетевого хозяйства;
 - границы и кадастровый номер земельного участка сведения о котором содержится в ЕЗРТИ;
 - обозначение контура многоконтурного земельного участка;
 - номер и границы кадастрового участка;
 - обозначение и номер характеристик точки проектных границ публичного сервитута.

Схема расположения границ публичного сервитута объекта электросетевого хозяйства
"ВЛ-10 кВ № 1 от ПС "Шангалы"

Лист 6



Масштаб 1:5 000

- Условные обозначения:
- проектные границы публичного сервитута;
 - границы объекта электросетевого хозяйства;
 - границы и кадастровый номер земельного участка смежного с вторым содержится в ЕЗТН;
 - обозначение контуры многоквартального земельного участка;
 - номер и границы кадастрового квартала;
 - обозначение и номер характерной точки проектных границ публичного сервитута.



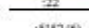

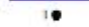

Схема расположения границ публичного сервитута объекта электросетевого хозяйства
"ВЛ-10 кВ № 1 от ПС "Шангалы""

Лист 7



Масштаб 1:5 000

Условные обозначения:

-  - проектные границы публичного сервитута;
-  - границы объекта электросетевого хозяйства;
-  - границы и кадастровый номер земельного участка сведения о котором содержится в ЕГРН;
-  - обозначение конфигура многоугольного земельного участка;
-  - номер и границы кадастрового квартала;
-  - обозначение и номер характерной точки проектных границ публичного сервитута.

**Каталог координат грани публичного сервитута
объекта электросетевого хозяйства: "ВЛ-10 кВ № 1 от ПС "Шангалы""**

Площадь публичного сервитута: 341 074 кв.м.		
Метод определения координат: Метод спутниковых геодезических измерений (определенный)		
Система координат: МСК - 29, зона 3		
Средняя квадратичная погрешность определения координат характерных точек контура (Mf) = 0,10 м		
Обозначение характерных точек грани	Координаты, м	
	X	Y
1	2	3
1	269 659,74	3 360 139,46
2	269 671,81	3 360 157,21
3	269 653,84	3 360 169,44
4	269 652,71	3 360 167,78
5	269 570,30	3 360 194,99
6	269 453,94	3 360 233,40
7	269 327,42	3 360 275,17
8	269 218,48	3 360 311,14
9	269 280,91	3 360 373,85
10	269 349,88	3 360 445,88
11	269 420,40	3 360 518,07
12	269 553,66	3 360 654,46
13	269 793,63	3 361 191,78
14	269 958,60	3 361 506,09
15	269 706,46	3 361 951,00
16	270 005,51	3 361 932,29
17	270 231,26	3 361 915,42
18	270 231,26	3 361 915,00
19	270 252,24	3 361 915,21
20	270 252,07	3 361 936,42
21	270 242,59	3 361 936,49
22	270 237,07	3 361 936,79
23	270 231,08	3 361 937,24
24	270 006,98	3 361 953,99
25	269 701,21	3 361 973,13
26	269 691,86	3 361 971,89
27	269 690,74	3 361 972,81
28	269 687,24	3 361 980,45
29	269 667,85	3 361 971,62
30	269 676,66	3 361 952,22
31	269 679,79	3 361 953,64
32	269 680,12	3 361 953,37
33	269 933,82	3 361 505,70
34	269 782,44	3 361 217,26
35	269 658,25	3 361 392,05
36	269 655,00	3 361 395,36
37	269 651,06	3 361 406,07
38	269 630,97	3 361 398,56
39	269 639,30	3 361 376,08
40	269 642,15	3 361 377,15
41	269 771,38	3 361 195,27
42	269 535,38	3 360 666,88
43	269 404,85	3 360 533,27
44	269 334,20	3 360 460,96
45	269 265,27	3 360 388,97
46	269 195,38	3 360 318,76
47	268 484,93	3 360 551,40
48	268 893,71	3 360 915,56
49	268 894,37	3 360 914,86
50	268 909,14	3 360 930,14
51	268 894,82	3 360 945,40

52	268 878,71	3 360 931,40
53	268 461,05	3 360 559,25
54	268 385,70	3 360 584,38
55	267 856,67	3 360 758,90
56	267 699,38	3 361 409,40
57	267 652,66	3 361 642,87
58	267 653,29	3 361 643,07
59	267 646,89	3 361 663,48
60	267 626,63	3 361 657,11
61	267 629,57	3 361 646,92
62	267 630,23	3 361 644,12
63	267 631,80	3 361 636,27
64	267 678,10	3 361 404,92
65	267 832,36	3 360 766,88
66	267 776,24	3 360 785,28
67	266 207,70	3 360 418,21
68	266 171,64	3 360 409,77
69	266 112,63	3 360 396,71
70	265 730,06	3 360 308,17
71	265 680,32	3 360 294,77
72	265 429,93	3 360 236,19
73	265 279,07	3 360 649,70
74	265 249,45	3 360 732,93
75	265 224,77	3 360 798,53
76	265 200,01	3 360 866,39
77	265 044,94	3 361 122,23
78	264 939,18	3 361 296,92
79	264 902,65	3 361 389,50
80	264 777,17	3 361 408,72
81	264 589,95	3 361 370,30
82	264 217,04	3 361 293,22
83	263 985,99	3 360 878,70
84	263 818,93	3 360 536,62
85	263 814,74	3 360 520,06
86	263 844,33	3 360 539,03
87	264 005,23	3 360 868,54
88	264 231,18	3 361 273,93
89	264 581,82	3 361 346,41
90	264 584,72	3 361 278,11
91	264 585,46	3 361 265,93
92	264 582,26	3 361 256,42
93	264 603,37	3 361 249,45
94	264 610,10	3 361 269,49
95	264 606,84	3 361 270,59
96	264 603,40	3 361 350,86
97	264 777,74	3 361 386,63
98	264 887,00	3 361 369,90
99	264 919,62	3 361 287,21
100	265 020,48	3 361 120,64
101	265 016,68	3 361 118,74
102	265 027,47	3 361 099,61
103	265 031,75	3 361 102,06
104	265 180,30	3 360 856,95
105	265 204,36	3 360 791,03
106	265 228,99	3 360 725,55
107	265 258,59	3 360 642,36
108	265 416,11	3 360 210,62
109	265 685,18	3 360 273,57
110	265 735,92	3 360 282,83
111	266 118,49	3 360 371,37
112	266 175,22	3 360 388,23
113	266 201,71	3 360 385,61
114	266 545,15	3 360 184,56

115	266 568,72	3 360 211,25
116	266 733,14	3 360 076,67
117	266 732,15	3 360 074,01
118	266 752,71	3 360 066,35
119	266 760,33	3 360 086,93
120	266 750,52	3 360 090,56
121	266 573,70	3 360 235,29
122	266 574,27	3 360 235,93
123	266 558,40	3 360 250,28
124	266 543,93	3 360 234,10
125	266 552,84	3 360 226,12
126	266 540,70	3 360 212,37
127	266 221,66	3 360 399,13
128	267 775,25	3 360 762,71
129	267 844,11	3 360 740,13
130	268 364,60	3 360 568,43
131	267 867,71	3 359 896,84
132	267 762,47	3 359 597,63
133	267 572,72	3 359 601,98
134	267 269,98	3 359 702,82
135	267 268,46	3 359 702,96
136	267 251,55	3 359 709,41
137	267 243,26	3 359 685,36
138	267 268,19	3 359 677,72
139	267 268,94	3 359 680,25
140	267 568,98	3 359 580,31
141	267 754,89	3 359 576,04
142	267 655,54	3 359 293,14
143	267 646,89	3 359 295,48
144	267 570,73	3 359 295,85
145	267 495,39	3 359 297,90
146	267 406,21	3 359 300,32
147	267 405,62	3 359 278,58
148	267 494,80	3 359 276,15
149	267 555,89	3 359 274,50
150	267 483,03	3 359 041,63
151	267 476,61	3 359 021,37
152	267 497,72	3 359 014,34
153	267 504,35	3 359 034,60
154	267 503,68	3 359 034,83
155	267 578,54	3 359 274,06
156	267 643,94	3 359 273,74
157	267 648,03	3 359 272,64
158	267 644,12	3 359 262,50
159	267 664,44	3 359 254,71
160	267 669,98	3 359 269,23
161	267 777,01	3 359 270,85
162	267 885,97	3 359 299,37
163	267 902,32	3 359 299,62
164	267 901,99	3 359 323,17
165	267 879,40	3 359 322,83
166	267 879,43	3 359 320,15
167	267 774,03	3 359 292,55
168	267 677,87	3 359 291,10
169	267 780,38	3 359 582,96
170	267 887,16	3 359 886,54
171	268 386,33	3 360 561,23
172	268 460,18	3 360 536,61
173	269 186,90	3 360 298,65
174	269 167,28	3 360 029,45
175	269 159,15	3 359 768,25
176	269 158,18	3 359 752,30
177	269 180,08	3 359 751,38

178	269 180,87	3 359 767,33
179	269 181,06	3 359 773,07
180	269 189,00	3 360 028,25
181	269 208,20	3 360 291,64
182	269 320,60	3 360 254,53
183	269 447,12	3 360 212,76
184	269 563,48	3 360 174,35
185	269 639,99	3 360 149,08
186	269 648,35	3 360 146,32
1	269 659,74	3 360 139,46