



**АДМИНИСТРАЦИЯ  
УСТЬЯНСКОГО МУНИЦИПАЛЬНОГО РАЙОНА  
АРХАНГЕЛЬСКОЙ ОБЛАСТИ**

**ПОСТАНОВЛЕНИЕ**

от 28 февраля 2022 года № 366

р.п. Октябрьский

**Об установлении публичного сервитута**

На основании ходатайства публичного акционерного общества «Россети Северо-Запад» в соответствии с подпунктом 1 статьи 39.37, подпунктом 5 статьи 39.38 и подпунктом 2 пункта 1 статьи 39.43 Земельного кодекса Российской Федерации администрация Устьянского муниципального района Архангельской области

**ПОСТАНОВЛЯЕТ:**

1. Установить в пользу публичного акционерного общества «Россети Северо-Запад» (ОГРН 1047855175785, ИНН 7802312751, почтовый адрес: 196247, Россия, город Санкт-Петербург, площадь Конституции, дом 3, литер А, помещение 16Н, адрес электронной почты: post@mrsksevzap.ru) публичный сервитут общей площадью 199 598 кв.м, в целях эксплуатации существующего объекта электросетевого хозяйства – ВЛ-10 кВ "234-21" в отношении:

1.1. частей земельных участков с кадастровыми номерами:

-29:18:000000:2253, расположенный по адресу: Архангельская область, Устьянский район;

-29:18:000000:2895, расположенный по адресу: Архангельская область, Устьянский район, сельское поселение «Шангальское», автодорога «Тарасоноволоцкая-Кононовская-Дубровская»;

-29:18:000000:2896, расположенный по адресу: Архангельская область, Устьянский район, сельское поселение «Шангальское», дер. Аверкиевская;

-29:18:000000:2898, расположенный по адресу: Архангельская область, Устьянский район, сельское поселение «Шангальское», дер. Аверкиевская;

-29:18:000000:2903, расположенный по адресу: Российская Федерация, Архангельская область, Устьянский район, сельское поселение «Шангальское»;

-29:18:110102:6, расположенный по адресу: обл. Архангельская, р-н Устьянский, с. Шангалы, ул. Первомайская, 13а;

-29:18:110102:207, расположенный по адресу: обл. Архангельская, р-н Устьянский, с/а Шангальская, с. Шангалы;

-29:18:110102:220, расположенный по адресу: участок находится примерно в 50 метрах по направлению на юго-запад относительно ориентира жилой дом, расположенного за пределами земельного участка, адрес ориентира: Архангельская

обл., Устьянский муниципальный р-н, МО "Шангальское", с.Шангалы, ул.Первомайская, дом 11;

-29:18:110102:764, расположенный по адресу: примерно в 12 метрах по направлению на северо-восток от ориентира жилой дом, расположенного за пределами земельного участка, адрес ориентира: Архангельская область, Устьянский муниципальный район, МО «Шангальское», с. Шангалы, ул. Луговая, д. 3;

-29:18:110102:771, расположенный по адресу: Архангельская область, Устьянский район, с/а Шангальская, с. Шангалы, ул. Стениловского;

-29:18:110102:773, расположенный по адресу: Архангельская область, Устьянский район, с/а Шангальская, с. Шангалы, ул. Стениловского;

-29:18:110102:786, расположенный по адресу: обл. Архангельская, р-н Устьянский, ТОО "Устьянское";

-29:18:110102:794, расположенный по адресу: примерно в 253 метрах на юго-запад от ориентира жилой дом, расположенного за пределами земельного участка, адрес ориентира: Архангельская область, Устьянский муниципальный район, МО «Шангальское», с. Шангалы, ул. Набережная, дом 26;

-29:18:110103:14, расположенный по адресу: обл. Архангельская, р-н Устьянский, с/а Шангальская, с. Шангалы, ул. Ленина, 43;

-29:18:110103:15, расположенный по адресу: установлено относительно ориентира, расположенного в границах участка. Ориентир здание конторы. Почтовый адрес ориентира: обл. Архангельская, р-н Устьянский, с/а Шангальская, с. Шангалы, ул. Ленина, дом 45;

-29:18:110103:223, расположенный по адресу: Архангельская обл., Устьянский муниципальный р-н, МО "Шангальское", с. Шангалы, ул. Ленина, д. 31;

-29:18:110104:34, расположенный по адресу: установлено относительно ориентира, расположенного в границах участка. Ориентир жилой дом. Почтовый адрес ориентира: обл. Архангельская, р-н Устьянский, с. Шангалы, ул. Едемского, дом 35;

-29:18:110104:43, расположенный по адресу: обл. Архангельская, р-н Устьянский, с/а Шангальская, с. Шангалы, пер. Полевой, дом 5;

-29:18:110104:63, расположенный по адресу: обл. Архангельская, р-н Устьянский, с/а Шангальская, с. Шангалы, ул. Ленина, дом 20;

-29:18:110104:67, расположенный по адресу: обл. Архангельская, р-н Устьянский, с/а Шангальская, с. Шангалы, ул. Ленина, дом 14;

-29:18:110104:69, расположенный по адресу: обл. Архангельская, р-н Устьянский, с/а Шангальская, с. Шангалы, ул. Ленина, дом 8;

-29:18:110104:137, расположенный по адресу: Архангельская область, Устьянский район, с. Шангалы, ул. Ленина, 29;

-29:18:110104:589, расположенный по адресу: Архангельская область, Устьянский район, муниципальное образование "Шангальское", с. Шангалы, ул.Ленина, автомобильная дорога "Шангалы-Квазеньга-Кизема";

-29:18:110104:609, расположенный по адресу: Архангельская область, Устьянский муниципальный район, МО "Шангальское", с. Шангалы, ул. Едемского, д. 27а;

-29:18:110104:860, расположенный по адресу: Российская Федерация, Архангельская обл., Устьянский муниципальный район, сельское поселение "Шангальское", с. Шангалы, ул. Ленина, д. 22а;

-29:18:110105:485, расположенный по адресу: Архангельская обл., Устьянский муниципальный р-н, МО "Шангальское", с. Шангалы, ул. 50 лет Октября;

-29:18:110105:486, расположенный по адресу: Архангельская обл., Устьянский муниципальный р-н, МО "Шангальское", с. Шангалы, ул. 50 лет Октября, д.11;

-29:18:110105:504, расположенный по адресу: участок находится примерно в 80 метрах на запад от ориентира жилой дом, расположенного за пределами земельного участка, адрес ориентира: Архангельская область, Устьянский муниципальный район, МО "Шангальское", с. Шангалы, ул. Лесная, д. 5;

-29:18:110105:505, расположенный по адресу: участок находится примерно в 50 метрах на запад от ориентира жилой дом, расположенного за пределами земельного участка, адрес ориентира: Архангельская область, Устьянский муниципальный район, МО "Шангальское", с. Шангалы, ул. Лесная, д. 5;

-29:18:110105:644, расположенный по адресу: примерно в 40.3 метрах на северо-запад от ориентира жилой дом, расположенный за пределами участка, адрес ориентира: Архангельская обл., Устьянский муниципальный район, МО «Шангальское», с. Шангалы, ул. 50 лет Октября, д. 12б;

-29:18:110105:647, расположенный по адресу: примерно в 35,5 метрах на север от ориентира жилой дом, расположенный за пределами участка, адрес ориентира: Архангельская обл., Устьянский муниципальный район, МО «Шангальское», с. Шангалы, ул. 50 лет Октября, д.12б;

-29:18:110105:648, расположенный по адресу: примерно в 39 метрах на север от ориентира жилой дом, расположенный за пределами участка, адрес ориентира: Архангельская обл., Устьянский муниципальный район, МО «Шангальское», с. Шангалы, ул. 50 лет Октября, д.11б;

-29:18:110105:653, расположенный по адресу: примерно в 36 метрах на север от ориентира жилой дом, расположенный за пределами участка, адрес ориентира: Архангельская обл., Устьянский муниципальный район, МО «Шангальское», с. Шангалы, ул. 50 лет Октября, д. 12б;

-29:18:110105:671, расположенный по адресу: примерно в 10 метрах на запад от ориентира жилой дом, адрес ориентира: Архангельская область, Устьянский муниципальный район, МО «Шангальское», с. Шангалы, ул. 50 лет Октября, дом 12б;

-29:18:111101:134, расположенный по адресу: примерно в 259 метрах на северо-восток от ориентира жилой дом, расположенного за границами земельного участка, адрес ориентира: Архангельская область, Устьянский муниципальный район, МО «Шангальское», д. Милославская, дом 1;

-29:18:112201:116, расположенный по адресу: примерно в 100 метрах на север от ориентира жилой дом, расположенный за пределами участка, адрес ориентира: Архангельская обл., Устьянский муниципальный район, МО "Шангальское", с.Шангалы, ул. 50 лет Октября, д. 10б;

-29:18:112201:122, расположенный по адресу: примерно в 111 метрах на север от ориентира жилой дом, расположенный за пределами участка, адрес ориентира: Архангельская обл., Устьянский муниципальный район, МО "Шангальское", с.Шангалы, ул. 50 лет Октября, д. 11б;

-29:18:112501:43, расположенный по адресу: обл. Архангельская, р-н Устьянский, ТОО "Устьянское";

-29:18:112501:164, расположенный по адресу: Архангельская область, Устьянский район, Устьянское лесничество, Октябрьское участковое лесничество (участок совхоз «Устьянский»), квартал 42ч., 48ч;

-29:18:112901:49, расположенный по адресу: обл. Архангельская, р-н Устьянский, ТОО "Устьянское";

-29:18:110102:796, расположенный по адресу: примерно в 251 метре на юго-запад от ориентира жилой дом, расположенного за пределами земельного участка,

адрес ориентира: Архангельская область, Устьянский муниципальный район, МО «Шангальское», с. Шангалы, ул. Набережная, дом 26;

-29:18:110104:243, расположенный по адресу: обл. Архангельская, р-н Устьянский, с. Шангалы, ул. Ленина, дом 21;

-29:18:110104:260, расположенный по адресу: установлено относительно ориентира, расположенного в границах участка. Ориентир здание магазина. Почтовый адрес ориентира: обл. Архангельская, р-н Устьянский, с. Шангалы, ул. Северная, дом 1а;

-29:18:110104:268, расположенный по адресу: обл. Архангельская, р-н Устьянский, МО «Шангальское», с. Шангалы, ул. Ленина, д.23;

-29:18:110105:215, расположенный по адресу: Архангельская область, Устьянский муниципальный район, МО "Шангальское", с. Шангалы, ул. Лесная, д. 10;

-29:18:110105:216, расположенный по адресу: установлено относительно ориентира, расположенного за пределами участка. Ориентир жилой дом. Участок находится примерно в 175 метров от ориентира по направлению на запад. Почтовый адрес ориентира: обл. Архангельская, р-н Устьянский, с. Шангалы, ул. Лесная, дом 5;

-29:18:110105:229, расположенный по адресу: Архангельская область, Устьянский муниципальный район, МО "Шангальское", с. Шангалы, ул. Лесная, участок 7б;

-29:18:110105:230, расположенный по адресу: Архангельская область, Устьянский муниципальный район, муниципальное образование «Шангальское», с. Шангалы, ул. Лесная, д. 2 «б»;

-29:18:110105:239, расположенный по адресу: участок находится примерно в 80 метрах по направлению на юго-восток от ориентира жилой дом, расположенного за пределами земельного участка, адрес ориентира: Архангельская область, Устьянский муниципальный район, МО "Шангальское", с. Шангалы, ул. Лесная, д. 5;

-29:18:110105:502, расположенный по адресу: Архангельская область, Устьянский муниципальный район, МО «Шангальское», с. Шангалы, ул. 50 лет Октября, д. 1а;

-29:18:110105:503, расположенный по адресу: Архангельская область, Устьянский район, муниципальное образование "Шангальское", с. Шангалы, ул.Ленина, автомобильная дорога "Шангалы-Квазеньга-Кизема";

-29:18:110105:506, расположенный по адресу: участок находится примерно в 25 метрах на запад от ориентира жилой дом, расположенного за пределами земельного участка, адрес ориентира: Архангельская область, Устьянский муниципальный район, МО "Шангальское", с. Шангалы, ул. Лесная, д. 5;

-29:18:110105:643, расположенный по адресу: примерно в 69 метрах по направлению на северо-восток от ориентира жилой дом, расположенного за пределами земельного участка, адрес ориентира: Архангельская область, Устьянский муниципальный район, МО «Шангальское», с. Шангалы, ул. 50 лет Октября, д.2б;

-29:18:110105:650, расположенный по адресу: Архангельская область, Устьянский муниципальный район, МО «Шангальское», с. Шангалы, ул. 50 лет Октября;

-29:18:110105:669, расположенный по адресу: примерно в 84 метрах на северо-восток от ориентира жилой дом, адрес ориентира: Архангельская обл., Устьянский муниципальный район, МО «Шангальское», с. Шангалы, ул. 50 лет Октября, дом 2б;

-29:18:110105:670, расположенный по адресу: примерно в 42 метрах на северо-восток от ориентира жилой дом, адрес ориентира: Архангельская область,

Устьянский муниципальный район, МО «Шангальское», с. Шангалы, ул. 50 лет Октября, дом 5б;

-29:18:110105:675, расположенный по адресу: примерно в 99 метрах на северо-восток от ориентира жилой дом, адрес ориентира: Архангельская область, Устьянский муниципальный район, МО "Шангальское", с. Шангалы, ул. 50 лет Октября, дом 2б;

-29:18:110105:679, расположенный по адресу: участок находится примерно в 60 метрах по направлению на северо-восток от ориентира жилой дом, расположенного за пределами земельного участка, адрес ориентира: Архангельская область, Устьянский район, МО "Шангальское", с. Шангалы, ул. 50 лет Октября, д. 2б;

-29:18:110301:150, расположенный по адресу: Архангельская область, Устьянский район, муниципальное образование "Шангальское", с. Шангалы, ул. Ленина, автомобильная дорога "Шангалы-Квазеньга-Кизема"

1.2 земель, расположенных в кадастровых кварталах: 29:18:110102, 29:18:110103, 29:18:110104, 29:18:110105, 29:18:110301, 29:18:111101, 29:18:111401, 29:18:112101, 29:18:112201, 29:18:112501, 29:18:112901.

2. Утвердить границы публичного сервитута согласно приложению.

3. Срок публичного сервитута устанавливается на 49 (сорок девять) лет.

4. Срок, в течение которого использование частей земельных участков и расположенных на них объектов недвижимого имущества в соответствии с их разрешенным использованием будет невозможно или существенно затруднено в связи с осуществлением сервитута, составляет не более 3-х месяцев.

5. Обоснованием необходимости установления публичного сервитута является эксплуатация существующего объекта электросетевого хозяйства – ВЛ-10 кВ "234-21", используемого для организации электроснабжения населения муниципального образования «Устьянский муниципальный район», на основании свидетельства о государственной регистрации права №29-29-21/004/2008-002 от 08.07.2008 г., технического паспорта от 27.04.2002 г.

6. Порядок установления зон с особыми условиями использования территорий и содержание ограничений прав на земельные участки в границах таких зон установлен постановлением Правительства Российской Федерации от 24.02.2009 № 160 «О порядке установления охранных зон объектов электросетевого хозяйства и особых условий использования земельных участков, расположенных в границах таких зон».

7. Владелец публичного обязан привести земельный участок в состояние, пригодное для его использования в соответствии с разрешенным использованием, в срок не позднее, чем три месяца после завершения ремонта (реконструкции) инженерного сооружения, для эксплуатации которого был установлен публичный сервитут.

8. Владелец публичного сервитута обязан снести объекты, размещенные им на основании публичного сервитута, и осуществить при необходимости рекультивацию земельного участка в срок не позднее, чем шесть месяцев с момента прекращения публичного сервитута.

9. Владелец публичного сервитута вправе до окончания срока публичного сервитута обратиться с ходатайством об установлении публичного сервитута на новый срок.

10. Комитету по управлению муниципальным имуществом администрации Устьянского муниципального района Архангельской области в течении 5 рабочих дней со дня принятия решения об установлении публичного сервитута обеспечить

опубликование настоящего постановления (за исключением приложений к нему) в муниципальном вестнике «Устьяны» и разместить на официальном сайте администрации Устьянского муниципального района Архангельской области в информационно-телекоммуникационной сети «Интернет».

11. Публичный сервитут считается установленным со дня внесения сведений о нем в Едином государственном реестре недвижимости.

Глава Устьянского муниципального района

С.А. Котлов

Приложение 1  
к постановлению администрации  
Устьянского муниципального района  
Архангельской области от 28 февраля 2022 г. № 366

**Публичный сервитут в целях эксплуатации существующего объекта электросетевого хозяйства – ВЛ-10 кВ "234-21", используемого для организации электроснабжения населения муниципального образования «Устьянский муниципальный район», на земельных участках 29:18:000000:2253, 29:18:000000:2895, 29:18:000000:2896, 29:18:000000:2898, 29:18:000000:2903, 29:18:110102:6, 29:18:110102:207, 29:18:110102:220, 29:18:110102:764, 29:18:110102:771, 29:18:110102:773, 29:18:110102:786, 29:18:110102:794, 29:18:110103:14, 29:18:110103:15, 29:18:110103:223, 29:18:110104:34, 29:18:110104:43, 29:18:110104:63, 29:18:110104:67, 29:18:110104:69, 29:18:110104:137, 29:18:110104:589, 29:18:110104:609, 29:18:110104:860, 29:18:110105:485, 29:18:110105:486, 29:18:110105:504, 29:18:110105:505, 29:18:110105:644, 29:18:110105:647, 29:18:110105:648, 29:18:110105:653, 29:18:110105:671, 29:18:111101:134, 29:18:112201:116, 29:18:112201:122, 29:18:112501:43, 29:18:112501:164, 29:18:112901:49, 29:18:110102:796, 29:18:110104:243, 29:18:110104:260, 29:18:110104:268, 29:18:110105:215, 29:18:110105:216, 29:18:110105:229, 29:18:110105:230, 29:18:110105:239, 29:18:110105:502, 29:18:110105:503, 29:18:110105:506, 29:18:110105:643, 29:18:110105:650, 29:18:110105:669, 29:18:110105:670, 29:18:110105:675, 29:18:110105:679, 29:18:110301:150 и землях кадастровых кварталов: 29:18:110102, 29:18:110103, 29:18:110104, 29:18:110105, 29:18:110301, 29:18:111101, 29:18:111401, 29:18:112101, 29:18:112201, 29:18:112501, 29:18:112901 расположенный по адресу: обл. Архангельская, Устьянский район**

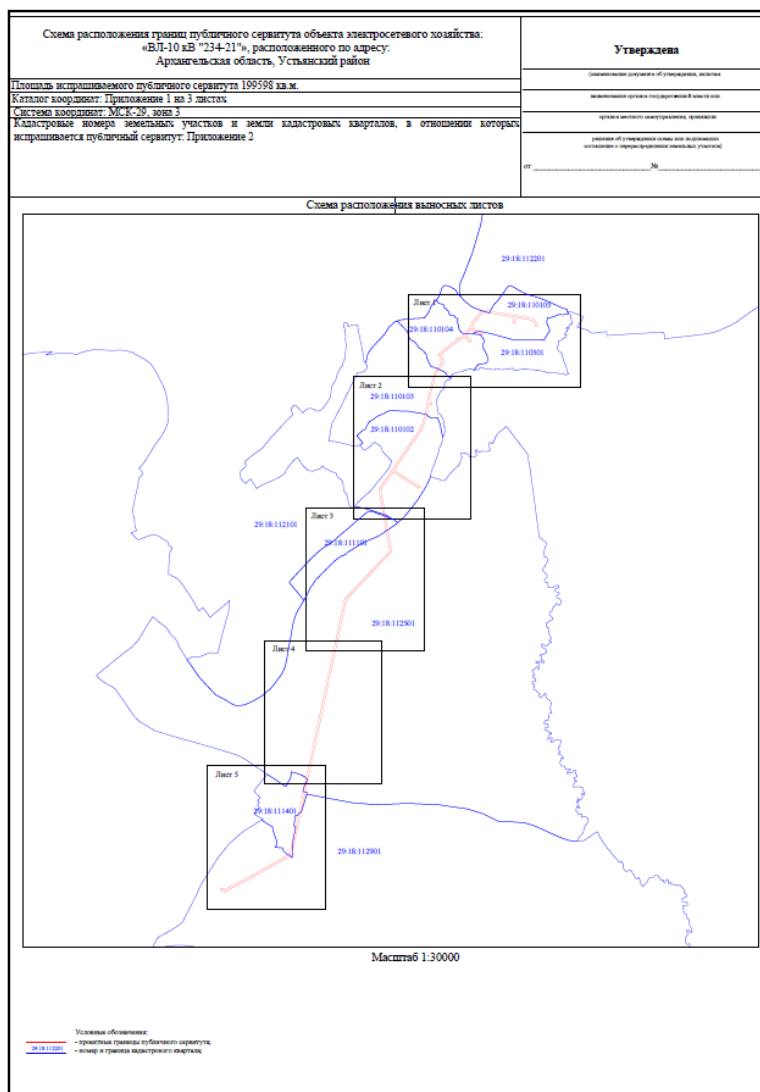
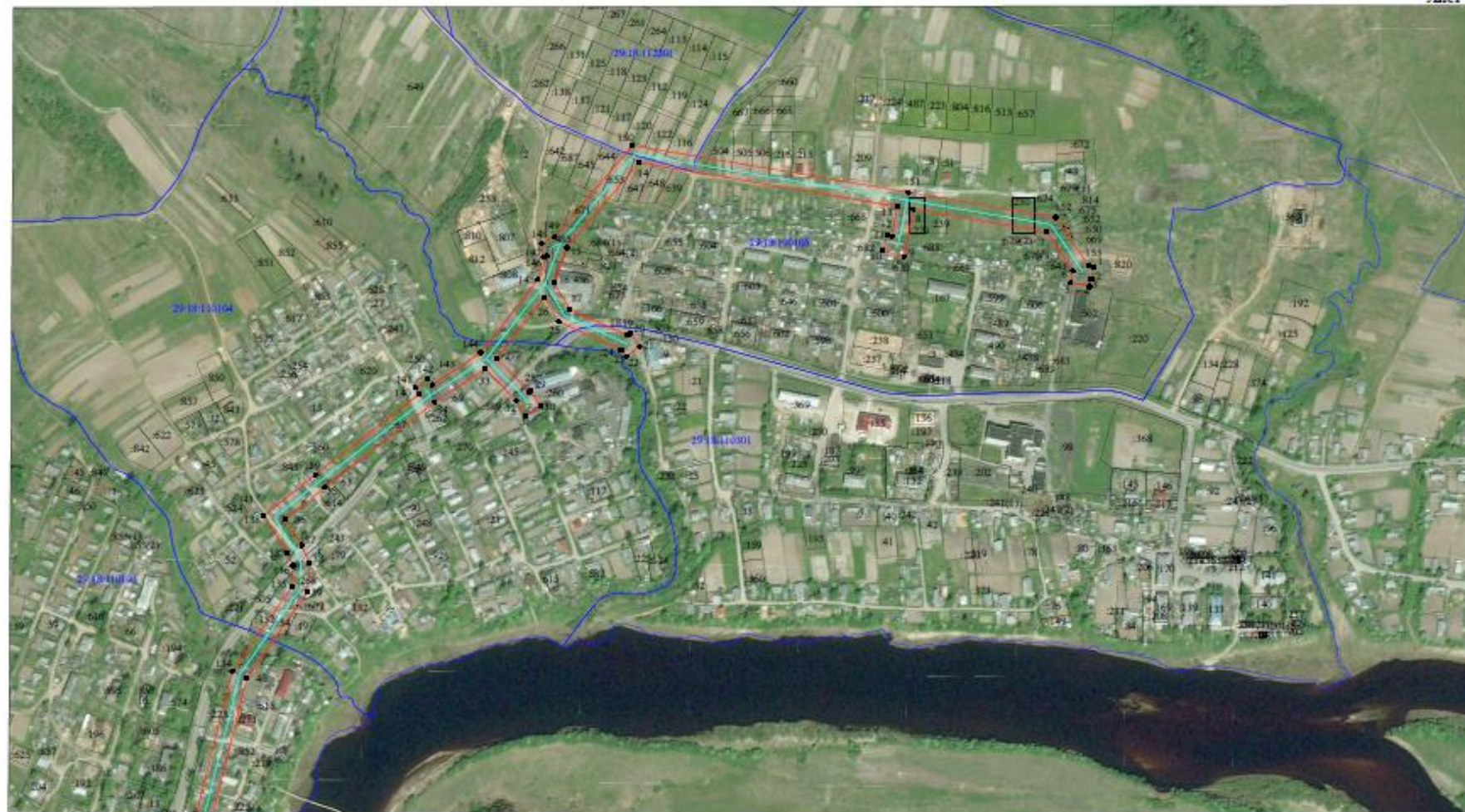


Схема расположения границ публичного сервитута объекта электросетевого хозяйства:  
«ВЛ-10 кВ "234-21"», расположенного по адресу:  
Архангельская область, Устьянский район

Лист 1



Масштаб 1:5000

- Условные обозначения:
- проектная граница публичного сервитута;
  - граница объекта электросетевого хозяйства;
  - 146 — границы и кадастровый номер земельного участка сведения о котором содержится в ЕГРН;
  - 29-18-11-1201 — номер и граница кадастрового квартала;
  - — обозначения и номер характерной точки проектной границ публичного сервитута;
  - 402(0) — обозначения контура многоконтурного земельного участка.



Схема расположения границ публичного сервитута объекта электросетевого хозяйства:  
 «ВЛ-10 кВ "234-21"», расположенного по адресу:  
 Архангельская область, Устьянский район

Лист 2



Масштаб 1:5000

- Условные обозначения:**
- - проектная граница публичного сервитута;
  - - граница объекта электросетевого хозяйства;
  - 149 - границы и кадастровый номер земельного участка сведения о котором содержится в ЕГРН;
  - 29.18.112001 - номер и граница кадастрового квартала;
  - - обозначение и номер характерной точки проектной границы публичного сервитута;
  - 432(1) - обозначение контура многоконтурного земельного участка.

Схема расположения границ публичного сервитута объекта электросетевого хозяйства:  
 «ВЛ-10 кВ "234-21"», расположенного по адресу:  
 Архангельская область, Устьянский район

Лист 3



Масштаб 1:5000

- Условные обозначения:
- - проектная граница публичного сервитута;
  - - граница объекта электросетевого хозяйства;
  - 140 - границы и кадастровый номер земельного участка сведения о котором содержится в ЕЗ УТБ;
  - 29-18/14/101 - номер и граница кадастрового участка;
  - - обозначения и номер зарекомендованных проектной границ публичного сервитута;
  - 432(1) - обозначения контура многоконтурного земельного участка.

Схема расположения границ публичного сервитута объекта электросетевого хозяйства:  
«ВЛ-10 кВ "234-21"», расположенного по адресу:  
Архангельская область, Устьинский район

Лист 4



Масштаб 1:5000

- Условные обозначения:
- - проектная граница публичного сервитута
  - - граница объекта электросетевого хозяйства
  - - границы и кадастровый номер земельного участка сведения о котором содержатся в ЕГРН;
  - - номер и граница кадастрового квартала
  - - обозначение и номер характерной точки проектной границ публичного сервитута
  - 402(1) - обозначение контура многоугольного земельного участка.

Схема расположения границ публичного сервитута объекта электросетевого хозяйства:  
 «ВЛ-10 кВ "23+21"», расположенного по адресу:  
 Архангельская область, Устьинский район

Лист 5



Масштаб 1:5000

- Условные обозначения:
- - проектная граница публичного сервитута;
  - - граница объекта электросетевого хозяйства;
  - - границы в кадастровой номер земельного участка сведения о котором содержится в ЕГРН;
  - 29-18-112201 - номер и граница кадастрового квартала;
  - - обозначение и номер характерной точки проектной границы публичного сервитута;
  - (1220) - обозначение координат некоординированного земельного участка.

Каталог координат границ публичного сервитута  
объекта электросетевого хозяйства: «ВЛ-10 кВ "234-21"»

Площадь публичного сервитута: 199598 кв.м.		
Метод определения координат: Метод спутниковых геодезических измерений (определений)		
Система координат: МСК - 29, зона 3		
Средняя квадратичная погрешность определения координат характерных точек контура (Mt) = 0,10 м		
Обозначение характерных точек границ	Координаты, м	
	X	Y
1	2	3
1	270 193,52	3 364 099,22
2	270 176,52	3 364 096,06
3	270 176,79	3 364 094,68
4	270 166,96	3 364 092,84
5	270 171,80	3 364 067,22
6	270 187,97	3 364 070,24
7	270 241,38	3 364 034,38
8	270 271,93	3 363 853,76
9	270 207,45	3 363 840,68
10	270 215,81	3 363 812,14
11	270 236,83	3 363 819,32
12	270 235,38	3 363 824,14
13	270 275,55	3 363 832,31
14	270 335,19	3 363 480,54
15	270 219,65	3 363 382,76
16	270 172,03	3 363 365,13
17	270 136,18	3 363 386,86
18	270 101,33	3 363 463,64
19	270 100,51	3 363 465,56
20	270 102,89	3 363 469,17
21	270 085,30	3 363 481,71
22	270 072,04	3 363 463,46
23	270 080,16	3 363 457,85
24	270 081,37	3 363 455,01
25	270 119,13	3 363 371,70
26	270 151,78	3 363 351,97
27	270 069,66	3 363 287,70
28	270 024,24	3 363 332,09
29	270 024,95	3 363 333,18
30	270 004,56	3 363 346,68
31	269 991,39	3 363 326,39
32	270 011,75	3 363 313,87
33	270 054,86	3 363 271,76
34	270 009,89	3 363 203,43
35	269 894,08	3 363 054,18
36	269 850,63	3 362 999,69
37	269 815,23	3 363 022,34
38	269 791,76	3 363 032,56
39	269 751,85	3 363 030,72
40	269 635,04	3 362 948,05
41	269 329,95	3 362 871,71
42	269 313,15	3 362 888,25
43	269 307,43	3 362 893,76
44	269 301,54	3 362 903,69
45	269 282,35	3 362 892,29
46	269 293,51	3 362 873,36
47	269 295,82	3 362 874,73
48	269 297,98	3 362 872,65
49	269 303,36	3 362 867,36
50	269 259,03	3 362 861,09
51	269 199,75	3 362 854,23
52	269 059,95	3 362 811,31

53	269 003,42	3 362 784,68
54	269 000,78	3 362 788,69
55	268 981,03	3 362 775,65
56	268 982,94	3 362 772,75
57	268 908,53	3 362 721,85
58	268 690,46	3 362 573,61
59	268 651,98	3 362 546,46
60	268 601,49	3 362 511,87
61	268 542,24	3 362 475,86
62	268 501,96	3 362 539,66
63	268 369,18	3 362 747,56
64	268 377,19	3 362 754,10
65	268 364,42	3 362 771,74
66	268 340,44	3 362 752,18
67	268 483,58	3 362 528,03
68	268 524,24	3 362 463,62
69	268 462,90	3 362 416,88
70	268 327,47	3 362 323,97
71	268 192,77	3 362 346,97
72	268 123,33	3 362 358,74
73	268 056,40	3 362 371,02
74	268 018,07	3 362 377,34
75	267 991,00	3 362 382,34
76	267 990,87	3 362 383,83
77	267 990,55	3 362 384,80
78	267 990,08	3 362 394,01
79	267 968,98	3 362 392,75
80	267 969,31	3 362 386,36
81	267 937,78	3 362 392,21
82	267 889,65	3 362 402,33
83	267 701,37	3 362 435,71
84	267 647,55	3 362 444,22
85	267 625,37	3 362 448,46
86	267 080,23	3 361 935,00
87	265 772,53	3 361 655,03
88	265 707,14	3 361 640,94
89	265 643,24	3 361 627,35
90	264 800,58	3 361 446,95
91	264 732,42	3 361 433,05
92	264 664,66	3 361 417,85
93	264 194,28	3 361 317,14
94	263 912,64	3 360 822,00
95	263 776,43	3 360 556,21
96	263 797,39	3 360 520,77
97	263 799,73	3 360 510,35
98	263 819,20	3 360 522,94
99	263 817,86	3 360 528,89
100	263 801,27	3 360 556,97
101	263 931,81	3 360 811,73
102	264 208,36	3 361 297,91
103	264 669,34	3 361 396,61
104	264 737,01	3 361 411,78
105	264 805,01	3 361 425,65
106	265 647,77	3 361 606,07
107	265 711,71	3 361 619,67
108	265 777,10	3 361 633,77
109	267 090,72	3 361 915,00
110	267 632,18	3 362 425,00
111	267 643,57	3 362 422,83
112	267 696,89	3 362 411,79
113	267 885,25	3 362 378,62
114	267 933,82	3 362 370,82
115	268 014,21	3 362 355,94

116	268 052,57	3 362 349,62
117	268 119,62	3 362 337,31
118	268 189,12	3 362 325,53
119	268 332,51	3 362 301,03
120	268 475,57	3 362 399,20
121	268 544,89	3 362 452,01
122	268 613,38	3 362 493,65
123	268 664,37	3 362 528,58
124	268 702,82	3 362 555,72
125	268 920,80	3 362 703,89
126	269 004,46	3 362 761,13
127	269 067,88	3 362 791,00
128	269 198,57	3 362 831,12
129	269 198,51	3 362 830,50
130	269 218,53	3 362 828,30
131	269 219,74	3 362 834,64
132	269 261,85	3 362 839,52
133	269 328,76	3 362 848,99
134	269 644,26	3 362 927,93
135	269 759,17	3 363 009,26
136	269 787,72	3 363 010,60
137	269 804,94	3 363 003,09
138	269 855,53	3 362 970,84
139	269 911,19	3 363 040,76
140	270 020,88	3 363 182,11
141	270 029,37	3 363 176,36
142	270 041,32	3 363 192,87
143	270 033,52	3 363 199,75
144	270 076,98	3 363 265,80
145	270 176,25	3 363 343,50
146	270 208,58	3 363 355,47
147	270 206,39	3 363 350,82
148	270 225,63	3 363 348,59
149	270 234,05	3 363 366,44
150	270 358,69	3 363 471,96
151	270 295,12	3 363 847,02
152	270 261,26	3 364 047,24
153	270 194,96	3 364 091,73
1	270 193,52	3 364 099,22

**Кадастровые номера земельных участков и номера кадастровых кварталов, в отношении которых испрашивается публичный сервитут объекта электросетевого хозяйства: «ВЛ-10 кВ "234-21"»**

29:18:000000:2253, 29:18:000000:2895, 29:18:000000:2896, 29:18:000000:2898, 29:18:000000:2903,  
29:18:110102:6, 29:18:110102:207, 29:18:110102:220, 29:18:110102:764, 29:18:110102:771,  
29:18:110102:773, 29:18:110102:786, 29:18:110102:794, 29:18:110103:14, 29:18:110103:15,  
29:18:110103:223, 29:18:110104:34, 29:18:110104:43, 29:18:110104:63, 29:18:110104:67,  
29:18:110104:69, 29:18:110104:137, 29:18:110104:589, 29:18:110104:609, 29:18:110104:860,  
29:18:110105:485, 29:18:110105:486, 29:18:110105:504, 29:18:110105:505, 29:18:110105:644,  
29:18:110105:647, 29:18:110105:648, 29:18:110105:653, 29:18:110105:671, 29:18:111101:134,  
29:18:112201:116, 29:18:112201:122, 29:18:112501:43, 29:18:112501:164, 29:18:112901:49,  
29:18:110102:796, 29:18:110104:243, 29:18:110104:260, 29:18:110104:268, 29:18:110105:215,  
29:18:110105:216, 29:18:110105:229, 29:18:110105:230, 29:18:110105:239, 29:18:110105:502,  
29:18:110105:503, 29:18:110105:506, 29:18:110105:643, 29:18:110105:650, 29:18:110105:669,  
29:18:110105:670, 29:18:110105:675, 29:18:110105:679, 29:18:110301:150.

Земли кадастровых кварталов: 29:18:110102, 29:18:110103, 29:18:110104, 29:18:110105,  
29:18:110301, 29:18:111101, 29:18:111401, 29:18:112101, 29:18:112201, 29:18:112501, 29:18:112901.