



**АДМИНИСТРАЦИЯ
УСТЬЯНСКОГО МУНИЦИПАЛЬНОГО РАЙОНА
АРХАНГЕЛЬСКОЙ ОБЛАСТИ**

ПОСТАНОВЛЕНИЕ

от 28 февраля 2022 года № 367

р.п. Октябрьский

Об установлении публичного сервитута

На основании ходатайства публичного акционерного общества «Россети Северо-Запад» в соответствии с подпунктом 1 статьи 39.37, подпунктом 5 статьи 39.38 и подпунктом 2 пункта 1 статьи 39.43 Земельного кодекса Российской Федерации администрация Устьянского муниципального района Архангельской области

ПОСТАНОВЛЯЕТ:

1. Установить в пользу публичного акционерного общества «Россети Северо-Запад» (ОГРН 1047855175785, ИНН 7802312751, почтовый адрес: 196247, Россия, город Санкт-Петербург, площадь Конституции, дом 3, литер А, помещение 16Н, адрес электронной почты: post@mrsksevzap.ru) публичный сервитут общей площадью 368 233 кв.м, в целях эксплуатации существующего объекта электросетевого хозяйства – ВЛ-10 кВ «232-03» в отношении:

1.1 частей земельных участков с кадастровыми номерами:

- 29:18:130301:13, расположенного по адресу: Российская Федерация, Архангельская область, м.р-н Устьянский, с.п. Илезское, п. Илеза, ул. Мира, з/у За;

-29:18:000000:17 (входящие в ЕЗП:29:18:130501:7), расположенного по адресу: установлено относительно ориентира, расположенного в границах участка. Ориентир 874+350 - 1003+674.2 км. ФГУП "Северной железной дороги" МПС России . Почтовый адрес ориентира: обл. Архангельская, р-н Устьянский, южная часть Устьянского кадастрового района;

-29:18:130501:13, расположенного по адресу: Архангельская область, Устьянский район, Устьянское лесничество, Железнодорожное участковое лесничество, кварталы №№ 1 - 48, 49 ч. – 52 ч., 55 ч., 56ч., 57 - 60, 62, 63 ч., 64 ч., 68 ч. – 75 ч.;

-29:18:130601:6, расположенного по адресу: обл. Архангельская, р-н Устьянский, п. Илеза, ул. Хутор 8я.

1.2 частей земель, расположенных в кадастровых кварталах: 29:18:130301, 29:18:130401, 29:18:130501, 29:18:130601.

2. Утвердить границы публичного сервитута согласно приложению.

3. Срок публичного сервитута устанавливается на 49 (сорок девять) лет.

4. Срок, в течение которого использование частей земельных участков и расположенных на них объектов недвижимого имущества в соответствии с их разрешенным использованием будет невозможно или существенно затруднено в связи с осуществлением сервитута, составляет не более 3-х месяцев.

5. Обоснованием необходимости установления публичного сервитута является эксплуатация существующего объекта электросетевого хозяйства – ВЛ-10 кВ "234-10", используемого для организации электроснабжения населения муниципального образования «Устьянский муниципальный район», на основании справки о балансовой принадлежности №07/2-38 5862 от 16.07.8015 г., технического паспорта от 12.04.2002 г.

6. Порядок установления зон с особыми условиями использования территорий и содержание ограничений прав на земельные участки в границах таких зон установлен постановлением Правительства Российской Федерации от 24.02.2009 № 160 «О порядке установления охранных зон объектов электросетевого хозяйства и особых условий использования земельных участков, расположенных в границах таких зон».

7. Владелец публичного сервитута обязан привести земельный участок в состояние, пригодное для его использования в соответствии с разрешенным использованием, в срок не позднее, чем три месяца после завершения ремонта (реконструкции) инженерного сооружения, для эксплуатации которого был установлен публичный сервитут.

8. Владелец публичного сервитута обязан снести объекты, размещенные им на основании публичного сервитута, и осуществить при необходимости рекультивацию земельного участка в срок не позднее, чем шесть месяцев с момента прекращения публичного сервитута.

9. Владелец публичного сервитута вправе до окончания срока публичного сервитута обратиться с ходатайством об установлении публичного сервитута на новый срок.

10. Комитету по управлению муниципальным имуществом администрации Устьянского муниципального района Архангельской области в течении 5 рабочих дней со дня принятия решения об установлении публичного сервитута обеспечить опубликование настоящего постановления (за исключением приложений к нему) в муниципальном вестнике «Устьяны» и разместить на официальном сайте администрации Устьянского муниципального района Архангельской области в информационно-телекоммуникационной сети «Интернет».

11. Публичный сервитут считается установленным со дня внесения сведений о нем в Едином государственном реестре недвижимости.

Публичный сервитут в целях эксплуатации существующего объекта электросетевого хозяйства – ВЛ-10 кВ «232-03», используемого для организации электроснабжения населения муниципального образования «Устьянский муниципальный район», на земельных участках 29:18:130301:13, 29:18:000000:17(входящие в ЕЗП:29:18:130501:7), 29:18:130501:13, 29:18:130601:6 и земель кадастровых кварталов: 29:18:130301, 29:18:130401, 29:18:130501, 29:18:130601 расположенный по адресу: обл. Архангельская, Устьянский район

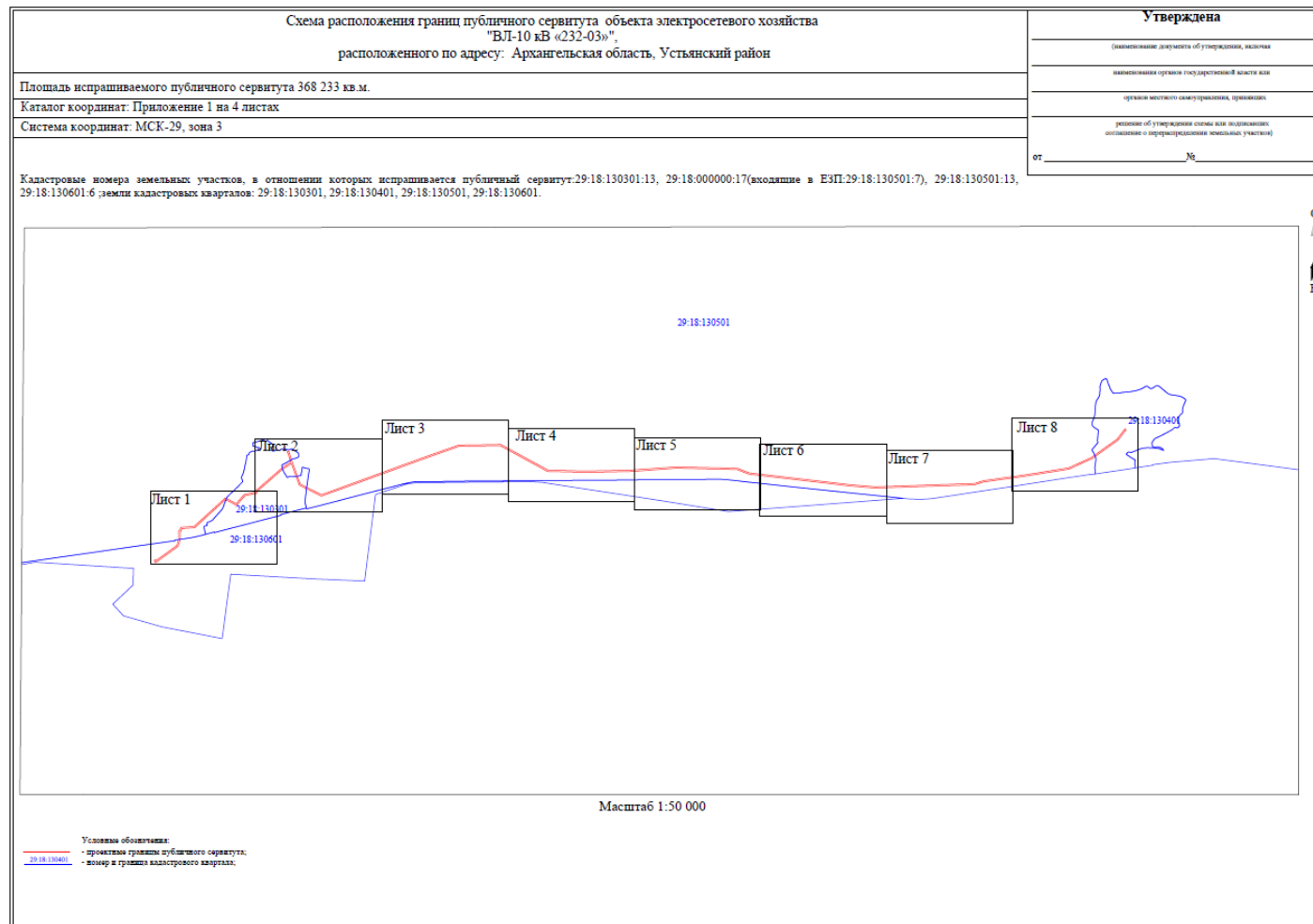


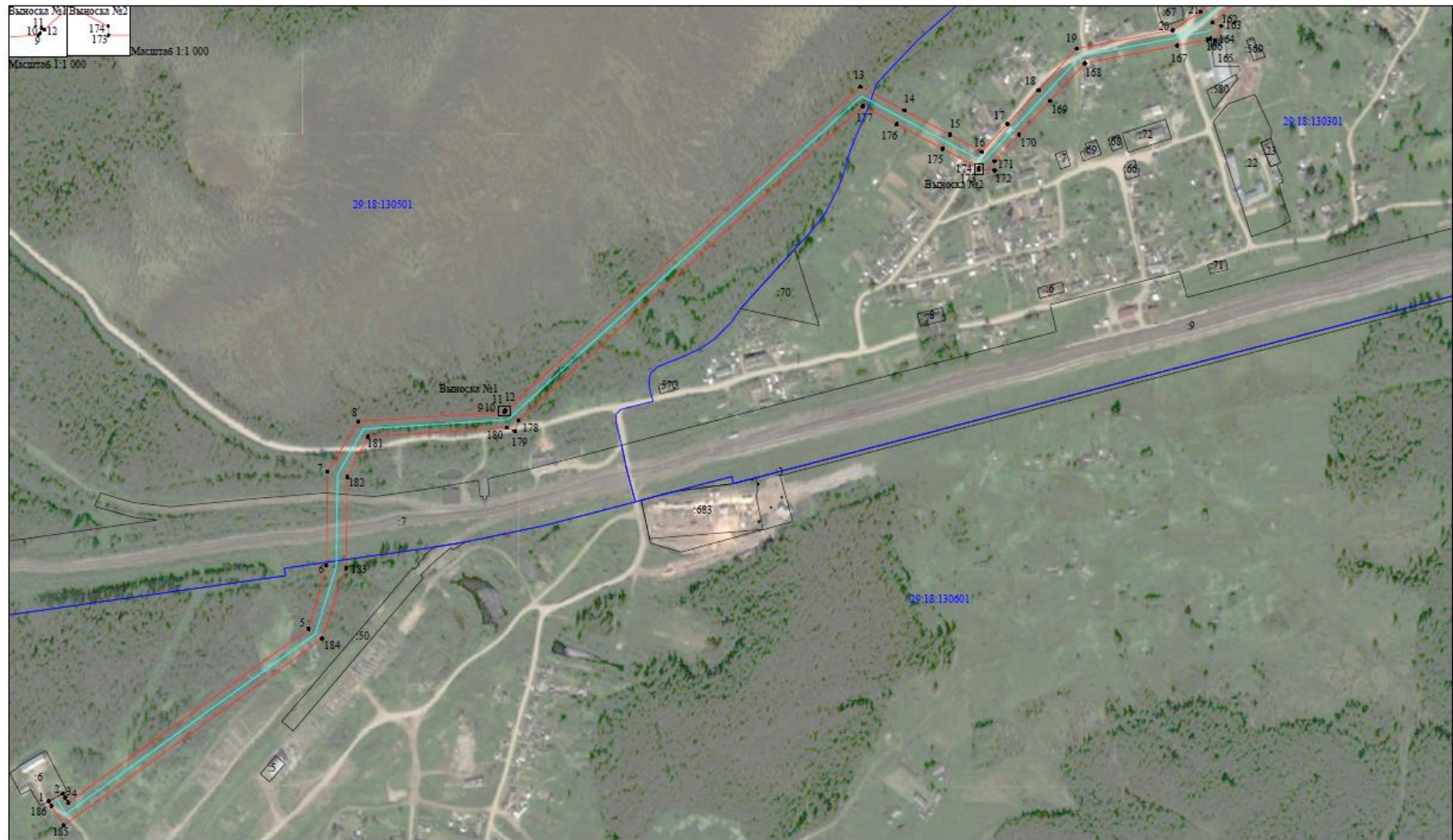
Схема расположения границ публичного сервитута объекта электросетевого хозяйства
"ВЛ-10 кВ «232-03»"

Лист 1

Выноска №1	Выноска №2
10 9	174 173

Масштаб 1:1 000

Масштаб 1:1 000

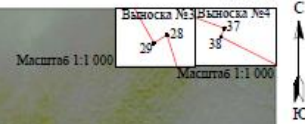


Масштаб 1:5 000

- Условные обозначения:
- проектные границы публичного сервитута;
 - границы объекта электросетевого хозяйства;
 - 22 - границы и кадастровый номер земельного участка сведения о котором содержится в ЕГРН;
 - 5152 (6) - обозначение контура многоквартирного земельного участка;
 - 29-18:130401 - номер и граница кадастрового квартала;
 - - обозначение и номер характерной точки проектных границ публичного сервитута.

Схема расположения границ публичного сервитута объекта электросетевого хозяйства
"ВЛ-10 кВ «232-03»"

Лист 2



Масштаб 1:5 000

- Условные обозначения:
- проектные границы публичного сервитута;
 - границы объекта электросетевого хозяйства;
 - границы и кадастровый номер земельного участка сведения о котором содержится в ЕГРН;
 - обозначение контура многоквартирного земельного участка;
 - номер и границы кадастрового квартала;
 - обозначение и номер характерной точки проектных границ публичного сервитута.

Схема расположения границ публичного сервитута объекта электросетевого хозяйства
"ВЛ-10 кВ «232-03»"

Лист 3



Масштаб 1:5 000

Условные обозначения:







-  - проектные границы публичного сервитута;
-  - границы объекта электросетевого хозяйства;
-  - границы и кадастровый номер земельного участка сведения о котором содержится в ЕГРН;
-  - обозначение контура многоконтурного земельного участка;
-  - номер и границы кадастрового квартала;
-  - обозначение и номер характерной точки проектных границ публичного сервитута.

Схема расположения границ публичного сервитута объекта электросетевого хозяйства
"ВЛ-10 кВ «232-03»"

Лист 4



Масштаб 1:5 000

Условные обозначения:







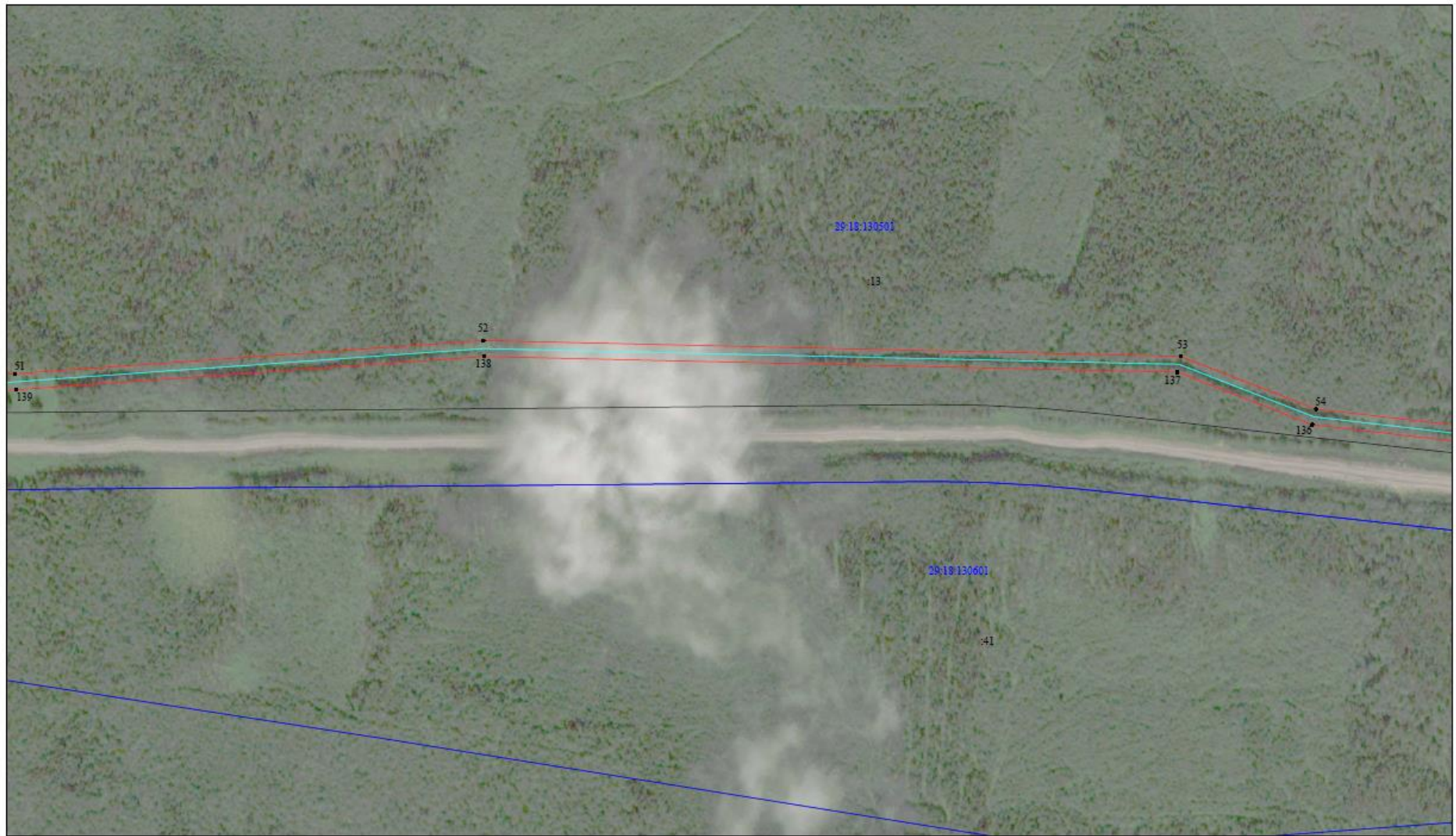
-  - проектные границы публичного сервитута;
-  - граница объекта электросетевого хозяйства;
-  - границы и кадастровый номер земельного участка сведения о котором содержатся в ЕГРН;
-  - обозначение контура многоконтурного земельного участка;
-  - номер и граница кадастрового квартала;
-  - обозначение и номер характерной точки проектных границ публичного сервитута.

Схема расположения границ публичного сервитута объекта электросетевого хозяйства
"ВЛ-10 кВ «232-03»"

Лист 5



Масштаб 1:5 000

- Условные обозначения:
- проектные границы публичного сервитута;
 - границы объекта электросетевого хозяйства;
 - границы и кадастровый номер земельного участка сведения о котором содержится в ЕГРН;
 - 51(2) (6) — обозначение координат многокоординатного земельного участка;
 - 29:18:130601 — номер и границы кадастрового квартала;
 - — обозначение и номер характерной точки проектных границ публичного сервитута.

Схема расположения границ публичного сервитута объекта электросетевого хозяйства
"ВЛ-10 кВ «232-03»"

Лист 6

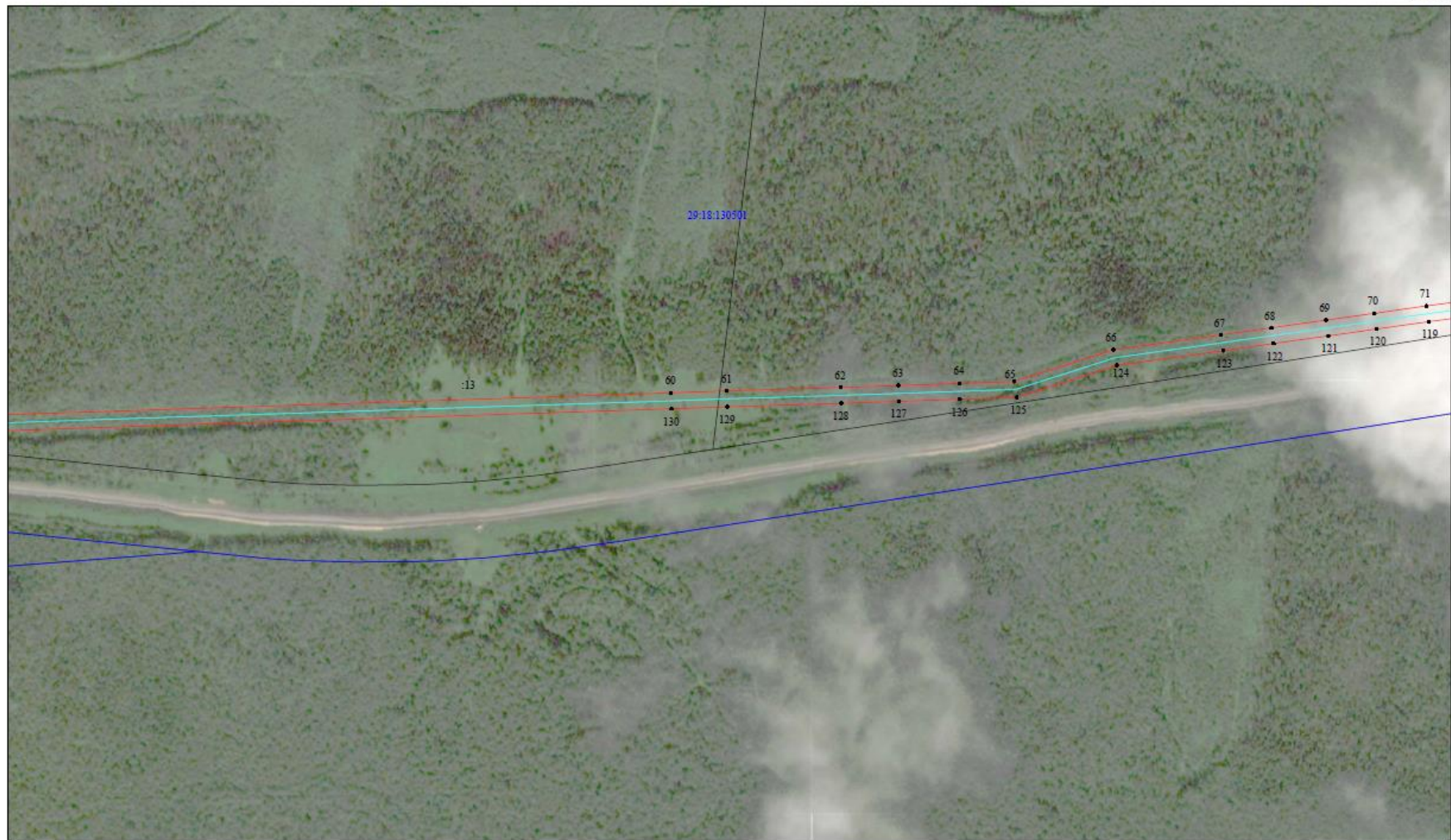


Масштаб 1:5 000

- Условные обозначения:
- - проектные границы публичного сервитута;
 - - границы объекта электросетевого хозяйства;
 - - границы и кадастровый номер земельного участка сведения о котором содержится в ЕГРН;
 - 5152 (6) - обозначение контура многоконтурного земельного участка;
 - 29:18:130401 - номер и границы кадастрового квартала;
 - - обозначение и номер характерной точки проектных границ публичного сервитута.

Схема расположения границ публичного сервитута объекта электросетевого хозяйства
"ВЛ-10 кВ «232-03»"

Лист 7



Масштаб 1:5 000

- Условные обозначения:
- проектные границы публичного сервитута;
 - границы объекта электросетевого хозяйства;
 - 20-18/130501 - границы и кадастровый номер земельного участка сведения о котором содержится в ЕГРН;
 - 5152 (6) - обозначение координат многокоординатного земельного участка;
 - 20-18/130501 - номер и граница кадастрового квартала;
 - - обозначение и номер характерной точки проектных границ публичного сервитута.

Схема расположения границ публичного сервитута объекта электросетевого хозяйства
"ВЛ-10 кВ «232-03»"

Лист 8



Масштаб 1:5 000

- Условные обозначения:
- проектные границы публичного сервитута;
 - границы объекта электросетевого хозяйства;
 - 22 - границы и кадастровый номер земельного участка сведения о котором содержится в ЕГРН;
 - 5152 (6) - обозначение контура многоконтурного земельного участка;
 - 29:18:130401 - номер и границы кадастрового квартала;
 - - обозначение и номер характерной точки проектных границ публичного сервитута.

**Каталог координат границ публичного сервитута
объекта электросетевого хозяйства: "ВЛ-10 кВ «232-03» "**

Площадь публичного сервитута: 368 233 кв.м.		
Метод определения координат: Метод спутниковых геодезических измерений (определений)		
Система координат: МСК - 29, зона 3		
Средняя квадратичная погрешность определения координат характерных точек контура (Mt) = 0,10 м		
Обозначение характерных точек границ	Координаты, м	
	X	Y
1	2	3
1	259 823,03	3 391 746,29
2	259 833,18	3 391 765,51
3	259 827,55	3 391 768,55
4	259 821,07	3 391 772,69
5	260 058,54	3 392 101,36
6	260 145,66	3 392 125,90
7	260 273,57	3 392 127,64
8	260 342,24	3 392 169,63
9	260 355,42	3 392 369,46
10	260 355,88	3 392 369,95
11	260 357,24	3 392 370,32
12	260 356,93	3 392 371,11
13	260 800,11	3 392 856,08
14	260 767,92	3 392 916,11
15	260 734,52	3 392 978,58
16	260 711,18	3 393 021,82
17	260 749,33	3 393 057,17
18	260 795,52	3 393 099,63
19	260 852,15	3 393 151,95
20	260 877,30	3 393 282,95
21	260 902,92	3 393 321,48
22	260 986,27	3 393 417,08
23	261 015,08	3 393 450,23
24	261 038,92	3 393 477,31
25	261 075,36	3 393 519,35
26	261 255,25	3 393 725,26
27	261 356,38	3 393 875,33
28	261 497,54	3 393 831,53
29	261 495,77	3 393 828,60
30	261 515,10	3 393 817,94
31	261 529,58	3 393 844,31
32	261 355,38	3 393 898,42
33	261 015,79	3 394 024,03
34	260 977,67	3 394 096,68
35	260 949,70	3 394 150,27
36	260 947,47	3 394 154,53
37	260 941,54	3 394 170,70
38	260 939,66	3 394 169,96
39	260 916,98	3 394 215,27
40	260 848,06	3 394 353,37
41	261 406,13	3 395 882,08
42	261 432,26	3 395 953,24
43	261 623,12	3 396 494,23
44	261 631,06	3 397 071,83
45	261 632,50	3 397 146,34
46	261 598,56	3 397 208,59
47	261 232,30	3 397 882,89
48	261 220,05	3 398 370,13
49	261 217,73	3 398 445,38
50	261 231,98	3 399 180,91
51	261 236,77	3 399 247,01

178	260 343,35	3 392 388,50
179	260 329,36	3 392 383,32
180	260 333,77	3 392 372,62
181	260 321,33	3 392 182,89
182	260 266,22	3 392 154,65
183	260 141,39	3 392 152,89
184	260 045,10	3 392 119,91
185	259 790,00	3 391 766,78
186	259 816,48	3 391 749,81
1	259 823,03	3 391 746,29