



ООО "ГорПроект"

Свидетельство о допуске на выполнение проектных работ
№0106.03-2011-2907013742-П-111 выдано 15.07.2013г

**ДОКУМЕНТАЦИЯ ПО ПЛАНИРОВКЕ ТЕРРИТОРИИ
(ПРОЕКТ ПЛАНИРОВКИ И ПРОЕКТ МЕЖЕВАНИЯ)
п. Кизема муниципального образования "Киземское"
Устьянского района Архангельской области,
площадью 12,0 га.**

**ТОМ 1
Основная часть**

Октябрьский, 2022



ООО "ГорПроект"

Свидетельство о допуске на выполнение проектных работ
№0106.03-2011-2907013742-П-111 выдано 15.07.2013г

**ДОКУМЕНТАЦИЯ ПО ПЛАНИРОВКЕ ТЕРРИТОРИИ
(ПРОЕКТ ПЛАНИРОВКИ И ПРОЕКТ МЕЖЕВАНИЯ)
п. Кизема муниципального образования "Киземское"
Устьянского района Архангельской области,
площадью 12,0 га.**

**ТОМ 1
Основная часть**

**Генеральный директор,
инженер проекта:**

Инженер проекта:



Т.В. Маркова

Т.Н. Правдина

Октябрьский, 2022

Том I
СОДЕРЖАНИЕ ТОМА I

№ п/п	Наименование разделов и чертежей проекта	Масштаб	№ стр.
1	2	3	4
1	Состав проекта		1
2	Содержание Тома I		2
3	Состав авторского коллектива		3
	1. <u>Текстовые материалы (Пояснительная записка)</u>		
1.1	Введение		4
1.2	Основания для проектирования		4
1.3	Нормативно-методическая база		4
1.4	Существующее положение		5
1.5	Положение о характеристиках планируемого развития территории, в том числе о плотности и параметрах застройки территории (в пределах, установленных градостроительным регламентом), о характеристиках объектов капитального строительства жилого назначения и необходимых для функционирования таких объектов и обеспечения жизнедеятельности граждан объектов коммунальной, транспортной, социальной инфраструктур. Фактические показатели обеспеченности территории объектами коммунальной, транспортной, социальной инфраструктур и фактических показателей территориальной доступности таких объектов для населения		6
1.6	Обоснование установления красных линий		9
1.7	Положение об очередности планируемого развития территории		10
1.8	Основные ТЭП		11
1.9	Приложения		14-26

Изм. № подл.	Подпись и дата	Взам. инв. №

Изм.	Кол.уч	Лист	№док.	Подпись	Дата	20-22-ППТ I	Лист
							2

	2. <u>Графические материалы</u>		27
2.1	Общие данные.	Б/м (2 листа)	1; 2
2.2	Схема архитектурно – планировочной организации территории с предложениями по застройке. (Основной чертеж).	М 1:500	3
2.3	Схема проектируемых красных линий с указанием координат точек поворота. Каталог координат.	М 1:500	4
2.4	Схема размещения существующих и перспективных инженерных коммуникаций и сооружений инженерной инфраструктуры. Сводный план.	М 1:500	5
2.5	Схема размещения оборудования и озеленение.	М 1:500	6
2.6	Разбивочный план.	М 1:500	7
2.7	Типы покрытий.	М 1:500	8

СОСТАВ АВТОРСКОГО КОЛЛЕКТИВА

В разработке принимали участие:

№№ п/п	Номер тома, книги	Исполнитель	ФИО	Подпись, дата
	1,2,3,4	Инженер проекта	Правдина Т.Н.	12.2022
	1,2,3,4	Генеральный директор	Маркова Т.В.	12.2022

Инов. № подл.	Подпись и дата	Взам. инв. №
---------------	----------------	--------------

							20-22-ППТ I	Лист
Изм.	Кол.уч	Лист	№док.	Подпись	Дата			3

1. ТЕКСТОВЫЕ МАТЕРИАЛЫ (ПОЯСНИТЕЛЬНАЯ ЗАПИСКА)

1.1. ВВЕДЕНИЕ

Актуальность проекта:

Проектируемый участок (квартал) с кадастровым номером 29:18:150102 расположен по адресу: п. Кизема муниципального образования "Киземское" Устьянского района Архангельской области, площадью 12,0 га.

Основная цель разработки проекта – использование необрабатываемых территорий в соответствии с утвержденным Генеральным планом и Правилами землепользования и застройки, размещение объектов транспортной и инженерной инфраструктуры.

1.2 ОСНОВАНИЕ ДЛЯ ПРОЕКТИРОВАНИЯ

- Постановление администрации Устьянского муниципального района от 17 мая 2022 года № 934 «О подготовке документации по планировке территории – проекта планировки застроенной территории, включая проект межевания территории, с возможностью размещения многоквартирных среднеэтажных жилых домов п. Кизема муниципального образования «Киземское» Устьянского района Архангельской области».

1.3. НОРМАТИВНО-МЕТОДИЧЕСКАЯ БАЗА.

Основные принципы градостроительных ограничений определены в соответствии с требованиями действующего СанПиН 2.2.1/2.1.1.1200-03 «Санитарно-защитные зоны и санитарная классификация предприятий, сооружений и иных объектов», Градостроительным кодексом Российской Федерации; Земельным Кодексом Российской Федерации; Областными нормативами градостроительного проектирования;

В расчетах использованы следующие нормативные материалы:

1. Постановление Правительства Архангельской области от 26 марта 2019 г. N 153-пп "Об утверждении адресной программы Архангельской области

Изм.	Кол.уч	Лист	№док.	Подпись	Дата

Взам. инв. №

Подпись и дата

Инв. № подл.

"Переселение граждан из аварийного жилищного фонда на 2019-2025 годы"
(с изменениями и дополнениями);

2. СП 42.13330.2016 «Градостроительство. Планировка и застройка городских и сельских поселений. Актуализированная редакция СНиП 2.07.01-89*»;
3. Земельный кодекс РФ ст.11;
4. Градостроительный кодекс РФ ст. 41;
5. Гражданский кодекс РФ ст. 260, гл.17;
6. Градостроительный кодекс Архангельской области;
7. РДС 30-201-98. Инструкция о порядке проектирования и установления красных линий в городах и других поселениях Российской Федерации;
8. СНиП 11-04-2003. Инструкция о порядке разработки, согласования, экспертизы и утверждения градостроительной документации.

1.4. СУЩЕСТВУЮЩЕЕ ПОЛОЖЕНИЕ

Участок общей площадью 12 Га расположен: на территории п. Кизема муниципального образования "Киземское" Устьянского района Архангельской области, расположенной в границах ул. Некрасова, ул. Нагорная, ул. Павла Синицкого.

Транспортная доступность к планируемой территории осуществляется с автомобильной дороги общего местного пользования (ул. Некрасова, ул. Нагорная, ул. Павла Синицкого.) На территории, планируемой к застройке, требуется строительство сетей инженерно-технического обеспечения с последующим подключением их к объектам капитального строительства.

Рельеф – спокойный. Участки расположены в экологически чистом районе. Планировочными особыми условиями площадки являются: существующие земельные участки, учтенные в ГКН. На участке проектирования по адресу п. Кизема муниципального образования "Киземское" Устьянского района Архангельской области, расположенной в границах ул. Некрасова, ул. Нагорная, ул. Павла Синицкого, отсутствуют ОКН, ООПТ, лесничества.

Изм.	Кол.уч	Лист	№док.	Подпись	Дата

Взам. инв. №

Подпись и дата

Инд. № подл.

1.5. ПОЛОЖЕНИЕ О ХАРАКТЕРИСТИКАХ ПЛАНИРУЕМОГО РАЗВИТИЯ ТЕРРИТОРИИ, В ТОМ ЧИСЛЕ О ПЛОТНОСТИ И ПАРАМЕТРАХ ЗАСТРОЙКИ ТЕРРИТОРИИ (В ПРЕДЕЛАХ, УСТАНОВЛЕННЫХ ГРАДОСТРОИТЕЛЬНЫМ РЕГЛАМЕНТОМ), О ХАРАКТЕРИСТИКАХ ОБЪЕКТОВ КАПИТАЛЬНОГО СТРОИТЕЛЬСТВА ЖИЛОГО НАЗНАЧЕНИЯ И НЕОБХОДИМЫХ ДЛЯ ФУНКЦИОНИРОВАНИЯ ТАКИХ ОБЪЕКТОВ И ОБЕСПЕЧЕНИЯ ЖИЗНЕДЕЯТЕЛЬНОСТИ ГРАЖДАН ОБЪЕКТОВ КОММУНАЛЬНОЙ, ТРАНСПОРТНОЙ, СОЦИАЛЬНОЙ ИНФРАСТРУКТУР. ФАКТИЧЕСКИЕ ПОКАЗАТЕЛИ ОБЕСПЕЧЕННОСТИ ТЕРРИТОРИИ ОБЪЕКТАМИ КОММУНАЛЬНОЙ, ТРАНСПОРТНОЙ, СОЦИАЛЬНОЙ ИНФРАСТРУКТУР И ФАКТИЧЕСКИХ ПОКАЗАТЕЛЕЙ ТЕРРИТОРИАЛЬНОЙ ДОСТУПНОСТИ ТАКИХ ОБЪЕКТОВ ДЛЯ НАСЕЛЕНИЯ

Уточненная площадь участка: 12000.0 кв.м.(12.0 га). Планировочное решение структуры территории предполагает выделение 5 участков под существующую частную малоэтажную застройку по ул. Нагорная, 1 участко под коммунальное хозяйство, 15 участков под застройку многоквартирными жилыми домами (благоустройство входит в площадь образуемого участка).

В границах территории планируется размещение объектов капитального строительства: многоквартирных жилых домов с коэффициентом плотности застройки 0,13. Расчетная плотность населения микрорайона при многоэтажной комплексной застройке соответствует п. 7.6 СП 42.13330.2016 и не превышает 450 чел./га. При проектировании на участках предусмотрены площадки для игр детей дошкольного и младшего школьного возраста, площадки для отдыха взрослого населения, хозяйственные площадки, в т.ч. мусороконтейнерные площадки, стоянка временного и постоянного хранения личных машин.

Проектом предусмотрено размещение 4632м²кв.м. площадок. Площадь площадок составляет менее 10% от общей площади квартала жилой зоны, при этом обеспеченность многоквартирных жилых домов необходимыми площадками выполнена в соответствии с расчетами (таблица 1). На территории предусмотрены спортивные площадки для мини-футбола, площадью по 638м².

На расстоянии 120 м от проектируемой территории, располагается существующая спортивная площадка в составе которой: детская площадка,

Изм.	Кол.уч	Лист	№док.	Подпись	Дата	Взам. инв. №
						Подпись и дата
						Инд. № подл.

площадка с тренажерами, спортивная площадка с ограждением и покрытием для спортивных игр. В данный момент на данной территории разрабатывается проект на дальнейшее благоустройство, в котором будут добавлены следующие объекты: пешеходные дорожки, спортивная площадка для мини-футбола с покрытием, хоккейный корт, площадка для волейбола и тенниса, скет-парк, сцена для проведения мероприятий.

Размещение площадок предусмотрено на расстоянии от окон жилых и общественных зданий, не менее:

- площадки для игр детей дошкольного и младшего школьного возраста - 12м;
- для отдыха взрослого населения – 10м;
- для хозяйственных площадок, в т.ч. мусороконтейнерные площадки – 20м;
- для стоянок временного хранения личных машин – 10м.

Категория земель: земли населенных пунктов.

Вновь образуемый квартал обеспечен существующими объектами социальной инфраструктуры:

Таблица норматива обеспеченности социальными объектами для населения территории проектирования.

Показатель	Количество мест				
	Детские дошкольные учреждения	Общеобразовательные школы	Торговля		Предприятия обществ. питания
			Продовольственные товары	Непродовольственные товары	
Нормативный показатель	100 мест на 1 тыс. человек	180 мест на 1 тыс. человек	70 кв.м на 1 тыс. человек	30 кв.м на 1 тыс. человек	8 мест на 1 тыс. человек
953 человек	95,3 место	171,5 мест	66,7 кв.м	28,6 кв.м	7,6 мест

1. МБОУ «Киземская СОШ» расположена по адресу: п. Кизема, Устьянского района, Архангельской области, ул. Ленина, д13, рассчитана на 218/507 мест.
2. МБОУ «Киземская СОШ» СП детский сад «Солнышко» расположен по адресу: Архангельская область, Устьянский район, п. Кизема, ул. Некрасова, 2, рассчитан на 32/49 мест.
3. МБОУ «Киземская СОШ» СП детский сад «Надежда» расположенного по адресу: Архангельская область, Устьянский район, п. Кизема, ул. Северная, 5, рассчитан на 32/49 мест.

Изм.	Кол.уч	Лист	№ док.	Подпись	Дата

4. Объект общественного питания – кафе «Дружба», расположен по адресу: п. Кизема ул. П. Синицкого, д.27, шаговая доступность 100 м., кафе «Диона», расположен по адресу: п. Кизема, ул. Некрасова, д.1, шаговая доступность 60м.
5. Объект торговли – магазин хоз. товаров и бытовой химии «Кристалл», расположенный по адресу: п. Кизема ул. Некрасова, д.1а, шаговая доступность 100 м.
6. Объекты физической культуры – существующая спортивная площадка, в составе которой: детская площадка, площадка с тренажерами, спортивная площадка с ограждением и покрытием для спортивных игр. В данный момент на данной территории разрабатывается проект на дальнейшее благоустройство, в котором будут добавлены следующие объекты: пешеходные дорожки, спортивная площадка для мини-футбола с покрытием, хоккейный корт, площадка для волейбола и тенниса, скет-парк, сцена для проведения мероприятий, радиус доступность 120 м
7. Объекты здравоохранения - ГБУЗ АО Устьянская ЦРБ – Киземская участковая больница, расположенная по адресу: п. Кизема ул. П.Синицкого, д.32, шаговая доступность 300 м.
8. Проектируемая территория обеспечена указанными объектами социальной инфраструктуры. Расчет производить не требуется, т.к. строительство объектов планируется по программе в соответствии с «Постановлением Правительства Архангельской области от 26 марта 2019 г. N 153-пп "Об утверждении адресной программы Архангельской области "Переселение граждан из аварийного жилищного фонда на 2019-2025 годы"». Население п. Кизема не увеличится, т.к. преселение планируется в границах п. Кизема.

Транспортная доступность к планируемой территории осуществляется с автомобильной дороги общего местного пользования (ул. Некрасова, ул. Нагорная, ул. Павла Синицкого).

Организация улично-дорожной сети, обеспечивающей требования пожарной безопасности и безопасности дорожного движения. Проектируемая территория обеспечена обслуживающими улицами, между которыми соблюдается расстояние

Инв. № подл.	Подпись и дата	Взам. инв. №					20-22-ППТ I	Лист
			Изм.	Кол.уч	Лист	№док.		Подпись

300 м, что удовлетворяет санитарным и пожарным требованиям. Санитарный разрыв между окнами соседних зданий равен 8-15 м, что удовлетворяет противопожарным требованиям, и равномерные заезды на участки.

В проекте предусмотрено 393 стандартных машино-места 5403,75 м² и 20 машино-мест для инвалидов-колясочников 432 м² (принято 5% п. 5.2.1 СП 59.13330.2020)

Итого: 5835,75 м²

Стандартное парковочное место = 5,5 м x 2,7 м = 13,75 м²;

то же для инвалидов-колясочников = 6,0 м x 3,6 м = 21,6 м².

Инженерное обеспечение.

1. электроснабжение – предусмотреть места размещения сооружений и объектов электросетевого хозяйства (уточняется соответствующим проектом);
2. водоснабжение – подключение от существующих сетей (уточняется соответствующим проектом);
3. водоотведение – подключение централизованное (уточняется соответствующим проектом);
4. теплоснабжение – подключение от существующих сетей (уточняется соответствующим проектом).

1.6 ОБОСНОВАНИЕ УСТАНОВЛЕНИЯ КРАСНЫХ ЛИНИЙ

Красные линии устанавливаются в границах разработки проекта планировки и межевания по проездам и улицам местного значения с целью:

- определения границ территории общего пользования;
- определения границ планировочных элементов для разработки документации

по планировке территории, прилегающей к устанавливаемым красным линиям.

Предложения по установлению красных линий выполнены в соответствии с требованиями законодательных, правовых и нормативных актов.

В настоящее время, в пределах границ разработки проекта планировки утвержденные красные линии отсутствуют. Каталог координат поворотных точек представлен на «Схемах красных линий» лист ПП № 4.

Точки границ расчета привязываются к координатам геодезической сети в системе координат МСК-29 для последующей разработки красных линий на

Взам. инв. №						Лист
Подпись и дата						20-22-ППТ I
Инв. № подл.	Изм.	Кол.уч	Лист	№док.	Подпись	Дата

прилегающих территориях. Соблюдение красных линий обязательно при межевании и инвентаризации застроенных и подлежащих застройке земель при оформлении документов гражданами и юридическими лицами на право собственности, владения, пользования и распоряжения земельными участками, их государственной регистрации.

Каталог координат поворотных точек красных линий

Каталог координат поворотных точек красных линий

Номер точки поворота	Y, м	X, м	Расстояние между точками
1	3442464,94	268649,45	316,3
2	3442248,63	268878,91	
3	3442324,52	269029,60	80,6
4	3442393,92	268987,85	121,4
5	3442510,38	269021,87	
6	3442520,60	268990,43	34,02
7	3442604,32	269018,86	89,3
8	3442690,11	269016,93	84,4
9	3442710,92	269010,13	21,0
10	3442713,60	268876,79	133,16
1	3442464,94	268649,45	

1.7 ПОЛОЖЕНИЯ ОБ ОЧЕРЕДНОСТИ ПЛАНИРУЕМОГО РАЗВИТИЯ ТЕРРИТОРИИ.

Очередности реализации проектируемой территории по проекту планировки:

- Первым этапом - межевание участков, согласно проекту планировки территории и проекта межевания с привлечением специалистов, имеющих лицензию в данной области.

- Второй этап – установка линий электропередач и наружных инженерных сетей согласно размещению по рабочему проекту, строительство многоквартирных домов

Взам. инв. №	
Подпись и дата	
Инв. № подл.	

Изм.	Кол.уч	Лист	№док.	Подпись	Дата	20-22-ППТ I	Лист
							10

- Третий этап – строительство и благоустройство площадок общего пользования, совместно с этим устройство проездов, тротуаров и устройство мусорных площадок.

Мероприятия по оптимизации административно-территориального устройства.

№п/п	Наименование мероприятия	Этапы реализации
1.	Подготовка и утверждение документации по планировке и межеванию территории	Первая очередь
2.	Проведение мероприятий по инструментальному закреплению границ в соответствии с планируемыми границами территории, отображенными на схемах генерального плана.	Вторая очередь

Мероприятия по усовершенствованию и развитию планировочной структуры территории, функциональному зонированию

№п/п	Наименование мероприятия	Этапы реализации
1.	Сохранение и развитие системы планировочных связей, обеспечивающей усиление связности территории	Первая очередь
2.	Сохранение масштабности планировочных элементов	Первая очередь
3.	Развитие зоны индивидуального строительства	Первая очередь
4.	Развитие рекреационной зоны	Первая и вторая очередь
	- Создание многофункциональной системы зеленых насаждений.	

Мероприятия по размещению на территории объектов капитального строительства.

№ п/п	Наименование мероприятия	Этапы реализации
1.	Электроснабжение	Первая очередь
2.	Строительство многоквартирных домов	Вторая очередь

Мероприятия по размещению на территории объектов транспортной инфраструктуры

№п/п	Наименование мероприятия	Этапы реализации
1.	Строительство дорог	Первая и вторая очередь
2.	Устройство парковочных мест	Первая и вторая очередь

Инд. № подл. Подпись и дата. Взам. инв. №

Терешковой, 1и 9 – 1041х2=2082м2 – проект.

ИЖС ул. Нагорная, 2,4,6,8,10 – 290м2- сущ.

$$179+2800+370+612++600+622++514,7+602+805,9+6800+2200+2082+290 \\ =18477,6 \text{ м}^2$$

В том числе проектируемых:

$$6800+2200+2082=11082 \text{ м}^2$$

-Коэффициент плотности застройки

$$18477,6/120\ 000=0,154$$

Соответствует СП 42.13330.2016 приложению Б, таблице Б.1

- Коэффициент застройки

$$8\ 515,1\text{м}^2/120000=0,07$$

Инв. № подл.	Подпись и дата	Взам. инв. №							Лист
			20-22-ПШТ I						
Изм.	Кол.уч	Лист	№док.	Подпись	Дата				

1.9 ПРИЛОЖЕНИЯ

Инв. № подл.	Подпись и дата	Взам. инв. №					20-22-ПШТ I	Лист
								14
Изм.	Кол.уч	Лист	№док.	Подпись	Дата			

Согласовано:
Заместитель министра
Строительства и архитектуры
Архангельской области

Утверждено:
Глава Устьянского муниципального
района Архангельской области

Ю.А. Усенко
"20" 05 2022 г.

С.А. Котлов
" " " 2022 г.

**ЗАДАНИЕ
на разработку документации по планировке территории п. Кизема
муниципального образования «Киземское» Устьянского района
Архангельской области, площадью 12,0 га**

1. Вид документа (документации)
Документация по планировке территории – проект планировки территории и проект межевания территории в кадастровом квартале 29:18:150102 площадью 12,0 га.

2. Технический Заказчик
Администрация Устьянского муниципального района, Архангельская область, Устьянский район, п. Октябрьский, ул. Комсомольская, д.7.

3. Разработчик документа (документации)
Определяется за счет средств заказчика.

4. Основание для разработки документа (документации)
Постановление администрации Устьянского муниципального района от 17 мая 2022 г. № 934 «О подготовке документации по планировке территории – проекта планировки застроенной территории, включая проект межевания территории, с возможностью размещения многоквартирных малоэтажных жилых домов на территории п. Кизема муниципального образования «Киземское» Устьянского района Архангельской области».

5. Объект градостроительного планирования или застройки территории, его основные характеристики
Объектом градостроительного планирования является территория в кадастровом квартале 29:18:150102 площадью 12,0 га.
Размещение объекта в соответствии со схемой, указанной в приложении к заданию.

Функциональная зона согласно генеральному плану муниципального образования «Киземское» Устьянского муниципального района Архангельской области, утвержденному решением Совета депутатов муниципального

образования «Киземское» 25 декабря 2014 года № 139, в границах которых разрабатывается проект планировки территории: зона градостроительного использования.

Территориальная зона согласно правилам землепользования и застройки муниципального образования «Киземское» Устьянского муниципального района Архангельской области, утвержденным решением Совета депутатов муниципального образования «Киземское» от 29 декабря 2015 года № 208 (в редакции решений Собраний депутатов муниципального образования «Устьянский муниципальный район» от 22 декабря 2017 года № 559, от 21 декабря 2018 года № 56), в границах которых разрабатывается проект планировки территории: зона жилой застройки (кодовое обозначение Ж). Категория земель – земли населенных пунктов.
Рельеф – спloхойный.

Транспортная доступность к планируемой территории осуществляется с автомобильной дороги общего пользования регионального значения «Шангалы – Кавзеньга – Кизема» (ул. П. Синицкого) и автомобильной дороги общего пользования местного значения по ул. Терешковой. На территории, планируемой к застройке, требуется строительство сетей инженерно-технического обеспечения с последующим подключением их к объектам капитального строительства.

В границах территории планируется размещение объектов капитального строительства: многоквартирных жилых домов.

6. Основные требования к составу, содержанию и форме представляемых материалов документа территориального планирования, документации по планировке территории, последовательность и сроки выполнения работы

Проект планировки территории муниципального образования «Киземское» Устьянского района в кадастровом квартале 29:18:150102, площадью 12,0 га подготовить в составе:

- 1) основной части (подлежит утверждению);
- 2) материалов по обоснованию основной части проекта планировки территории.

Основная часть проекта планировки территории должна включать в себя:

- 1) чертеж или чертежи планировки территории, на которых отображаются:
 - а) красные линии;
 - б) границы существующих и планируемых элементов планировочной структуры;
 - в) границы зон планируемого размещения объектов капитального строительства;
- 2) положение о характеристиках планируемого развития территории, в том числе о плотности и параметрах застройки территории (в пределах, установленных градостроительным регламентом), о характеристиках объектов

№ инв.	Взам.	дата	Подп.	№ инв.

Изм.	Кол.уч	Лист	№док.	Подпись	Дата

3

капитального строительства жилого, производственного, общественно-делового и иного назначения и необходимых для функционирования таких объектов и обеспечения жизнедеятельности граждан объектов коммунальной, транспортной, социальной инфраструктуры, в том числе объектов, включенных в программы комплексного развития систем коммунальной инфраструктуры, программы комплексного развития транспортной инфраструктуры и необходимых для развития территории в границах элемента планировочной структуры. Для зон планируемого размещения объектов федерального значения, объектов регионального значения, объектов местного значения в такое положение включаются сведения о плотности и параметрах застройки территории, необходимые для размещения указанных объектов, а также в целях согласования проекта планировки территории в соответствии с частью 12.7 статьи 45 Градостроительного кодекса Российской Федерации информация о планируемых мероприятиях по обеспечению сохранения применительно к территориальным зонам, в которых планируется размещение указанных объектов, фактических показателей обеспеченности территории объектами коммунальной, транспортной, социальной инфраструктуры и фактических показателей территориальной доступности таких объектов для населения;

3) положения об очередности планируемого развития территории, содержащие этапы проектирования, строительства, реконструкции объектов капитального строительства жилого, производственного, общественно-делового и иного назначения и этапы строительства, реконструкции необходимых для функционирования таких объектов и обеспечения жизнедеятельности граждан объектов коммунальной, транспортной, социальной инфраструктур, в том числе объектов, включенных в программы комплексного развития систем коммунальной инфраструктуры, программы комплексного развития транспортной инфраструктуры, программы комплексного развития социальной инфраструктуры.

Материалы по обоснованию проекта планировки содержат:

- 1) карту (фрагмент карты) планировочной структуры территории населенного пункта с отображением границ элементов планировочной структуры в М 1:5000, в границах которого расположена рассматриваемая территория;
- 2) результаты инженерных изысканий в объеме, предусмотренном разработываемой исполнителем работ программой инженерных изысканий, в случаях, если выполнение таких инженерных изысканий для подготовки документации по планировке территории требуется в соответствии с Градостроительным кодексом Российской Федерации;
- 3) обоснование определения границ зон планируемого размещения объектов капитального строительства;
- 4) схему организации движения транспорта (включая транспорт общего пользования) и пешеходов, отражающую местоположение объектов транспортной инфраструктуры и учитывающую существующие и прогнозные

4

потребности в транспортном обеспечении на территории, а также схему организации улично-дорожной сети.

5) схему границ территорий объектов культурного наследия (при наличии);

6) схему границ зон с особыми условиями использования территории;

7) обоснование соответствия планируемых парков, местоположения и назначения объектов регионального значения, объектов местного значения нормативам Градостроительного проектирования и требованиям градостроительных регламентов, а также применительно к территории, в границах которой предусматривается осуществление деятельности по комплексному и устойчивому развитию территории, установленных правилами землепользования и застройки расчетным показателем минимально допустимого уровня обеспеченности территории объектами коммунальной, транспортной, социальной инфраструктур и расчетным показателем максимально допустимого уровня территориальной доступности таких объектов для населения;

8) схему, отражающую местоположение существующих объектов капитального строительства, в том числе линейных объектов, объектов, подлежащих сносу, объектов незавершенного строительства, а также проходы к водным объектам общего пользования и их береговым полосам;

9) варианты планировочных и (или) объемно-пространственных решений застройки территории в соответствии с проектом планировки территории (в отношении элементов планировочной структуры, расположенных в жилых или общественно-деловых зонах);

10) перечень мероприятий по защите территории от чрезвычайных ситуаций природного и техногенного характера, в том числе по обеспечению пожарной безопасности и по гражданской обороне;

11) перечень мероприятий по охране окружающей среды;

12) обоснование очередности планируемого развития территории;

13) схему вертикальной планировки территории, инженерной подготовки и инженерной защиты территории, подготовленную в случаях, установленных Уполномоченным Правительством Российской Федерации федеральным органом исполнительной власти, и в соответствии с требованиями, установленными уполномоченным Правительством Российской Федерации федеральным органом исполнительной власти;

14) иные материалы для обоснования положений по планировке территории.

Проект межевания территории муниципального образования «Киземское» Усть-Сысского района в кадастровом квартале 29:18:150102 площадью 12,0 га подготовить в составе:

- 1) основной части проекта межевания территории (подлежит утверждению);
- 2) материалов по обоснованию основной части проекта межевания территории.

№	Взам. инв.	№	Дата	Подпись и дата	№	подл.	№	Инд.

Изм.	Кол.уч	Лист	№док.	Подпись	Дата

Основная часть проекта межевания территории включает в себя текстовую часть и чертёжи межевания территории.

Текстовая часть проекта межевания территории должна включать в себя:

- 1) перечень и сведения о площади образуемых земельных участков, в том числе возможные способы их образования;
- 2) перечень и сведения о площади образуемых земельных участков, которые будут отнесены к территориям общего пользования или имуществу общего пользования, в том числе в отношении которых предполагаются резервирование и (или) изъятие для государственных или муниципальных нужд;
- 3) вид разрешенного использования образуемых земельных участков.

На чертёжах межевания территории отображаются:

- 1) границы планируемых (в случае, если подготовка проекта межевания территории осуществляется в составе проекта планировки территории) и существующих элементов планировочной структуры;
- 2) красные линии, утверждённые, изменяемые проектом межевания территории в соответствии с пунктом 2 части 2 статьи 43 Градостроительного кодекса Российской Федерации;
- 3) линии отступа от красных линий в целях определения мест допустимого размещения зданий, строений, сооружений;
- 4) границы образуемых и (или) изменяемых земельных участков, условные номера образуемых земельных участков, в том числе в отношении которых предполагаются их резервирование и (или) изъятие для государственных или муниципальных нужд;
- 5) Границы зон действия публичных сервитутов.

Материалы по обоснованию проекта межевания территории должны включать в себя чертёжи, на которых отображаются (при наличии):

- 1) границы существующих земельных участков;
- 2) Границы зон с особыми условиями использования территорий;
- 3) местоположение существующих объектов капитального строительства;
- 4) Границы особо охраняемых природных территорий;
- 5) Границы территорий объектов культурного наследия.

По согласованию с заказчиком перечень графических материалов, их содержание могут быть дополнены, масштабы уточнены.
Документация по планировке территории предоставляется разработчиком техническому заказчику на бумажном носителе и в электронном виде в следующем объёме:

- 1) на бумажном носителе в 2 (двух) экземплярах;
 - 2) на электронном носителе (на компакт-диске) в 2 (двух) экземплярах.
- Электронная версия проекта должна быть выполнена:
- 1) в графической части – с использованием программного расширения "AutoCad" (*.dwg / .dxd) в системе координат, используемой для ведения Единого государственного реестра недвижимости, а также один экземпляр в формате *.pdf;
 - 2) в текстовой части – с использованием текстового редактора "Word" (*.doc / .docx).

Текстовая часть проекта должна быть представлена в виде пояснительной записки (сброшюрованной книги) в традиционном представлении и на электронном носителе.

Диски должны быть защищены от записи, иметь этикетку с указанием изготовителя, даты изготовления, названия комплекта. В корневом каталоге должен находиться текстовый файл содержания.

1 экземпляр должен быть представлен в виде документации, оформленной в соответствии с Правилами предоставления документов, направляемых или предоставляемых в соответствии с частями 1, 3 – 13, 15, 15(1), 15.2 статьи 32 Федерального закона "О государственной регистрации недвижимости" в федеральный орган исполнительной власти (это территориальные органы), уполномоченный Правительством Российской Федерации на осуществление государственного кадастрового учёта, государственной регистрации прав, ведение Единого государственного реестра недвижимости и предоставление сведений, содержащихся в Едином государственном реестре недвижимости, утверждёнными постановлением Правительства Российской Федерации от 31 декабря 2015 г. № 1532, для возможности исполнения требований пункта 13 части 1 статьи 32 Федерального закона № 218-ФЗ.

Состав и содержание дисков должно соответствовать комплекту документации. Каждый физический раздел комплекта (том, книга, альбом чертежей и т.д.) должен быть представлен в отдельном каталоге диска файлом (группой файлов) электронного документа. Название каталога должно соответствовать названию раздела. Файлы должны открываться в режиме просмотра средствами операционной системы Windows XP / 7.

7. Основные требования к градостроительным решениям

Проектные решения подлежат следующему:

1. Размещение многоквартирных жилых домов в границах части кадастрового квартала 29:18:150102.

Парковые места должны быть организованы в соответствии с действующими сводами правил и местными нормативами градостроительного проектирования муниципального образования «Кизякское» Усть-Кынского района, утверждёнными решением Соборания депутатов муниципального образования «Усть-Кынский муниципальный район» от 27 октября 2017 г. № 511.

Проектируемая территория должна быть оборудована специальными площадками для сбора твердых коммунальных отходов закрытого типа. На площадках предусмотреть размещение контейнеров для раздельного сбора отходов (бумага, картон, пластик, стекло), бункер для крупнотоннажных отходов (КТО).

Размещение площадок общего пользования различного назначения с учётом демографического состава населения, типа застройки, природно-климатических и других местных условий необходимо предусмотреть согласно п. 7.5 СП 42.13330.2016. Свод правил. Градостроительство. Планировка и застройка городских и сельских поселений. Актуализированная редакция СНиП 2.07.01-89* (Утв. Приказом Минстроя России от 30 декабря 2016 г.

№	Взам. инв.	дата	Подпись	№ инв.

Изм.	Кол.уч	Лист	№док.	Подпись	Дата	Лист	17

градостроительной деятельности на территории сельских поселений, входящих в состав муниципального образования «Устьянский муниципальный район», утвержденным решением Собрания депутатов муниципального образования «Устьянский муниципальный район» от 26 октября 2018 г. № 31.

13. Дополнительные требования для зон с особыми условиями использования территорий

Документально по планировке территории подготовить в соответствии с требованиями законодательства, в том числе природоохранного, на всех чертежах проекта планировки должны быть обозначены зоны с особыми условиями использования территории.

14. Иные требования и условия

1. Технический заказчик подготавливает текст основного доклада для проведения общественных обсуждений или публичных слушаний и обеспечивает выслушивание на публичных слушаниях.
2. Изменения в настоящее задание оформляются дополнительным соглашением и утверждаются Заказчиком.
3. Разработанная с использованием компьютерных технологий документация должна отвечать требованиям государственных стандартов и требованиям по формированию информационной системы обеспечения градостроительной деятельности.

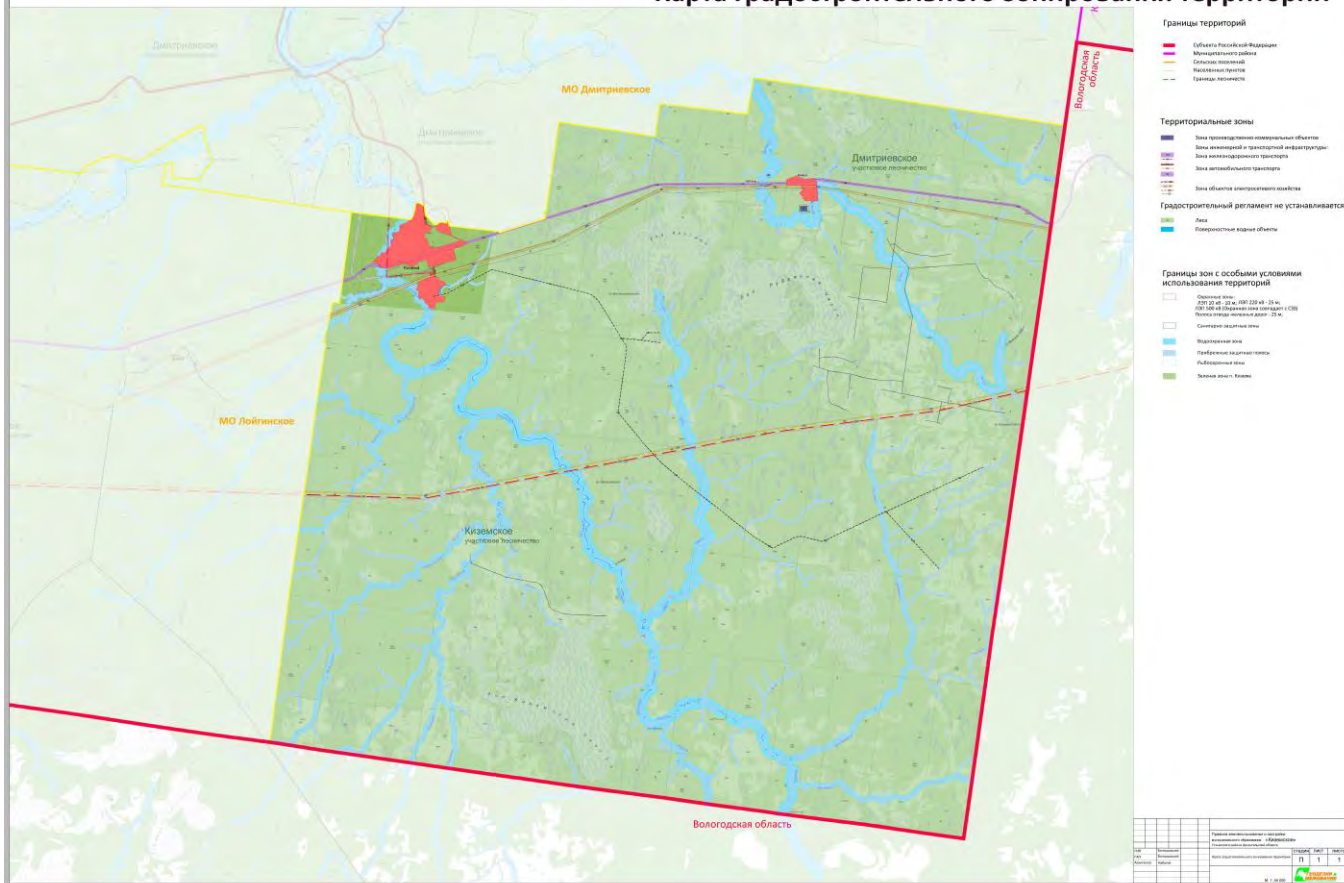


СХЕМА
Границ проектирования

Приложение
к заданию на разработку документации
по планировке территории п. Кузьма
Муниципального образования «Кузнецкое»
Устьянского района Архангельской области,
площадью 12,0 га

Изм.	Кол.уч	Лист	№док.	Подпись	Дата

Правила землепользования и застройки муниципального образования «Киземское» Устьянского района Архангельской области
Карта градостроительного зонирования территории



Инов. № подл.	Подпись и дата	Взам. инв. №

Изм.	Кол.уч	Лист	№ док.	Подпись	Дата

Правила землепользования и застройки муниципального образования «Киземское» Устьянского района Архангельской области
Карта градостроительного зонирования территории населенных пунктов



Условные обозначения

- Границы населенных пунктов
- | | |
|--|---|
| Территориальные зоны | Границы зон с особыми условиями использования территорий |
| Ж — Зона жилой застройки | Полоса отвода железных дорог |
| ОД — Зона общественно-деловой застройки | Охранная зона ЛЭП |
| П — Зона производственно-коммунальных объектов | Санитарно-защитные зоны |
| ТЖ — Зона железнодорожного транспорта | Прибрежная защитная полоса |
| ИИ — Зоны объектов инженерной инфраструктуры | Береговая полоса |
| РЗ — Рекреационные зоны | Граница водоохранной зоны |
| ЗН — Зона защитных насаждений | Граница рыбоохранной зоны |

Действие градостроительного регламента не распространяется:
 — Территории общего пользования (улично-дорожная сеть)
 Градостроительные регламенты не устанавливаются:
 — Поверхностные водные объекты

№	Инициалы	Подпись	Дата	Страницы	Листы	Всего
1				1	1	1

Инов. № подл.	Подпись и дата	Взам. инв. №

Изм.	Кол.уч	Лист	№ док.	Подпись	Дата

РОССИЙСКАЯ ФЕДЕРАЦИЯ
 АДМИНИСТРАЦИЯ
 МУНИЦИПАЛЬНОГО ОБРАЗОВАНИЯ
 «КИЗЕМСКОЕ»
 УСТЬЯНСКОГО Р-НА АРХАНГЕЛЬСКОЙ
 ОБЛАСТИ
 165262 п.Кизема, ул. Советов, д.1
 тел\ф (8(818-55) 311-30, тел 312-00

По месту требования

исх № б/н_от 03.06.2022 г

СПРАВКА

О том, что на территории муниципального образования «Киземское» Устьянского района Архангельской области отсутствуют ливневые канализации, осушение территории поселка Кизема осуществляется водоотводными канавами.

Водоотводные каналы проходят вдоль дорожной сети п. Кизема.

Водоотводные каналы проходят вдоль улиц ул. Павла Синицкого, ул. Некрасова, ул. Терешкова

Глава МО «Киземское»



В.Н. Гордиенко

Инов. № подл.	Подпись и дата	Взам. инв. №

Изм.	Кол.уч	Лист	№док.	Подпись	Дата

РОССИЙСКАЯ ФЕДЕРАЦИЯ

АДМИНИСТРАЦИЯ
МУНИЦИПАЛЬНОГО ОБРАЗОВАНИЯ
«КИЗЕМСКОЕ»
УСТЬЯНСКОГО Р-НА АРХАНГЕЛЬСКОЙ
ОБЛАСТИ
165262 п.Кизема, ул. Советов, д.1
тел\ф (8(818-55) 311-30, тел 312-00

По месту требования

исх № 6/н_от 08.06.2022 г

Направляем в Ваш адрес список пожарных водоёмов находящихся на балансе МО
«Киземское» на 01.01.2013г.

1	Пожарный водоем	сооружение	165262, Архангельская область, Устьянский район, п. Кизема, ул. Матросова, 1
2	Пожарный водоем	сооружение	165262, Архангельская область, Устьянский район, п. Кизема, ул. Спортивная, 1
3	Пожарный водоем	сооружение	165262, Архангельская область, Устьянский район, п. Кизема, ул. Терешковой, 2а
4	Пожарный водоем	сооружение	165262, Архангельская область, Устьянский район, п. Кизема, ул. Терешковой, 1
5	Пожарный водоем	сооружение	165262, Архангельская область, Устьянский район, п. Кизема, ул. Павла Синицкого, 38
6	Пожарный водоем	сооружение	165262, Архангельская область, Устьянский район, п. Кизема, ул. Садовая, 2
7	Пожарный водоем	сооружение	165262, Архангельская область, Устьянский район, п. Кизема, ул. Пионерская, 4
8	Пожарный водоем	сооружение	165262, Архангельская область, Устьянский район, п. Кизема, ул. Гараж МУП
9	Пожарный водоем	сооружение	165262, Архангельская область, Устьянский район, п. Кизема, ул. Терешковой, 4
10	Пожарный водоем	сооружение	165262, Архангельская область, Устьянский район, п. Кизема, ул. Космонавтов, 2
11	Пожарный водоем	сооружение	165262, Архангельская область, Устьянский район, п. Кизема, ул. Советов (телевышка)
12	Пожарный водоем	сооружение	165262, Архангельская область, Устьянский район, п. Кизема, ул. Юбилейная, 1
13	Пожарный водоем	сооружение	165262, Архангельская область, Устьянский район, п. Кизема, ул. Ленина, 4

Глава МО«Киземское»-

В.Н. Гордиенко

Изм.	Кол.уч	Лист	№док.	Подпись	Дата

РОССИЙСКАЯ ФЕДЕРАЦИЯ

По месту требования

**АДМИНИСТРАЦИЯ
МУНИЦИПАЛЬНОГО ОБРАЗОВАНИЯ
«КИЗЕМСКОЕ»
УСТЬЯНСКОГО Р-НА АРХАНГЕЛЬСКОЙ
ОБЛАСТИ**

165262 п. Кизема, ул. Советов, д.1
тел/ф (818-55) 311-30, тел 312-00
e-mail: adm_kiz@mail.ru

исх №_б/н_от_08.06.20_22_г

Список пожарных водоёмов находящихся на балансе МО «Киземское»

№	Пожарный водоем	сооружение	Кб.	Адрес
1	Пожарный водоем	сооружение	150	165262, Архангельская область, Устьянский район, п. Кизема, ул. Матросова,1
2	Пожарный водоем	сооружение	150	165262, Архангельская область, Устьянский район, п. Кизема, ул. Спортивная,1
3	Пожарный водоем	сооружение	150	165262, Архангельская область, Устьянский район, п. Кизема, ул. Терешковой,2а
4	Пожарный водоем	сооружение	150	165262, Архангельская область, Устьянский район, п. Кизема, ул. Терешковой,1
5	Пожарный водоем	сооружение	150	165262, Архангельская область, Устьянский район, п. Кизема, ул. Павла Синицкого,38
6	Пожарный водоем	сооружение	150	165262, Архангельская область, Устьянский район, п. Кизема, ул. Садовая,2
7	Пожарный водоем	сооружение	150	165262, Архангельская область, Устьянский район, п. Кизема, ул. Пионерская,4
8	Пожарный водоем	сооружение	150	165262, Архангельская область, Устьянский район, п. Кизема Гараж МУП
9	Пожарный водоем	сооружение	150	165262, Архангельская область, Устьянский район, п. Кизема, ул. Терешковой,4
10	Пожарный водоем	сооружение	150	165262, Архангельская область, Устьянский район, п. Кизема, ул. Космонавтов,2
11	Пожарный водоем	сооружение	60	165262, Архангельская область, Устьянский район, п. Кизема, ул. Советов (телевышка)
12	Пожарный водоем	сооружение	60	165262, Архангельская область, Устьянский район, п. Кизема, ул. Юбилейная,1
13	Пожарный водоем	сооружение	30	165262, Архангельская область, Устьянский район, п. Кизема, ул. Ленина,4

Глава



В.Н. Гордиенко

Инд. № подл.	Подпись и дата	Взам. инв. №

Изм.	Кол.уч	Лист	№док.	Подпись	Дата	20-22-ППТ I	Лист
							25

Муниципальное образование «Октябрьское»
 Устьянского района Архангельской области
СОВЕТ ДЕПУТАТОВ
 второго созыва (одиннадцатая сессия)

РЕШЕНИЕ
 от 30 октября 2009 года № 75

«Об установлении учетной нормы и нормы предоставления площади жилого помещения по договорам социального найма».

В соответствии с пунктами 2 и 5 статьи 50 Жилищного Кодекса Российской Федерации Совет депутатов МО «Октябрьское» решает:

1. Установить учётную норму площади жилого помещения в размере 12 квадратных метров общей площади жилого помещения на одного человека.
2. Установить норму предоставления жилого помещения по договору социального найма в размере 15 квадратных метров общей площади жилого помещения на одного человека.

Глава муниципального образования



С. С. Молчанов

Инд. № подл.	Подпись и дата	Взам. инв. №

Изм.	Кол.уч	Лист	№док.	Подпись	Дата

ГРАФИЧЕСКИЕ МАТЕРИАЛЫ

Инв. № подл.	Подпись и дата	Взам. инв. №					20-22-ПШТ I	Лист
			Изм.	Кол.уч	Лист	№док.		Подпись

Ведомость рабочих чертежей

Лист	Наименование	Примечание
Том I	Основная часть(утверждаемая часть)	ПП
1	Общие данные (начало)	
2	Общие данные (окончание)	
3	Схема архитектурно – планировочной организации территории с предложениями по застройке. (основной чертеж)	
4	Схема проектируемых красных линий с указанием координат точек поворота. Каталог координат.	
5	Схема размещения существующих и перспективных инженерных коммуникаций и сооружений инженерной инфраструктуры. Сводный план	
6	Схема размещения оборудования и озеленения	
7	Разбивочный план	
8	Типы покрытий	



Заказчик:

Администрация МО "Устьянский муниципальный район"

Год выпуска: июнь 2022

20-22-ППТІ

Адрес: п. Кизема муниципального образования «Киземское»
Устьянского района Архангельской области, площадью 12,0 га.

	Должн-ть	Фамилия	Подп.		Стадия	Лист	Листов
Лист № подл.	Рук.проекта	Маркова		Проект планировки территории и проект межевания территории. Основная часть (утверждаемая часть)	ПП	1	
	Исполнил	Правдина Маркова					
Лист № подл.				Общие данные (начало)	ООО "ГорПроект"		

Климатические условия

1. *Строительство жилого дома предусматривается в климатическом районе II В с расчетной зимней температурой наружного воздуха - 34 °С.*
2. *Снеговой район - V.*
3. *Нормативное значение веса снегового покрова - 2,5 кН/м².*
4. *Ветровой район - I.*
5. *Нормативное значение ветрового давления - 0,23 кПа*

Общие указания

<i>Наименование</i>	<i>Характеристика</i>
<i>Основание для проектирования</i>	<i>Техническое задание</i>
<i>Местоположение объекта</i>	<i>Адрес: п. Кизема муниципального образования «Киземское» Устьянского района Архангельской области, площадью 12,0 га.</i>
<i>Рельеф участка</i>	<i>Отметки: 114,70</i>
<i>Существующие здания и сооружения</i>	<i>Малоэтажная многоквартирная застройка, сараи.</i>
<i>Существующие инженерные сети</i>	<i>Теплотрасса, канализация, линия электросетей, сети связи, водоснабжение.</i>
<i>Существующие зеленые насаждения</i>	<i>Газон обыкновенного типа, кустарник.</i>

Лист № подл. Подпись и дата Взам. инв. №							Общие данные (окончание)	Лист
								2
	<i>Изм.</i>	<i>Кол.уч.</i>	<i>Лист</i>	<i>№ док.</i>	<i>Подпись</i>	<i>Дата</i>		



Технико-экономические показатели

№ п/п	НАИМЕНОВАНИЕ	Единица измерения	КОЛ-ВО
1	Площадь территории участка, в том числе:	12 Га	
1.1	Площадь вновь проектируемых участков	78 492м ²	21
1.2	Площадь существующих участков	8 108,24м ²	7
1.4	Площадь участка под общее пользование, без межевания	33 399,76м ²	
2			
2.2	Площадь застройки сущ. и проектируемых зданий и сооружений, %	8 515,1	
2.3	Площадь зданий и сооружений в т.ч. проектируемых	7,09%	
		184 77,6м ²	
		11 082м ²	
2.4	Коэффициент застройки	0,07	
2.5	Коэффициент плотности застройки	0,15	
2.6	Озеленение, %	более 25%	

Условные обозначения:

- Граница отведенной территории –12,0 Га.
- Граница допустимого размещения зданий, строений, сооружений
- Границы существующих кадастровых участков
- Существующие здания и сооружения
- Проектируемая застройка
- Границы вновь проектируемых земельных участков
- Проектируемые дворовые площадки
- Покрытие детской площадки
- Проезды, стоянки – дорожные плиты.
- Плиточное покрытие тротуара
- Газон проектируемый, существующий
- Стоянка для хранения легковых автомобилей
- Парковочное место для инвалидов
- Закрытая контейнерная площадка
- Спортивная площадка
- Красные линии проектируемых
- Граница проезжей части
- Электросети
- Теплосети
- Сеть канализации

Расчет проектируемых площадок на жилые дома: по ул. Некрасова №8, 4, 6; по ул. Терешковой №2а, 1,3,4,5,6,7,9,10,11,12; по ул. Павла Синицкого №29.

Номер на плане	Наименование и обозначение	S уч.	Кол-во чел.	Кол-во кв.	Удельные размеры м ² /чел.	Размеры площадок, м ²		Примечание	
						по НГП	по проекту		
P	Стоянка временного хранения личных машин				350/1000	364 маш. 5154,15м ²	393 маш. 5835,75м ²	в пределах участка	
-	Стоянка постоянного хранения личных машин				1,0/кв	338 маш. 4780,95м ²	4730,0	* вне границ участка	
B	Хозяйственная площадка, в т.ч. мусороконтейнерная площадка		1040	338	0,03	31,2	387,0	тыл жилья-муниципальный	
B	Площадка для отдыха взрослого населения				0,1-0,2	104,0	270,0		
D	Площадка для занятий физкультурой				0,5-0,7	520,0	1914,0		
A	Площадка для игр детей дошкольного и младшего школьного возраста				0,4-0,7	416,0	2448,0		
Г	Площадка для выгула собак	Единая площадка на группу домов с северной стороны от проектируемого участка, лесной массив.							
Общая площадь площадок:						10854,75			

1. Количество жителей подсчитано при общей площади квартиры на человека 15,0 м²

Ведомость жилых и общественных зданий и сооружений

Номер на плане	Наименование и обозначение	Этажность	Количество зданий	Площадь, м ²				Спроектированный объем, м ³	
				квартир		застройки		здания	
				здания	всего	здания	всего	здания	всего
8	Многоквартирный жилой дом по ул. Некрасова существующий	1	1	2	2	187,8	187,8	144,7	144,7
4 и 6	Многоквартирный жилой дом по ул. Некрасова сущ.	3	2	24	48	563,3	1126,0	1097,1	2194,2
2а	Многоквартирный жилой дом по ул. Терешковой существующий	1	1	4	4	237,0	237,0	319,3	319,3
4	Многоквартирный жилой дом по ул. Терешковой существующий	2	1	12	12	355,5	355,5	513,8	513,8
3	Многоквартирный жилой дом по ул. Терешковой сущ.	2	1	12	12	345,8	345,8	521,1	521,1
5	Многоквартирный жилой дом по ул. Терешковой существующий	2	1	12	12	369,8	369,8	516,7	516,7
7	Многоквартирный жилой дом по ул. Терешковой существующий	2	1	12	12	336,8	336,8	514,7	514,7
10	Многоквартирный жилой дом по ул. Терешковой существующий	2	1	12	12	344,2	344,2	513,4	513,4
12	Многоквартирный жилой дом по ул. Терешковой существующий	2	1	12	12	525,9	525,9	683,6	683,6
11 и 29	Многоквартирный ж.д. №29 по ул. Павла Синицкого, №11 по ул. Терешковой проектируемые	4	2	54	108	1069,0	2138,0	3020,0	6040,0
6	Многоквартирный жилой дом по ул. Терешковой проектируемый	3	1	32	32	875,6	875,6	1811,5	1811,5
1 и 9	Многоквартирный жилой дом по ул. Терешковой проектируемый	3	2	36	72	484,2	968,4	907,2	1814,4
2,4,6,8,10	Индивидуальный жилой дом по ул. Нагорная существующий	1	5	1	5	704,3		288,9	

Заказчик: Администрация МО "Устьянский муниципальный район" Год выпуска: июнь 2022

				Масштаб 1:500		
				20-22-ППТ1		
				Адрес: п. Кизема муниципального образования «Киземское» Устьянского района Архангельской области, площадью 12,0 га.		
Изм.	Кол.уч.	Лист	№ док	Подпись	Дата	
Рук.проекта	Маркова			<i>Маркова</i>		
Исполнил	Правдина			<i>Правдина</i>		
				Проект планировки территории и проект межевания территории. Основная часть (утверждаемая часть)		
				Статус Лист Листов		
				ПП 3		
				ООО "ГорПроект"		
				Схема архитектурно – планировочной организации территории с предложениями по застройке. (основной чертеж)		



Условные обозначения:

- Граница отведенной территории –12,0 Га.
- Граница допустимого размещения зданий, строений, сооружений
- Границы существующих кадастровых участков
- Существующие здания и сооружения
- Проектируемая застройка
- Границы вновь проектируемых земельных участков
- 10 Точки поворота красных линий с номером
- 23.7 Расстояние между точками
- P Стоянка для хранения легковых автомобилей
- ♿ Парковочное место для инвалидов
- ПВ Закрытая контейнерная площадка
- Спортивная площадка
- Красные линии проектируемые
- Электросети
- Теплосети
- Сеть канализации

Каталог координат поворотов красных линий

Номер точки поворота	У, м	Х, м	Расстояние между точками
1	3442464,94	268649,45	316,3
2	3442248,63	268878,91	80,6
3	3442324,52	269029,60	
4	3442393,92	268987,85	121,4
5	3442510,38	269021,87	34,02
6	3442520,60	268990,43	89,3
7	3442604,32	269018,86	84,4
8	3442690,11	269016,93	21,0
9	3442710,92	269010,13	133,16
10	3442713,60	268876,79	
1	3442464,94	268649,45	

Расчет проектируемых площадок на жилые дома: по ул. Некрасова №8, 4, 6; по ул. Терешковой №2а, 1,3,4,5,6,7,9,10,11,12; по ул. Павла Синицкого №29.

Номер на плане	Наименование и обозначение	S уч.	Кол-во чел.	Кол-во кв.	Удельные размеры м ² /чел.	Размеры площадок, м ²		Примечание
						по НГП	по проекту	
P	Стоянка временного хранения личных машин				350/1000	364 маш. 5154,15м ²	393 маш. 5835,75м ²	в пределах участка
-	Стоянка постоянного хранения личных машин				1,0/кв	338 маш. 4780,95м ²	4730,0	* вне границ участка
B	Хозяйственная площадка, в т.ч. мусороконтейнерная площадка	1040	338	0.03	31,2	387,0		т.п. жилья-муниципальный
B	Площадка для отдыха взрослого населения			0.1-0.2	104,0	270,0		
D	Площадка для занятий физкультурой			0,5-0,7	520,0	1914,0		
A	Площадка для игр детей дошкольного и младшего школьного возраста			0,4-0,7	416,0	2448,0		
Г	Площадка для выгула собак	Единая площадка на группу домов с северной стороны от проектируемого участка, лесной массив.						
Общая площадь площадок:						10854,75		

1. Количество жителей подсчитано при общей площади квартиры на человека 15,0 м²

Ведомость жилых и общественных зданий и сооружений

Номер на плане	Наименование и обозначение	Этажность	Количество				Площадь, м ²				Спроектированный объем, м ³	
			зданий		квартир		застройки		общая (квартир)		здания	всего
			зданий	всего	здания	всего	здания	всего	здания	всего		
8	Многоквартирный жилой дом по ул. Некрасова существующий	1	1	2	2	187,8	187,8	144,7	144,7			
4 и 6	Многоквартирный жилой дом по ул. Некрасова сущ.	3	2	24	48	563,3	1126,0	1097,1	2194,2			
2а	Многоквартирный жилой дом по ул. Терешковой существующий	1	1	4	4	237,0	237,0	319,3	319,3			
4	Многоквартирный жилой дом по ул. Терешковой существующий	2	1	12	12	355,5	355,5	513,8	513,8			
3	Многоквартирный жилой дом по ул. Терешковой сущ.	2	1	12	12	345,8	345,8	521,1	521,1			
5	Многоквартирный жилой дом по ул. Терешковой существующий	2	1	12	12	369,8	369,8	516,7	516,7			
7	Многоквартирный жилой дом по ул. Терешковой существующий	2	1	12	12	336,8	336,8	514,7	514,7			
10	Многоквартирный жилой дом по ул. Терешковой существующий	2	1	12	12	344,2	344,2	513,4	513,4			
12	Многоквартирный жилой дом по ул. Терешковой существующий	2	1	12	12	525,9	525,9	683,6	683,6			
11 и 29	Многоквартирный ж.д. №29 по ул. Павла Синицкого, №11 по ул. Терешковой проектируемые	4	2	54	108	1069,0	2138,0	3020,0	6040,0			
6	Многоквартирный жилой дом по ул. Терешковой проектируемый	3	1	32	32	875,6	875,6	1811,5	1811,5			
1 и 9	Многоквартирный жилой дом по ул. Терешковой проектируемый	3	2	36	72	484,2	968,4	907,2	1814,4			
2,4,6,8,10	Индивидуальный жилой дом по ул. Нагорная существующий	1	5	1	5	704,3		288,9				

Заказчик: Администрация МО "Устьянский муниципальный район" Год выпуска: июнь 2022

20-22-ППТИ Масштаб 1:500

Адрес: п. Кизема муниципального образования «Киземское» Устьянского района Архангельской области, площадью 12,0 га.

Изм.	Кол.уч.	Лист	№ док	Подпись	Дата	Проект планировки территории и проект межевания территории (Основная часть (утверждаемая часть))	Страница	Листов	Листов	
										ПП
Исполнил Правдина Маркова						Схема проектируемых красных линий с указанием координат точек поворота. Каталог координат.	ООО "ГорПроект"			



- Условные обозначения:
- Граница отведенной территории –12,0 Га.
 - Граница допустимого размещения зданий, строений, сооружений
 - Границы существующих кадастровых участков
 - Существующие здания и сооружения
 - Проектируемая застройка
 - Границы вновь проектируемых земельных участков
 - Проектируемые дворовые площадки
 - Покрытие детской площадки
 - Проезды, стоянки – дорожные плиты.
 - Плиточное покрытие тротуара
 - Красные линии проектируемых
 - Граница проезжей части
 - Электросети
 - Теплосети
 - Сеть канализации
 - Стоянка для хранения легковых автомобилей
 - Парковочное место для инвалидов
 - Закрытая контейнерная площадка
 - Спортивная площадка

* Проектируемые инженерные сети к вновь проектируемым домам уточнить соответствующими проектами
 * Небостребованные инженерные сети после сноса домов демонтировать.

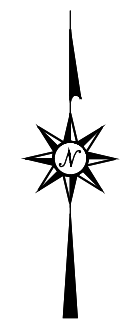
Расчет проектируемых площадок на жилые дома: по ул. Некрасова №8, 4, 6; по ул. Терешковой №2а, 1,3,4,5,6,7,9,10,11,12; по ул. Павла Синицкого №29.

Номер на плане	Наименование и обозначение	S уч.	Кол-во чел.	Кол-во кв.	Удельные размеры м ² /чел.	Размеры площадок, м ²		Примечание
						по НГП	по проекту	
P	Стоянка временного хранения личных машин				350/1000	364 маш. 5154,15м ²	393 маш. 5835,75м ²	в пределах участка * вне границ участка
-	Стоянка постоянного хранения личных машин				1,0/кв	338 маш. 4780,95м ²	4730,0	т.п. жилая-муниципальный
B	Хозяйственная площадка, в т.ч. мусороконтейнерная площадка		1040	338	0,03	31,2	387,0	
B	Площадка для отдыха взрослого населения				0,1-0,2	104,0	270,0	
D	Площадка для занятий физкультурой				0,5-0,7	520,0	1914,0	
A	Площадка для игр детей дошкольного и младшего школьного возраста				0,4-0,7	416,0	2448,0	
G	Площадка для выгула собак	Единая площадка на группу домов с северной стороны от проектируемого участка, лесной массив.						
Общая площадь площадок:						10854,75		

1. Количество жителей подсчитано при общей площади квартиры на человека 15,0 м²

Заказчик: Администрация МО "Устьянский муниципальный район" Год выпуска: июнь 2022

						Масштаб 1:500		
						20-22-ППТТ		
						Адрес: п. Кизема муниципального образования «Киземское» Устьянского района Архангельской области, площадью 12,0 га.		
Изм.	Кол.уч.	Лист	№ док	Подпись	Дата	Проект планировки территории и проект межевания территории. Основная часть (утверждаемая часть)	Страница	Листов
							ПП	5
Исполнил	Правдина					Схема размещения существующих и перспективных инженерных коммуникаций и сооружений инженерной инфраструктуры. Сводный план	ООО "ГорПроект"	
	Маркова							



Условные обозначения:

- Граница отведенной территории –12,0 Га.
- Граница допустимого размещения зданий, строений, сооружений
- Границы существующих кадастровых участков
- Существующие здания и сооружения
- Проектируемая застройка
- Границы вновь проектируемых земельных участков
- Проектируемые дворовые площадки
- Покрытие детской площадки
- Проезды, стоянки – дорожные плиты.
- Плиточное покрытие тротуара
- Газон проектируемый, существующий
- Стоянка для хранения легковых автомобилей
- Парковочное место для инвалидов
- Закрытая контейнерная площадка
- Спортивная площадка
- Красные линии проектируемые
- Граница проезжей части
- Электросети
- Теплосети
- Проектируемые насаждения
- Сеть канализации

№ поз.	Наименование породы или вида насаждения	Кол-во заст-ка	Примечание
1	Чубушник (жасмин) вечнозеленый обыкновенный	50 шт	высадка с комом земли
2	Цинария серебристая	100 шт	высадка с комом земли
3	Газон обыкновенный (10)	—	по обмерам
4	Сирень	38 шт	высадка с комом земли

- Работы по озеленению территории производить после устройства проездов, стоянок, тротуаров.
- Вдоль проездов высевать двойную норму газонных семян на ширину 0,5 метра.
- Для посева газона создать растительный слой толщиной 0,2 метра.
- Состав смеси семян трав для обыкновенного газона принять следующий %: овсяница мятлик луговой – 30, райграс пастбищный – 30.
- Уход за зелеными насаждениями предусмотреть в течении года до сдачи их в эксплуатацию.
- Процент естественного опада деревьев и кустарников принять равным 10% от их общей массы.
- Все работы по благоустройству территории проводить в соответствии с требованиями СП 82.13330.2016 "Благоустройство территории".

* Оборудование для площадок подобрано условно, возможна замена на аналогичное сертифицированное оборудование.
 ** Оборудование расставлено, исходя из максимальной вместимости. Количество оборудования и их тип уточняется заказчиком по месту.

Ведомость малых архитектурных форм

Поз.	Код по каталогу	Наименование	Фирма-производитель	Примечание
<i>Детские игровые площадки</i>				
1	1312 1414	Урна	КСИЛ	88 шт
2	5121	Песочница (3–7 лет)	КСИЛ	30 шт
3	4116	Качалка на пружине "Дельфин" (3–10 лет)	КСИЛ	49 шт
4	2102	Скамья	КСИЛ	49 шт
5	4210	Горка пластиковая "Спираль"	КСИЛ	17 шт
6		Грибок	КСИЛ	17 шт
7		Стол со скамьями	КСИЛ	19 шт
8		Стоянка для чистки ковров		34 шт
9				

Расчет проектируемых площадок на жилые дома: по ул. Некрасова №8, 4, 6; по ул. Терешковой №2а, 1, 3, 4, 5, 6, 7, 9, 10, 11, 12; по ул. Павла Синицкого №29.

Номер на плане	Наименование и обозначение	S уч.	Кол-во чел.	Кол-во кв.	Удельные размеры м ² /чел.	Размеры площадок, м ²		Примечание
						по НПП	по проекту	
P	Стоянка временного хранения личных машин	1040	338	0,03	364 маш. 5154,15м ²	393 маш. 5835,75м ²	в пределах участка	
	-				-	* вне границ участка		
P	Стоянка постоянного хранения личных машин	1040	338	1,0/кв	338 маш. 4780,95м ²	4730,0	тип жилья-муниципальный	
	-				-			
B	Площадка для отдыха взрослого населения	1040	338	0,1-0,2	31,2	387,0		
	31,2				387,0			
D	Площадка для занятий физкультурой	1040	338	0,5-0,7	520,0	1914,0		
A	Площадка для игр детей дошкольного и младшего школьного возраста				416,0	2448,0		
G	Площадка для выгула собак	Единая площадка на группу домов с северной стороны от проектируемого участка, лесной массив.						
Общая площадь площадок:						10854,75		

1. Количество жителей подсчитано при общей площади квартиры на человека 15,0 м²

Заказчик: Администрация МО "Устьянский муниципальный район" Год выпуска: июнь 2022

Масштаб 1:500

20-22-ППТТ

Адрес: п. Кизема муниципального образования «Киземское» Устьянского района Архангельской области, площадью 12,0 га.

Им.	Кол.уч.	Лист	№ док	Подпись	Дата
Рук.проекта	Маркова			<i>Маркова</i>	

Проект планировки территории и проект межевания территории. Основная часть (утверждаемая часть)

Исполнил: Правдина Маркова

Схема размещения оборудования и озеленения

Страница 6

Листов 6

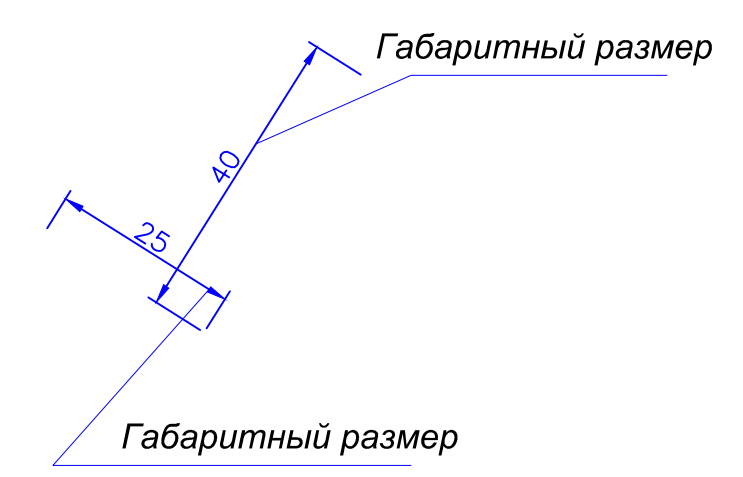
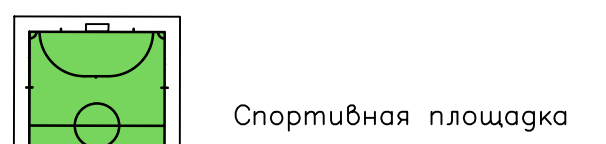
ООО "ГорПроект"



Условные обозначения:

- Граница отведенной территории –12,0 Га.
- Граница допустимого размещения зданий, строений, сооружений
- Границы существующих кадастровых участков
- Существующие здания и сооружения
- Проектируемая застройка
- Границы вновь проектируемых земельных участков

- P Стоянка для хранения легковых автомобилей
- ♿ Парковочное место для инвалидов
- 🚚 Закрытая контейнерная площадка



* При необходимости возможно смещение проектируемых площадок, тротуаров и объектов.

- Красные линии проектируемые
- Граница проезжей части
- Электросети
- Теплосети
- Сеть канализации

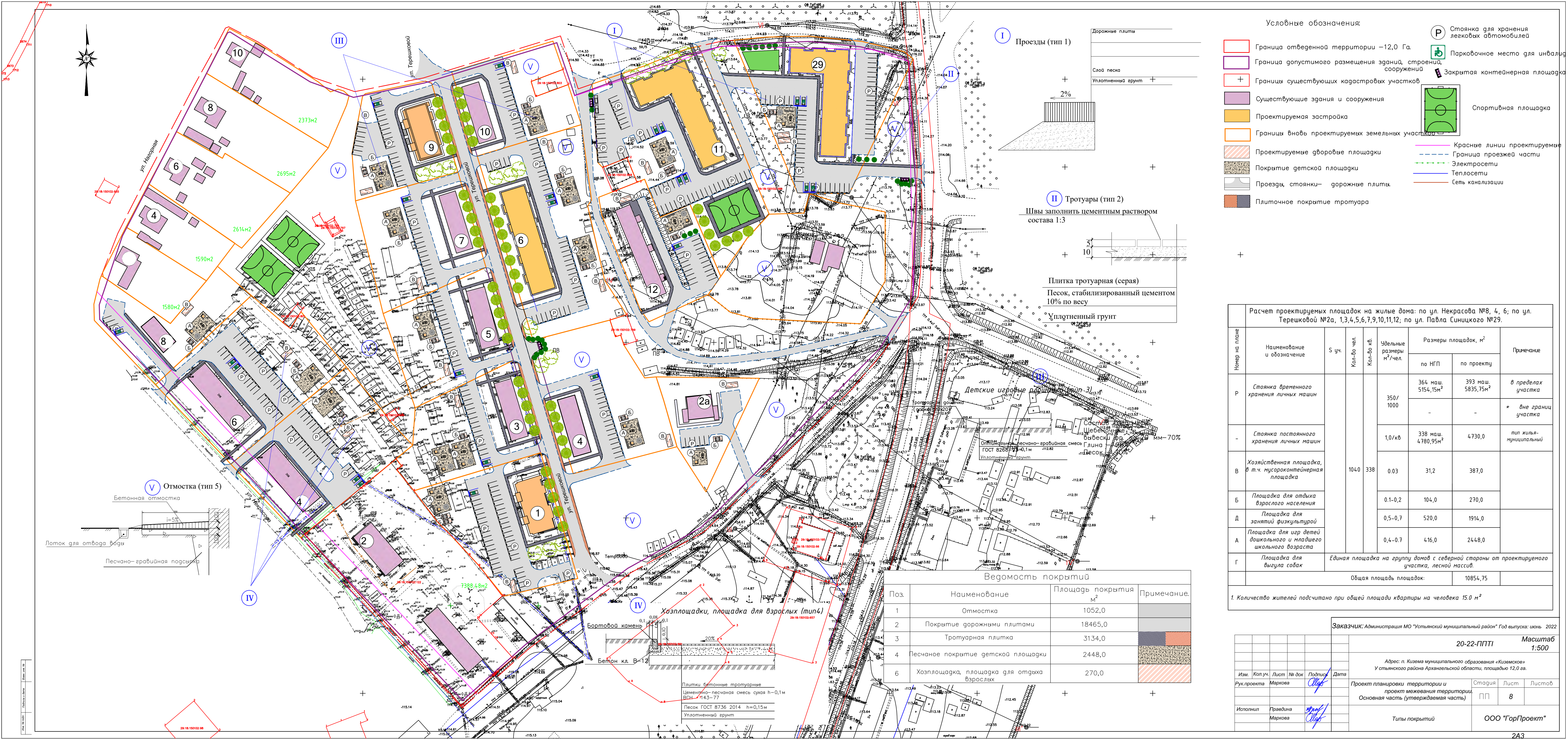
Расчет проектируемых площадок на жилые дома: по ул. Некрасова №8, 4, 6; по ул. Терешковой №2а, 1,3,4,5,6,7,9,10,11,12; по ул. Павла Синицкого №29.

Номер на плане	Наименование и обозначение	S уч.	Кол-во чел.	Кол-во кв.	Удельные размеры м ² /чел.	Размеры площадок, м ²		Примечание
						по НГП	по проекту	
P	Стоянка временного хранения личных машин				350/1000	364 маш. 5154,15м ²	393 маш. 5835,75м ²	в пределах участка
-	Стоянка постоянного хранения личных машин				1,0/кв	338 маш. 4780,95м ²	4730,0	* вне границ участка
B	Хозяйственная площадка, в т.ч. мусороконтейнерная площадка		1040	338	0,03	31,2	387,0	тип жилья-муниципальный
Б	Площадка для отдыха взрослого населения				0,1-0,2	104,0	270,0	
Д	Площадка для занятий физкультурой				0,5-0,7	520,0	1914,0	
А	Площадка для игр детей дошкольного и младшего школьного возраста				0,4-0,7	416,0	2448,0	
Г	Площадка для выгула собак		Единая площадка на группу домов с северной стороны от проектируемого участка, лесной массив.					
Общая площадь площадок:							10854,75	

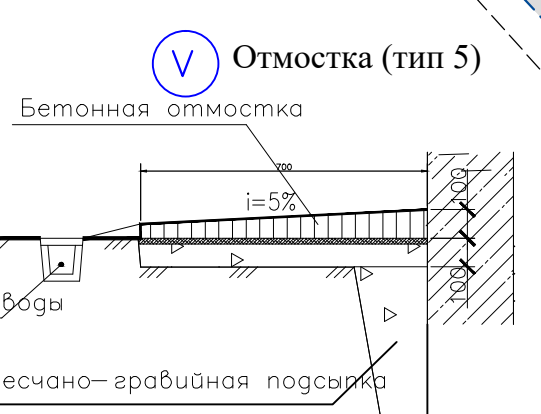
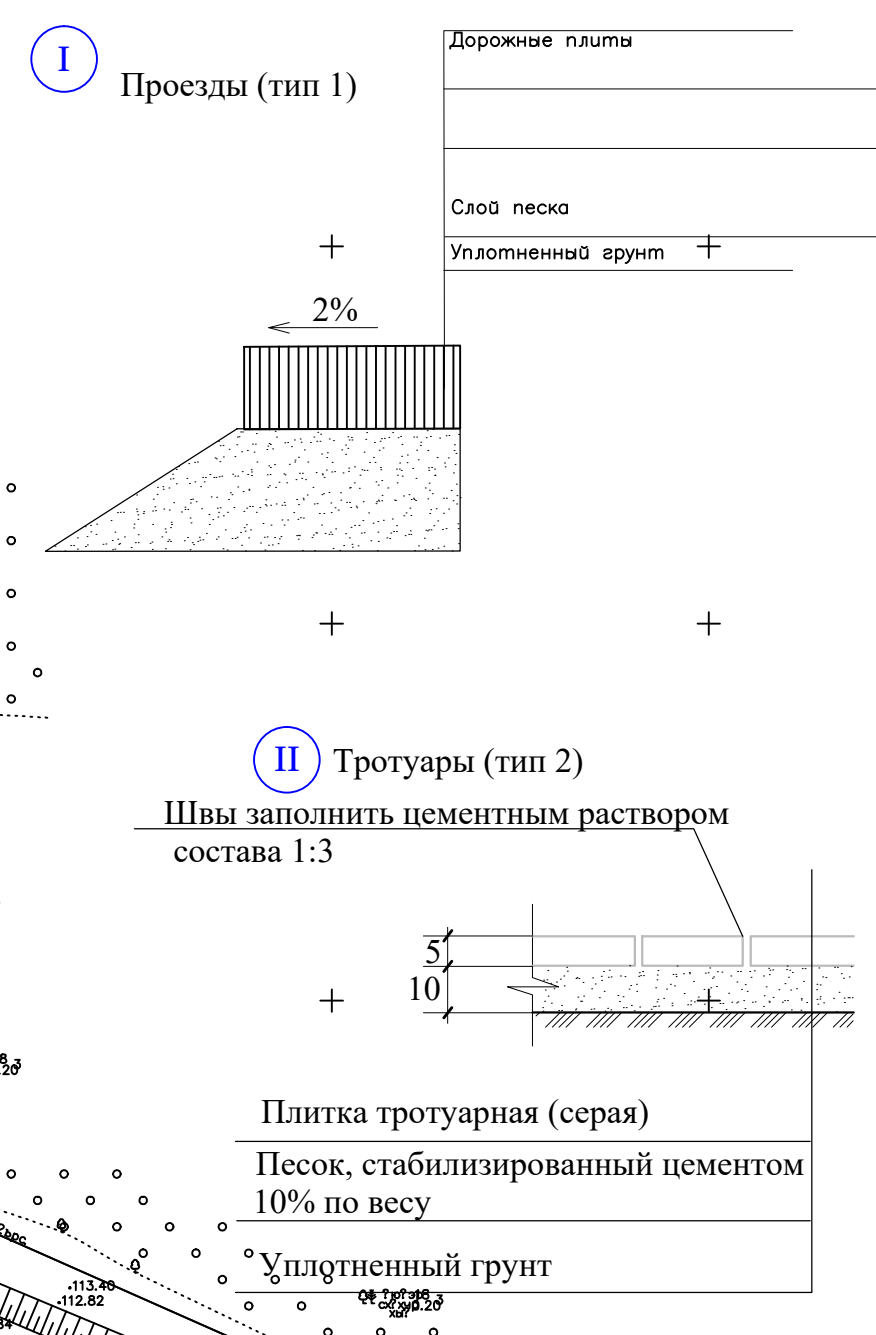
1. Количество жителей подсчитано при общей площади квартиры на человека 15,0 м²

Заказчик: Администрация МО "Устьянский муниципальный район" Год выпуска: июнь 2022

						20-22-ППТИ Масштаб 1:500		
						Адрес: п. Кизема муниципального образования «Киземское» Устьянского района Архангельской области, площадью 12,0 га.		
Изм.	Кол.уч.	Лист	№ док	Подпись	Дата	Проект планировки территории и проект межевания территории. Основная часть (утверждаемая часть)	Страница	Листов
Рук.проекта	Маркова			<i>Маркова</i>			ПП	7
Исполнил	Правдина			<i>Правдина</i>		Разбивочный план	ООО "ГорПроект"	



- Условные обозначения:
- Граница отведенной территории –12,0 Га.
 - Граница допустимого размещения зданий, строений, сооружений
 - Границы существующих кадастровых участков
 - Существующие здания и сооружения
 - Проектируемая застройка
 - Границы вновь проектируемых земельных участков
 - Проектируемые дворовые площадки
 - Покрытие детской площадки
 - Проезды, стоянки – дорожные плиты.
 - Плиточное покрытие тротуара
 - Красные линии проектируемых
 - Граница проезжей части
 - Электросети
 - Теплосети
 - Сеть канализации
 - Стоянка для хранения легковых автомобилей
 - Парковочное место для инвалидов
 - Закрытая контейнерная площадка
 - Спортивная площадка



Ведомость покрытий

Поз.	Наименование	Площадь покрытия м ²	Примечание.
1	Отмостка	1052,0	
2	Покрытие дорожными плитами	18465,0	
3	Тротуарная плитка	3134,0	
4	Песчаное покрытие детской площадки	2448,0	
6	Хозплощадка, площадка для отдыха взрослых	270,0	

Расчет проектируемых площадок на жилые дома: по ул. Некрасова №8, 4, 6; по ул. Терешковой №2а, 1,3,4,5,6,7,9,10,11,12; по ул. Павла Синицкого №29.

Номер на плане	Наименование и обозначение	S уч.	Кол-во чел.	Кол-во кв.	Удельные размеры м ² /чел.	Размеры площадок, м ²		Примечание	
						по НГП	по проекту		
P	Стоянка временного хранения личных машин			350/1000	364 маш. 5154,15м ²	393 маш. 5835,75м ²		в пределах участка * вне границ участка	
-	Стоянка постоянного хранения личных машин			1,0/кв	338 маш. 4780,95м ²	4730,0		тип жилья- муниципальный	
B	Хозяйственная площадка, в т.ч. мусороконтейнерная площадка	1040	338	0.03	31,2	387,0			
B	Площадка для отдыха взрослого населения			0,1-0,2	104,0	270,0			
D	Площадка для занятий физкультурой			0,5-0,7	520,0	1914,0			
A	Площадка для игр детей дошкольного и младшего школьного возраста			0,4-0,7	416,0	2448,0			
Г	Площадка для выгула собак	Единая площадка на группу домов с северной стороны от проектируемого участка, лесной массив.							
						Общая площадь площадок:	10854,75		

1. Количество жителей подсчитано при общей площади квартиры на человека 15,0 м²

Заказчик: Администрация МО "Устьянский муниципальный район" Год выпуска: июнь 2022

Масштаб: 1:500

20-22-ППП1

Адрес: п. Кизема муниципального образования «Киземское» Устьянского района Архангельской области, площадью 12,0 га.

Изм.	Кол.уч.	Лист	№ док	Подпись	Дата
Рук.проекта	Маркова			Сидя	
Исполнил	Правдина			Сидя	
	Маркова				

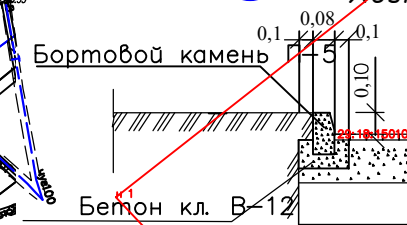
Проект планировки территории и проект межевания территории. Основная часть (утверждаемая часть)

Статус: Лист 8

Типы покрытий

ООО "ГорПроект"

Плитки бетонные тротуарные
Цементно-песчаная смесь сухая h=0,1м ВСН-143-77
Песок ГОСТ 8736 2014 h=0,15м
Уплотненный грунт



Хозплощадки, площадка для взрослых (тип 4)

Детские игровые площадки (тип 3)

Оптимально-лесчано-гравийная смесь глина 10% ММ-70%
ГОСТ 8268-13-0,1м
Уплотненный грунт