

# Работа с порталом «Жить вместе»

ГАУ АО «Социальный КЦ»

<http://www.zhit-vmeste.ru/>

# Сайт «Доступная среда для людей с ограниченными возможностями»

The screenshot shows a web browser window with the URL [www.zhit-vmeste.ru](http://www.zhit-vmeste.ru/). The page features a teal navigation bar with buttons for 'Госпрограмма «Доступная среда»', 'Карта доступности объектов', 'Новости Интервью', '«Доступная среда» в регионах РФ', and 'Горячая линия'. A search bar is located in the top right corner. The main content area includes the program logo, a link to a 'версия для слабовидящих' (version for the visually impaired), and the slogan 'УЧИМСЯ ЖИТЬ ВМЕСТЕ'. Below this is a large photograph of President Vladimir Putin and several athletes in blue and red winter gear, some using wheelchairs. A caption below the photo reads 'Государственная программа «Доступная среда» 2011–2020 годы'. At the bottom, a yellow banner contains the text 'ГОСУДАРСТВЕННАЯ ПРОГРАММА «ДОСТУПНАЯ СРЕДА»' and three icons representing 'НОРМАТИВНЫЕ ПРАВОВЫЕ АКТЫ', 'АКТУАЛЬНЫЕ ВОПРОСЫ МЕДИКО-СОЦИАЛЬНОЙ ЭКСПЕРТИЗЫ', and 'ОБЕСПЕЧЕНИЕ ТЕХНИЧЕСКИМИ СРЕДСТВАМИ РЕАБИЛИТАЦИИ'.

ПОИСК ПО САЙТУ

Госпрограмма «Доступная среда»

Карта доступности объектов

Новости Интервью

«Доступная среда» в регионах РФ

Горячая линия

ДОСТУПНАЯ СРЕДА ГОСУДАРСТВЕННАЯ ПРОГРАММА

👁️ ВЕРСИЯ ДЛЯ СЛАБОВИДЯЩИХ

**УЧИМСЯ ЖИТЬ ВМЕСТЕ**

ДОБРО ПОЖАЛОВАТЬ НА САЙТ ГОСУДАРСТВЕННОЙ ПРОГРАММЫ РОССИЙСКОЙ ФЕДЕРАЦИИ «ДОСТУПНАЯ СРЕДА»

Государственная программа «Доступная среда» 2011–2020 годы

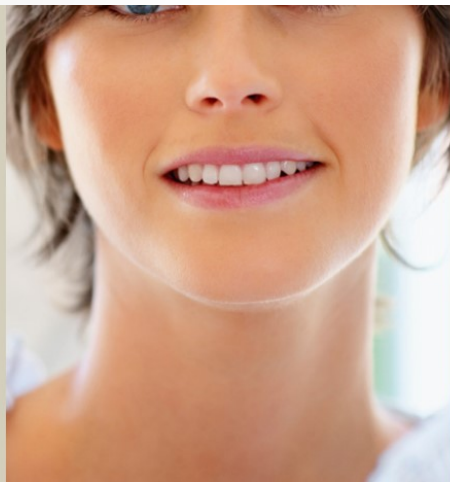
**ГОСУДАРСТВЕННАЯ ПРОГРАММА «ДОСТУПНАЯ СРЕДА»**

📄 НОРМАТИВНЫЕ ПРАВОВЫЕ АКТЫ

❓ АКТУАЛЬНЫЕ ВОПРОСЫ МЕДИКО-СОЦИАЛЬНОЙ ЭКСПЕРТИЗЫ

🛠️ ОБЕСПЕЧЕНИЕ ТЕХНИЧЕСКИМИ СРЕДСТВАМИ РЕАБИЛИТАЦИИ

# Заходим на портал, спускаемся вниз, нажимаем на «регистрацию»



ПОЛЕЗНЫЕ САЙТЫ

ОН-ЛАЙН ЧАТ

Горячая линия в Телеграм

Ваше имя

Ваш e-mail

Ваш регион

Задайте вопрос

ОТПРАВИТЬ



© ИНФОРМАЦИОННЫЙ ПОРТАЛ

ФКПОУ НТИ Минтруда России

Экспертно-аналитический журнал  
Доступная Среда  
Федеральное издание



ФГБУ ФБ МСЭ  
МИНТРУДА РОССИИ

Главная  
Государственная  
программа «Доступная  
среда»  
Карта доступности  
объектов  
Новости  
«Доступная среда» в  
регионах РФ

Горячая линия  
Вопрос-ответ  
Полезные сайты  
Контакты  
Карта сайта  
Поиск по сайту

ВХОД ДЛЯ РЕГИОНАЛЬНЫХ  
ОПЕРАТОРОВ  
Регистрация

Ваш e-mail

Ваш пароль

ВОЙТИ

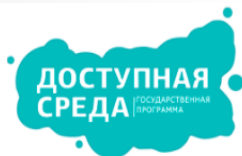
Связь с админом портала  
+7-499-550-0991  
hotlineinv@fbmse.ru



Напишите нам, мы онлайн!

jivo

# Проходим регистрацию, заполняем все поля, региональный ключ для регистрации: **iKyjzZ3dbUtv.**



ПОИСК ПО САЙТУ

ВЕРСИЯ ДЛЯ СЛАБОВИДЯЩИХ

Конвенция ООН  
о правах инвалидов

Госпрограмма  
«Доступная среда»

Карта доступности  
объектов

Новости  
Интервью

Горячая  
линия

## РЕГИСТРАЦИЯ РЕГИОНАЛЬНОГО ОПЕРАТОРА

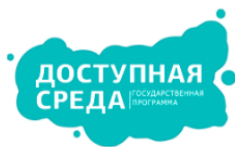
Фамилия *	<input type="text"/>
Имя *	<input type="text"/>
Отчество *	<input type="text"/>
Телефон *	<input type="text"/>
E-mail (Логин) *	<input type="text"/>
Пароль	<input type="password"/>
Подтверждение пароля	<input type="password"/>
Региональный ключ <sup>1</sup> *	<input type="text"/>

**РЕГИСТРАЦИЯ**

<sup>1</sup> Ключ выдаётся региональному представителю, если Вам он не выдан обратитесь к администрации сайта.

[Авторизация](#) – Если Вы являетесь региональным представителем, и знаете данные для доступа.

Мы вошли в личный кабинет.  
Для занесения паспорта на портал нажимаем вкладку  
«Добавление объекта».



ПОИСК ПО САЙТУ



ВЕРСИЯ ДЛЯ СЛАБОВИДЯЩИХ

Конвенция ООН  
о правах инвалидов

Госпрограмма  
«Доступная среда»

Карта доступности  
объектов

Новости  
Интервью

Горячая  
линия

## ЛИЧНЫЙ КАБИНЕТ РЕГИОНАЛЬНОГО ОПЕРАТОРА

### КАРТА ДОСТУПНОСТИ ОБЪЕКТОВ

[Проверить и отредактировать](#) | [Проверено и отредактировано](#) | [Удалены](#) | [Инструкция](#) **Добавление объекта**

**ВЫБЕРИТЕ КАТЕГОРИИ:**

КАРТА  СПИСОК

Архангельская область

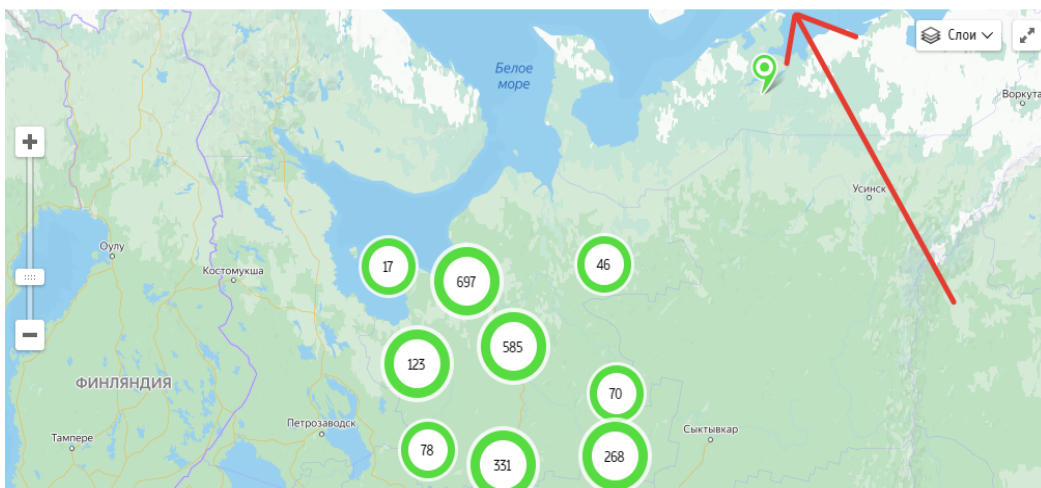
ТИП УЧРЕЖДЕНИЯ

НАЗВАНИЕ УЧРЕЖДЕНИЯ

ГОРОД

**ВЫБЕРИТЕ ПРИЗНАК ДОСТУПНОСТИ  
ОБЪЕКТА:**

для людей с нарушениями



# Заполняем форму паспорта

СРЕДА ПРОГРАММА

о правах инвалидов

«Доступная среда»

объектов

Интервью

линия

## ЛИЧНЫЙ КАБИНЕТ РЕГИОНАЛЬНОГО ОПЕРАТОРА

Добавление объекта:

[Вернуться к списку объектов](#)

Дата изменения:

Наименование \*

Субъект РФ \*

Адрес:

Район в составе субъекта

Город \*

Улица \*

Номер дома \*

Дополнение к номеру дома

Номер корпуса

Номер строения

Номер владения



# Поля со звёздочкой обязательны к заполнению\*

## Точно выбираем категорию объекта и виды услуг

Личный кабинет региона: × +

zhit-vmeste.ru/region/

Телефон\*

Сайт

Категория объекта\*  
Потребительский рынок и сфера услуг

Виды услуг\*  
Выберите...

Виды услуг - дополнительно

Виды услуг - дополнительно

Для людей с нарушениями зрения\*

Для людей с нарушениями слуха\*

Для людей, передвигающихся на креслах-колясках\*

Для людей, с нарушениями опорно-двигательного аппарата\*

Для людей, с умственными нарушениями\*

Путь следования к объекту пассажирским транспортом\*

Расстояние до объекта от остановки транспорта, м\*

Время движения (пешком), мин\*

Наличие выделенного от проезжей части пешеходного пути\*

Наличие перекрёстков\*

Место на карте:

- Товарные знаки
- Товары для бани и сауны
- Товары для дома
- Товары для животных оптом
- Товары для здоровья
- Товары для инвалидов, средства реабилитации
- Товары для интерьера
- Товары для мобильных телефонов
- Товары для отдыха и туризма
- Товары для охоты
- Товары для праздника
- Товары для пчеловодства
- Товары для рыбалки
- Товары для творчества и рукоделия
- Товары и услуги для паломников**
- Товары народного потребления
- Товары по каталогам
- Тонирование стекол
- Топливные карты
- Торговое оборудование

14:01  
05.07.2022

# Доступность объекта

Личный кабинет региона: × +

zhit-vmeste.ru/region/

Виды услуг - дополнительно Выберите...

Виды услуг - дополнительно Выберите...

**Доступность объекта:**

Для людей с нарушениями зрения \* Да

Для людей с нарушениями слуха \* Да

Для людей, передвигающихся на креслах-колясках \* Нет

Для людей, с нарушениями опорно-двигательного аппарата \* Выберите...  
Выберите...  
Да  
Нет

Для людей, с умственными нарушениями \*

Путь следования к объекту пассажирским транспортом \*

Расстояние до объекта от остановки транспорта, м \*

Время движения (пешком), мин \*

Наличие выделенного от проезжей части пешеходного пути \* Выберите...

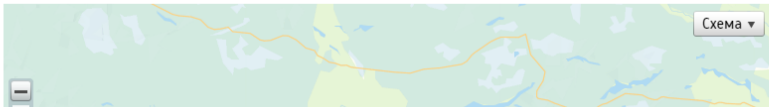
Наличие перекрёстков \* Выберите...

**Место на карте:**

Место на карте \* Перетащите точку по карте или выберите новое положение двойным щелчком мыши.

[Перейти к точке](#) | [Очистить значение](#)

Схема ▾





# На карте ОБЯЗАТЕЛЬНО перенести точку на адрес расположения организации

Личный кабинет региона: X +

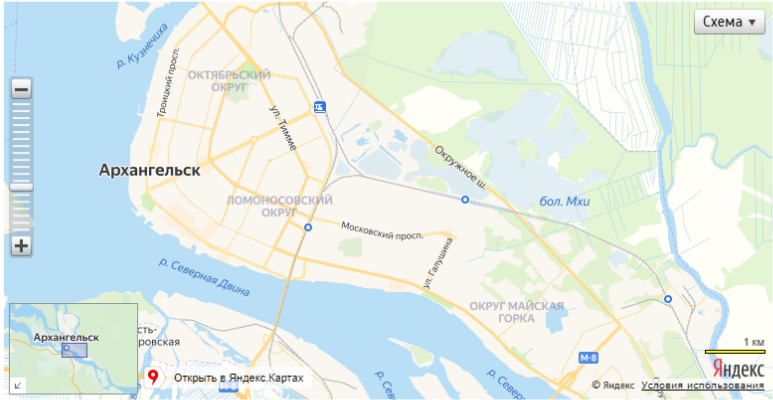
zhit-vmeste.ru/region/

Место на карте \*

Место на карте \*

**Место на карте:**  
Перетащите точку по карте или выберите новое положение двойным щелчком мыши.

[Перейти к точке](#) | [Очистить значение](#)



Поиск по карте:

**Прочие данные объекта:**

№ Паспорта доступности \*

Плановая мощность (количество обслуживаемых в день) \*

Форма оказания услуг \*

Перепады высоты на пути (описание) \*

Размещение объекта \*

Этажность (на каком этаже)

14:03  
05.07.2022

# Заполняем все данные, загружаем фотографии доступной среды в организации, нажимаем «Сохранить». Паспорт размещен!

Личный кабинет региона: × +  
zhit-vmeste.ru/region/

год последнего капитального ремонта \*

Дата планового ремонта - текущего (с учетом требования доступности объекта) \*

Дата планового ремонта - капитального (с учетом требования доступности объекта) \*

Наименование организации расположенной на объекте \*

Основание для пользования объектом \*  
Выберите...

Юридический адрес организации \*

Форма собственности \*  
Выберите...

Территориальная принадлежность \*  
Выберите...

Вышестоящая организация \*

Адрес вышестоящей организации, телефон \*

Участие в исполнении ИПР инвалида \*  
Выберите...

Фото:

Выберите файл | Файл не выбран | Выберите файл | Файл не выбран | Выберите файл | Файл не выбран

Выберите файл | Файл не выбран

**СОХРАНИТЬ**

10:34 06.07.2022


# Пример поиска на портале

The screenshot displays the 'Доступная среда' (Accessible Environment) portal search interface. At the top, there is a navigation bar with tabs: «Доступная среда», объектов, Интервью, в регионах РФ, and линия. A yellow sidebar on the right contains buttons for 'ВОПРОС-ОТВЕТ' and 'ПОЛЕЗНЫЕ САЙТЫ'. The main heading is 'КАРТА ДОСТУПНОСТИ ОБЪЕКТОВ'. On the left, a filter panel includes: 'ВЫБЕРИТЕ КАТЕГОРИИ:' with radio buttons for 'КАРТА' and 'СПИСОК'; a dropdown for 'Архангельская область'; a dropdown for 'Здравоохранение'; a text input for 'НАЗВАНИЕ УЧРЕЖДЕНИЯ'; and 'ВЫБЕРИТЕ ПРИЗНАК ДОСТУПНОСТИ ОБЪЕКТА:' with three icons: a person with a speech bubble (for visual impairment), a person with a hearing aid (for hearing impairment), and a person in a wheelchair (for mobility impairment). A 'ПОИСК' button is at the bottom of the filter panel. The central map shows a residential area with a red pin and a red cross marker. A tooltip for the red cross marker reads: 'государственное бюджетное учреждение здравоохранения Архангельской области «архангельская городская клиническая поликлиника №2»'. The bottom footer contains: 'ДОСТУПНАЯ СРЕДА' logo, 'СОЦИАЛЬНЫЕ СЕТИ:' with VK and Odnoklassniki icons, contact info '+7-499-550-0991' and 'hotlineinv@fbmse.ru', and 'ВХОД ДЛЯ РЕГИОНАЛЬНЫХ ОПЕРАТОРОВ' with 'Регистрация' link. A secondary footer lists 'Главная', 'Горячая линия', 'Государственная программа «Доступная среда»', 'Вопрос-ответ', and 'Полезные сайты'. The browser address bar shows 'www.zhit-vmeste.ru/hotline/' and the taskbar at the bottom shows the system clock at 23:13.

# Заполненный паспорт доступности

Карта доступности об... X | государственное бюдж... X | Пользователь 1

← → ↻ Не защищено | www.zhit-vmeste.ru/map/?ELEMENT\_ID=16754

ПОИСК ПО САЙТУ  ВЕРСИЯ ДЛЯ СЛАБОВИДЯЩИХ

**ДОСТУПНАЯ СРЕДА** ГОСУДАРСТВЕННАЯ ПРОГРАММА

Госпрограмма «Доступная среда» | Карта доступности объектов | Новости Интервью | «Доступная среда» в регионах РФ | Горячая линия

## ГОСУДАРСТВЕННОЕ БЮДЖЕТНОЕ УЧРЕЖДЕНИЕ ЗДРАВООХРАНЕНИЯ АРХАНГЕЛЬСКОЙ ОБЛАСТИ «АРХАНГЕЛЬСКАЯ ГОРОДСКАЯ КЛИНИЧЕСКАЯ ПОЛИКЛИНИКА №2

Субъект РФ: Архангельская область

Адрес: 163002, г. Архангельск, ул. Северодвинская, д.16

Категория объекта: Здравоохранение

Адрес: 163002, г. Архангельск, ул. Северодвинская, д.16

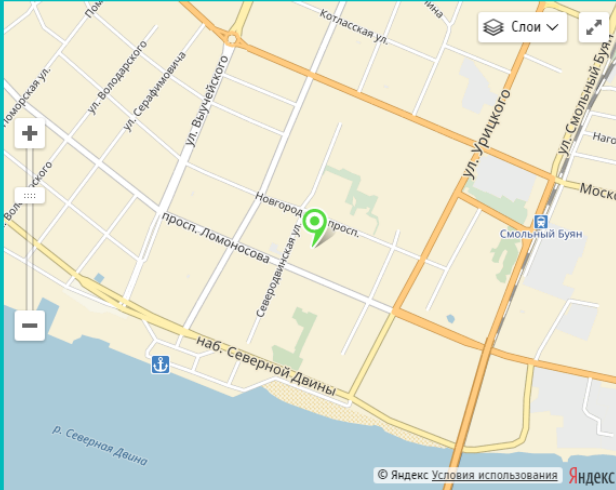
Вышестоящая организация: Министерство здравоохранения Архангельской области

Телефон: 8 (818-2) 68-38-36

Территориальная принадлежность: Региональная

Виды услуг: медицинские

Путь следования к объекту пассажирским транспортом : № 1, № 3, № 7, № 7V, № 11, № 62, № 76 до остановки «Гимназия № 2»



© Яндекс Условия использования Яндекс

государственное б... | Жить вместе - Миср...

23:14

# Куда обращаться с вопросами

## Государственное автономное учреждение Архангельской области «Социальный консультативный центр» (ГАУ АО «Социальный КЦ»)

**Адрес** 163002, Архангельская область, г. Архангельск,  
ул. Урицкого, д.1, каб. 306

**Сайт** <http://www.sfera29.ru/>  
**e-mail** [arxpu@inbox.ru](mailto:arxpu@inbox.ru)

**Директор** **Кирикова Ольга Вячеславовна**  
**Телефон** 8(8182) 47-26-74,

**Аналитик** Альшевская Мария Николаевна  
**Телефон** +7 9027001046  
**e-mail** [metodist@sfera29.ru](mailto:metodist@sfera29.ru)

# Горячая линия портала

• Белгород

• Другие субъекты



## ИНФОРМАЦИОННО-СПРАВОЧНЫЙ ЦЕНТР

ПО ВОПРОСАМ ИНВАЛИДНОСТИ, СОЦИАЛЬНОЙ ЗАЩИТЫ, МЕДИКО-СОЦИАЛЬНОЙ ЭКСПЕРТИЗЫ И РЕАБИЛИТАЦИИ ИНВАЛИДОВ

**ГОРЯЧАЯ ЛИНИЯ**

**8(499)550-09-91**

**ВОПРОС-ОТВЕТ**

**ПОЛЕЗНЫЕ САЙТЫ**

**ОН-ЛАЙН ЧАТ**

**Горячая линия в Телеграм**

Ваше имя

Ваш e-mail

Ваш регион

Задайте вопрос

**ОТПРАВИТЬ**



« \_\_\_\_ » \_\_\_\_\_ 20\_\_ г.

**ПАСПОРТ ДОСТУПНОСТИ  
объекта социальной инфраструктуры (ОСИ)**

№ \_\_\_\_\_

**1. Общие сведения об объекте**

1.1. Наименование (вид) объекта \_\_\_\_\_

1.2. Адрес объекта \_\_\_\_\_

1.3. Сведения о размещении объекта:

- отдельно стоящее здание \_\_\_\_\_ этажей, \_\_\_\_\_ кв.м.

- часть здания \_\_\_\_\_ этажей (или на \_\_\_\_\_ этаже), \_\_\_\_\_ кв.м.

- наличие прилегающего земельного участка \_\_\_\_\_ кв.м.

1.4. Год постройки здания \_\_\_\_\_, последнего капитального ремонта

1.5. Дата предстоящих плановых ремонтных работ: текущего \_\_\_\_\_ в формате:  
**(дата, месяц, год), капитального \_\_\_\_\_ (в формате: дата, месяц, год)**

сведения об организации, расположенной на объекте



## 3.2 Путь к объекту от ближайшей остановки пассажирского транспорта:

3.2.1 расстояние до объекта от остановки транспорта  
\_\_\_\_\_ м

3.2.2 время движения (пешком) \_\_\_\_\_ мин

3.2.3 наличие выделенного от проезжей части пешеходного пути (да, нет),

3.2.4 Перекрестки: нерегулируемые; регулируемые, со звуковой сигнализацией, таймером; нет

3.2.5 Информация на пути следования к объекту: акустическая, тактильная, визуальная; нет

3.2.6 Перепады высоты на пути: есть, нет  
(описать \_\_\_\_\_)

Их обустройство для инвалидов на коляске: да, нет ( \_\_\_\_\_)

<http://www.zhit-vmeste.ru/>

3.5. Итоговое заключение о состоянии доступности ОСИ: \_\_\_\_\_

---

---

---

---

<http://www.sfera29.ru/>



# Спасибо за внимание!

**ДОСТУПНАЯ  
СРЕДА** | ГОСУДАРСТВЕННАЯ  
ПРОГРАММА

